

白石市 深谷地区 ハザードマップ

保存版 発行:白石市役所 令和4年12月作成

S=1:16,000
0 500 1000 1500m



施設等凡例

- 指定避難所
- 避難場所
- 一時避難場所
- 行政機関
- 病院
- 警察署
- 消防署
- 幼稚園
- 保育所
- 福祉施設
- 水位観測所・水位計
- 雨量観測所
- 河川監視カメラ
- 高速道路
- 国道・主要地方道
- 鉄道

土砂災害(特別)警戒区域

- 急傾斜地の崩壊
特別警戒区域
警戒区域
- 土石流
特別警戒区域
警戒区域
- 地すべり
警戒区域

浸水想定区域

浸水深(洪水)

- 5.0m~10.0m未満
- 3.0m~5.0m未満
- 0.5m~3.0m未満
- 0.5m未満

家屋倒壊等氾濫想定区域

- 河岸侵食
- 氾濫流

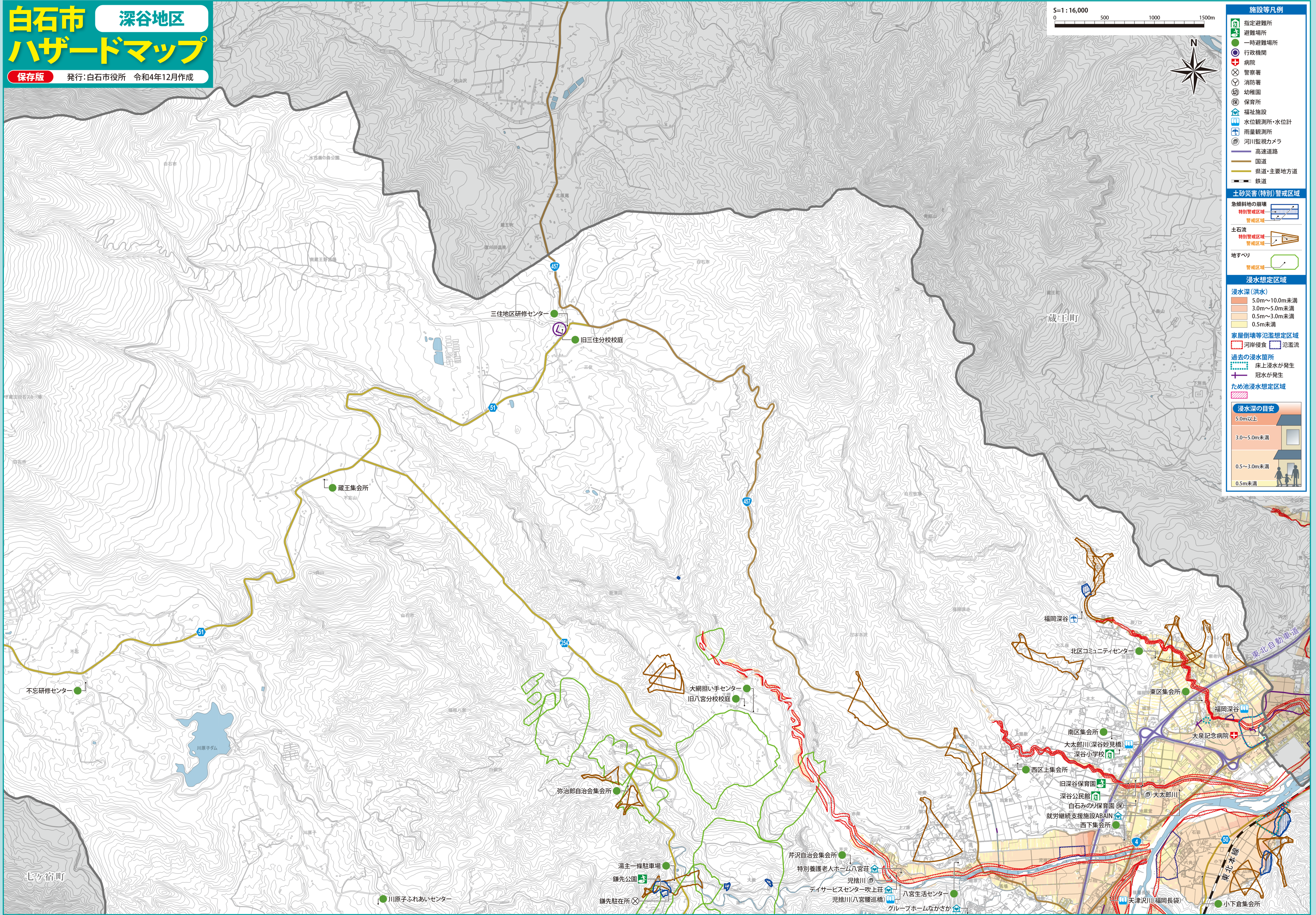
過去の浸水箇所

- 床上浸水が発生
- 冠水が発生

ため池浸水想定区域

浸水深の目安

- 5.0m以上
- 3.0~5.0m未満
- 0.5~3.0m未満
- 0.5m未満



測量法に基づく国土地理院長承認(使用)R1JHs1302