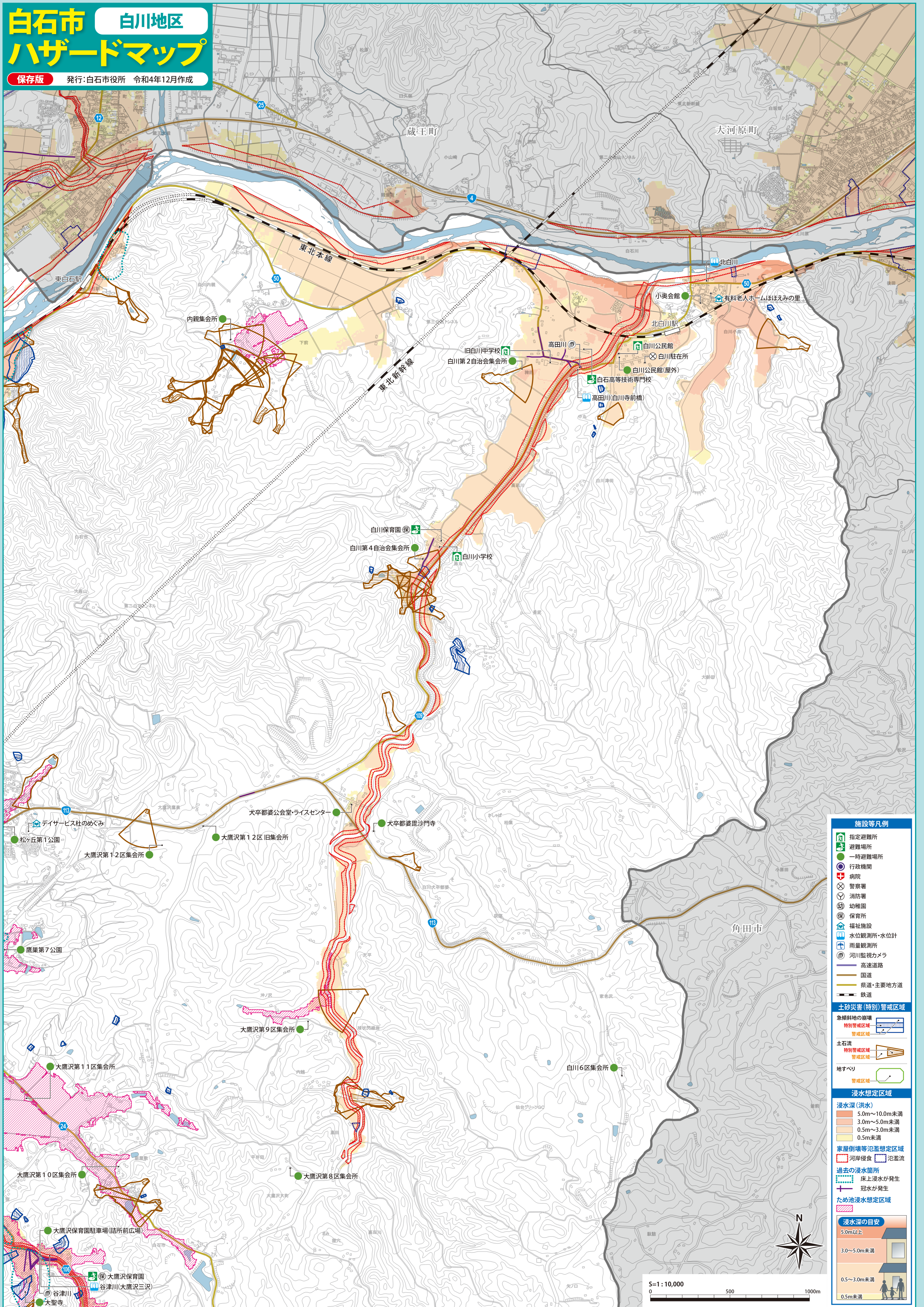


# 白石市 白川地区 ハザードマップ

保存版 発行:白石市役所 令和4年12月作成



### 施設等凡例

- 指定避難所 (指定避難所)
- 避難場所 (避難場所)
- 一時避難場所 (一時避難場所)
- 行政機関 (行政機関)
- 病院 (病院)
- 警察署 (警察署)
- 消防署 (消防署)
- 幼稚園 (幼稚園)
- 保育所 (保育所)
- 福祉施設 (福祉施設)
- 水位観測所・水位計 (水位観測所・水位計)
- 雨量観測所 (雨量観測所)
- 河川監視カメラ (河川監視カメラ)
- 高速道路 (高速道路)
- 国道 (国道)
- 県道・主要地方道 (県道・主要地方道)
- 鉄道 (鉄道)

### 土砂災害(特別)警戒区域

- 急傾斜地の崩壊 (急傾斜地の崩壊)
- 特別警戒区域 (特別警戒区域)
- 警戒区域 (警戒区域)
- 土石流 (土石流)
- 特別警戒区域 (特別警戒区域)
- 警戒区域 (警戒区域)
- 地すべり (地すべり)
- 警戒区域 (警戒区域)

### 浸水想定区域

- 浸水深(洪水) (浸水深(洪水))
- 5.0m~10.0m未満 (5.0m~10.0m未満)
- 3.0m~5.0m未満 (3.0m~5.0m未満)
- 0.5m~3.0m未満 (0.5m~3.0m未満)
- 0.5m未満 (0.5m未満)
- 家屋倒壊等氾濫想定区域 (家屋倒壊等氾濫想定区域)
- 河岸侵食 (河岸侵食)
- 氾濫流 (氾濫流)
- 過去の浸水面積 (過去の浸水面積)
- 床上浸水が発生 (床上浸水が発生)
- 冠水が発生 (冠水が発生)
- ため池浸水想定区域 (ため池浸水想定区域)

### 浸水深の目安

- 5.0m以上 (5.0m以上)
- 3.0~5.0m未満 (3.0~5.0m未満)
- 0.5~3.0m未満 (0.5~3.0m未満)
- 0.5m未満 (0.5m未満)

測量法に基づく国土地理院長承認(使用)R1JHs 1302