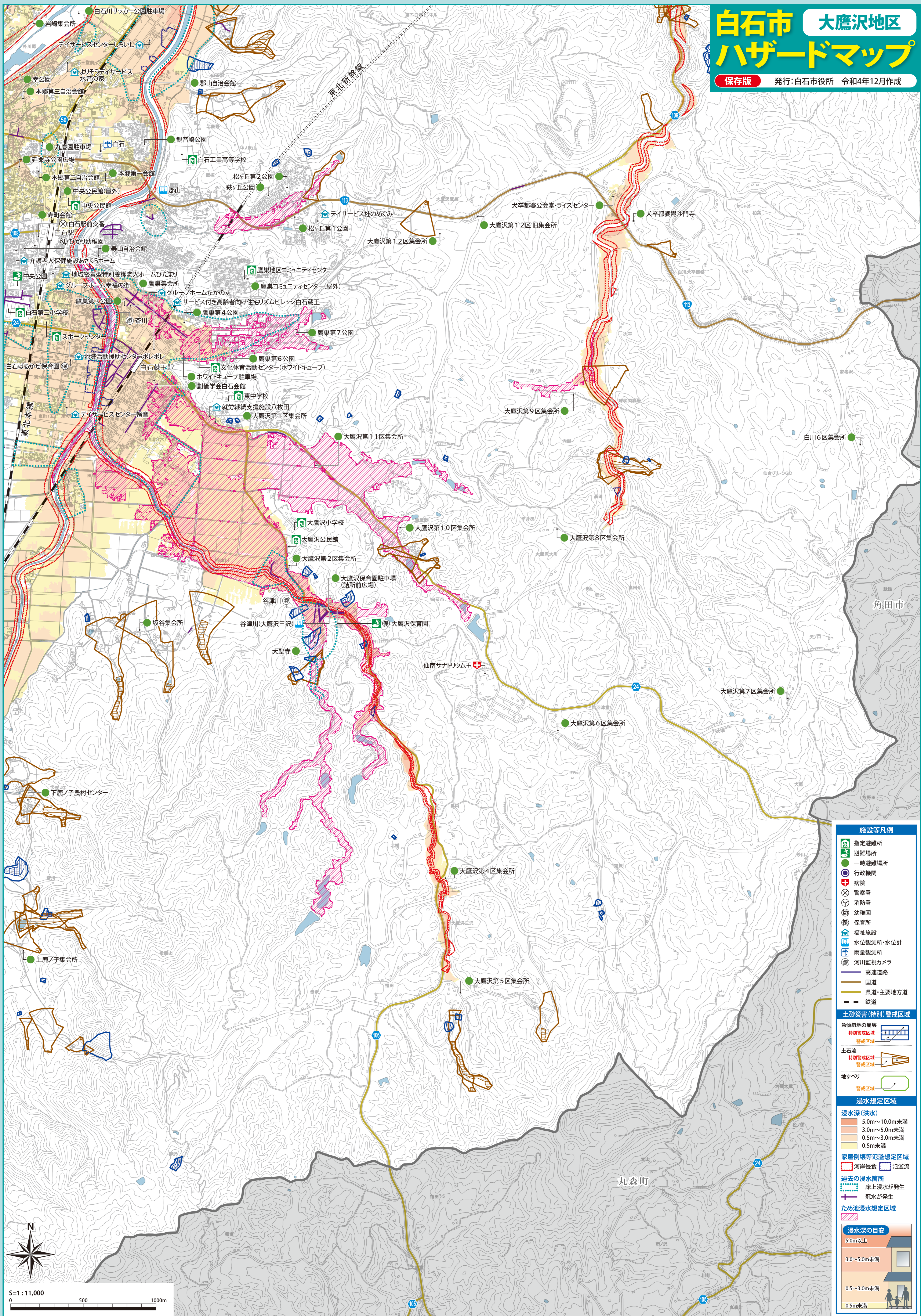


# 白石市 大鷹沢地区 ハザードマップ

保存版 発行：白石市役所 令和4年12月作成



### 施設等凡例

- 指定避難所
- 避難場所
- 一時避難場所
- 行政機関
- 病院
- 警察署
- 消防署
- 幼稚園
- 保育所
- 福祉施設
- 水位観測所・水位計
- 雨量観測所
- 河川監視カメラ
- 高速道路
- 国道
- 県道・主要地方道
- 鉄道

### 土砂災害(特別)警戒区域

- 急傾斜地の崩壊
- 特別警戒区域
- 警戒区域
- 土石流
- 特別警戒区域
- 警戒区域
- 地すべり
- 警戒区域

### 浸水想定区域

- 浸水深(洪水)
- 5.0m~10.0m未満
- 3.0m~5.0m未満
- 0.5m~3.0m未満
- 0.5m未満
- 家屋倒壊等氾濫想定区域
- 河岸侵食
- 氾濫流
- 過去の浸水面
- 床上浸水が発生
- 冠水が発生
- ため池浸水想定区域

### 浸水深の目安

- 5.0m以上
- 3.0~5.0m未満
- 0.5~3.0m未満
- 0.5m未満

S=1:11,000  
0 500 1000m

測量法に基づく国土地理院長承認(使用)R1JHs1302