

# 募集

輝いています。今のあなた



## 「(仮称) 白石市男女共同参画基本計画」への意見・名称募集!

市では、昨年6月に「白石市男女共同参画社会推進条例」を施行して、現在、この条例を基に、着実に男女共同参画社会づくりを進めていくための計画「(仮称) 白石市男女共同参画基本計画」を策定中です。

この計画案への市民の皆さんのご意見と計画名称を募集しています。

一人ひとりの個性が輝く、明るい白石市をイメージした名称を応募ください。原案は各自自治会での回覧と

市のホームページで公開します。

●募集期限 12月26日(金)

●応募資格 市内在住・通勤通学者

●応募方法 ①ご意見または名称②理由③住所④氏名⑤年齢⑥性別⑦電話番号⑧職業・学校名(学年)を記入し、郵送かFAX、または持参の上、応募ください。

●応募・問い合わせ先 〒989-0275 白石市字本町27 男女共同参画課(ふれあいプラザ内) ☎22-6025 ㊟22-6027

## 公立刈田総合病院職員募集

●職種・採用予定人員

看護師 10名程度  
医療ソーシャルワーカー 1名程度

●受検資格

看護師 昭和49年4月2日以降に生まれた方で、看護師の免許を有する方、または平成16年4月30日までに免許を取得する見込みの方。

医療ソーシャルワーカー 平成16年3月社会福祉系大学卒業予定の方で、医療福祉関連科目(詳細は要項を参照)のうちの5科目以上の履修と、医療福祉実習を行った方または行う予定の方。

【第1次試験】

・試験日 16年1月24日(土)  
・会場 公立刈田総合病院  
・時間 10:00~15:00  
・内容 一般教養試験、適正検査、

## 白石高校定時制 社会人推薦入学者募集

4年間、定時制の生徒と一緒に学んでみませんか。

●応募資格 県内に在住し、事業所に3年以上勤務した方(自営業者、家事をしている方も含む。年齢不問)

●出願期間

平成16年1月14日(水)~22日(木)  
[土・日を除く]

●面接日 1月30日(金)

㊟白石高校定時制 ☎25-3154

(午後2時以降にお願いします)

作文試験

【第2次試験】

・試験日 16年2月上旬

・内容 面接試験、身体検査

※第二次試験の詳細は、第一次試験合格者に別途通知します。

●採用予定日

平成16年4月1日以降

●受験手続き

刈田病院に用意された申込用紙を使用し、所要事項を記入のうえ提出してください。

●申込受付期間

12月1日(月)~12月22日(月)  
8:30~17:00(土・日・祝日を除く)

●申し込み・問い合わせ先

公立刈田総合病院 庶務課人事係  
☎25-2145 (内線) 2405

## 3B体操「ゆりの会」 会員募集

3B体操とは、ボール・ベル・ベルトの用具を運動の助けとして使用しながら、すべての動きを音楽に合わせて仲間と楽しく行う健康体操です。私たちと一緒に楽しく体を動かしてみませんか?

●活動日時

毎週土曜日 10:00~11:30

●場所 セラビ白石2階集会室

●申し込み・問い合わせ先

「ゆりの会」渡辺 ☎25-9441

## 福祉作業所やまぶき園 (福祉プラザ内)利用者募集

●入所資格

市内に住所を有する15歳以上の雇用されることが困難な、知的障害など心身に障害のある方で通所可能な方

●募集人員 5名

●開所時間 午前9時から午後4時まで(土、日、祝日、年末年始などは休所日)

●作業内容 紙工・配線・陶芸などの製作作業や清掃、体力づくりなどの生活訓練を行っています。

●入所申請手続き 福祉事務所に用意された申請書に所要事項を記入のうえ、提出してください。

●申込期限 募集人員に達するまで

●申し込み・問い合わせ

福祉事務所社会福祉係 ☎22-1400

## シニアネット白石蔵王会員募集

<http://www7.ocn.ne.jp/~zaoo/>

【パソコン出前サポートも実施中】

さあ、はじめましょう!情報センター「アテネ」を中心に、軽い気持ちでパソコンで指の運動をしましょう!会員同士がお互いにサポートしますので、パソコンが初めての方も大歓迎です(会費無料)。PCインストラクター(ボランティア)も募集中です。

●申し込み・問い合わせ先

シニアネット白石蔵王事務局 安藤  
☎090-5358-3015

Eメール: csi@smile.ocn.ne.jp

## 白石市医師会 訪問看護ステーション職員募集

●職種 理学療法士

(正職員またはパート)

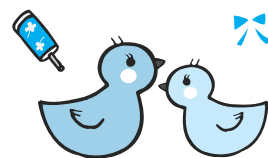
●応募資格 理学療法士の資格を有する方および来春取得見込みの方

●募集人員 若干名

●応募・問い合わせ先

白石市医師会訪問看護ステーション(市健康センター3階)

☎24-2267 ㊟24-2335



## 保育園児募集



①保育園に入所できる条件

児童の保護者が次のいずれかに該当し、家庭での保育ができない場合です。

- (1) 家庭の外で仕事をしている場合
- (2) 家庭内で児童と離れて仕事をしている場合(内職・自営業)
- (3) 親がいない家庭の場合
- (4) 親の出産前後、病気、負傷または心身に障害のある場合
- (5) 長期にわたる病人または、心身障害者(児)の世話をしている場合
- (6) その他、どうしても家庭で保育ができない場合

②入所手続き

入所申込書を市庁舎1階生活環境課から受け取り、所要事項を記入の上、生活環境課に提出してください(兄弟が現在入所している場合は、その園でも手続きができます)。

- (1) 申込書の配布 12月9日(火)~
- (2) 申込書の受け付け

○受付期間 平成16年1月7日(水)~1月20日(火)まで

○受付時間 平日8:30~17:15

なお、1月17・18日(土・日)も9時から15時まで受け付けます。平日都合がつかない方などはどうぞご利用ください。

※上記以外の期間でも欠員に応じて年度途中の申し込み受け付けをしていますが、年度途中からの入所をお考えの方はお早めにご相談ください。



## 平成16年4月1日から 保育園に入る仲間を ぼしゅうします!

③提出書類

- (1) 保育園入所申込書
- (2) 保育に欠ける状況を確認する書類

○就労状況

保護者の状況	提出書類	発行者	該当者
お勤めの方	就業証明書	勤務先	父・母・祖父母
自営(商業・農業等)の方	自営業証明書 農業証明書	民生児童委員	〃
内職の方	内職証明書	内職先	〃
就職の決まっている方	就業証明書	勤務予定先	〃

※各証明書用紙は、保育園・生活環境課で配布します。

○出産・疾病など

区分	提出書類	発行者	該当者
出産の前後	母子手帳	市役所	母
長期疾病者	診断書	医師	父・母・祖父母
病人の看護など	〃	〃	〃

(3) 保育料認定に必要な書類

区分	提出書類	発行者	該当者
給与所得者(会社員・公務員など)	15年分源泉徴収票	勤務先	父・母・祖父母
確定申告をしている方(自営業・農業など)	15年分確定申告書控または所得税課税証明書	税務署	〃
市民税を納めている方	15年度市民税課税証明書(平成14年分に課税のもの)	市庁舎税務課	〃
市民税を納めていない方	15年度市民税非課税証明書	市庁舎税務課	〃



ア、15年1月1日に白石市に住んでいなかった方は、15年1月1日の住所地から市町村民税(非)課税証明書を取り寄せてください。

イ、保育料認定の際の所得税額算出については、住宅所得控除、配当控除および外国税額控除の適用は受けられません。

ウ、書類審査や面接などの結果、保育に欠ける程度の高い順に保育園の欠員数に応じて入所を決定します。

④保育園入所募集数

施設名	予定数	施設名	予定数
東保育園	9名	深谷保育園	17名
西保育園	23名	小原保育園	20名
南保育園	22名	白川保育園	14名
北保育園	17名	大鷹沢保育園	18名
越河保育園	21名		

●小原保育園は休園中です。平成16年度に入所を希望される方は、直接生活環境課に相談してください。

●入所できる年齢は、生後6か月から5歳までです。(平成10年4月2日~平成15年10月1日生まれ)

※ただし、生後6か月からの乳児の入所受け入れ園は、西保育園と南保育園のみとなります。

⑤保育料

一律ではありません。その家庭の所得額などに応じて算定されます。

■問い合わせ先

生活環境課保育係 ☎22-1314

