

市営鷹巣第2住宅(シルバーハウジング) 入居者募集

●所在地

白石市鷹巣字伊崎地内【鷹巣土地
区画整理事業地内】（東北新幹線白
石蔵王駅から徒歩約10分）



●募集戸数・規格・家賃（予定）

募集世帯	一般世帯数	高齢者夫婦世帯向	高齢者単身世帯向	障害者単身向	
募集戸数	6戸	4戸	4戸	4戸	
規格	構造	木造平屋建て			
	型式	3LDK	1LDK		
	間取り	和室8畳、洋室8畳2室 リビング・ダイニング8畳	和室8畳 リビング・ダイニング12畳	和室8畳 リビング・ダイニング8畳	洋室6.5畳 リビング・ダイニング8畳
		浴室(バス付き)・キッチン・便所(水洗)			
1戸当たり床面積	77.76㎡	64.8㎡	51.84㎡		
家賃	(月額)	25,500~42,200	21,200~46,600	17,000~37,300	17,000~37,300
	※家賃は、毎年度、入居者からの収入申告に基づき変わります。				

●入居者申し込み資格

1. 一般世帯向け住宅

①現在、住宅に困っていることが明
らかな方。（持家を有している方は
原則として申し込みません）

②現に同居中、または同居しようと
する親族（婚姻の届け出をしないが
事実上婚姻関係と同様の事情にある
方、婚姻の予約を含む）がある方。

③入居収入基準に該当する方。

【収入基準の年収(月収)換算表参照】

④高齢者・障害者との交流に理解の
ある方。

2. 高齢者世帯向け住宅

上記一般世帯向け住宅の申し込み
資格①③に該当する方で、

①高齢者（60歳以上の方）の単身世
帯、高齢者のみからなる世帯または
高齢者夫婦世帯（夫婦の一方が60歳
以上であれば足りる）の方。

②自炊可能な程度の健康状態である
が、身体機能の低下が認められ、ま
たは高齢などのため独立して生活す
るには不安があると認められる方。

③家族による援助が困難な方。

3. 障害者世帯向け住宅

一般世帯向け住宅の申し込み資格

①③および高齢者世帯向け住宅の申
し込み資格②③に該当する方で、

①障害者（障害の程度が1級～4級
程度の方）の単身世帯、障害者のみ
からなる世帯、障害者とその配偶者
のみからなる世帯、または障害者と
2の高齢者世帯からなる世帯の方。

●募集期間

1月13日(月)～1月27日(月)まで

（土曜・日曜日は午前のみ受付可）
※書類審査の結果、適格者について
実態調査の上入居者を決定いたしま
す。（応募者多数の場合公開抽選）

●入居可能予定月

平成15年4月

●申し込み方法 市営住宅入居申込
書に必要な書類を添付し、募集期間
内に市建設課住宅係まで申し込みく
ださい。（申込用紙などは建設課に
ありますので事前に準備ください）

☎建設課住宅係 ☎22-1326

☎22-1328

※上段：給与所得者1人の年収 下段：（ ）月収

■収入基準の年収(月収)換算表■

区 分	収入基準額(円)	扶 養 者 数					
		0人(単身)	1人	2人	3人	4人	
入居収入基準	一般世帯	200,000円 以下	3,675,999円 以下 (306,333)	4,151,999円 以下 (345,999)	4,627,999円 以下 (385,666)	5,099,999円 以下 (424,999)	5,575,999円 以下 (464,666)
	高齢者世帯 障害者等世帯	268,000円 以下	4,695,999円 以下 (391,333)	5,171,999円 以下 (430,999)	5,647,999円 以下 (470,666)	6,119,999円 以下 (509,999)	6,595,999円 以下 (549,666)

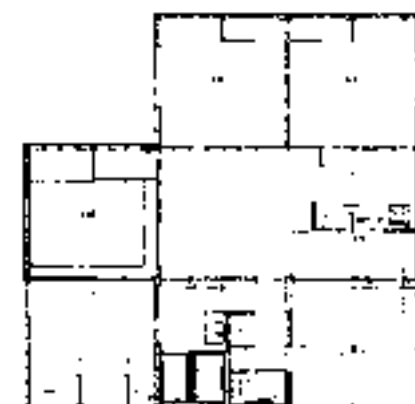
《計算例》 夫 年間収入金額 4,980,000円→年間所得金額 3,444,000円 (A)
妻(扶養) " 733,400円→年間所得金額 83,400円 (B)
子供(扶養)2人 (C)

$3,527,400円【(A)+(B)】-380,000円(扶養控除)×3人【(B)+(C)】 = 198,950円 < 200,000円 …… 一般世帯入居可$
12月



案内図
平面図(間取り)

●一般世帯向



●高齢者・障害者向

