

編集と発行  
白石市役所  
企画審議室  
白石市桜小路35  
TEL (代) 5-2111  
発行定日 毎月1日  
(売価1部2円)

## 昭和46年度一般会計及び各種 特別会計決算の認定など提案

### 市議会定例会

白石市議会定例会は去る12月7日開会し同月21日に閉会しました。  
おもな提出議案は次のとおりです。  
▽ 教育委員会委員の任命について

白石市議会の給与に関する条例の一部を改正する条例  
白石市議会の議員の報酬及び費用弁償等に関する条例の一部改正  
白石市消防団員に関する条例の一部改正  
白石市交通指導隊員に関する条例の一部改正  
これは、出場手当一回につき改めるように改める

白石市職員の給与に関する条例の一部を改正する条例  
白石市議会の議員の報酬及び費用弁償等に関する条例の一部改正  
白石市消防団員に関する条例の一部改正  
白石市交通指導隊員に関する条例の一部改正  
これは、出勤一日につき改めるように改める

白石市老人医療費の認定など提案  
白石市老人医療費の認定に関する条例の一部改正  
白石市老人医療費の認定に関する条例の一部改正  
白石市老人医療費の認定に関する条例の一部改正  
白石市老人医療費の認定に関する条例の一部改正

白石市老人医療費の認定に関する条例の一部改正  
白石市老人医療費の認定に関する条例の一部改正  
白石市老人医療費の認定に関する条例の一部改正  
白石市老人医療費の認定に関する条例の一部改正

白石市老人医療費の認定に関する条例の一部改正  
白石市老人医療費の認定に関する条例の一部改正  
白石市老人医療費の認定に関する条例の一部改正  
白石市老人医療費の認定に関する条例の一部改正

91 白石市福岡深谷字一本木 日下三雄 大正11年6月19日生 議会の同意を求め、任命されました。

### 老人、乳児、重度心身障害児の医療費無料化について

昭和46年度白石市一般会計歳入歳出決算及び各種特別会計決算の認定について  
これはいづれも今議会で認定されました。

一月から70才以上の老人の方、乳児（〇才児）及び重度の障害児に対し医療費の自己負担が無料にする制度がこんどの議会で議決されました。

ついでた人も新しい制度による受給者証を一月に医師に提出してください。  
なお社会保険（共済）の方は医療費請求書を毎月始めに医師にだしていただくことになりすが用紙は社会福祉事務所、各出張所分室にあります。国民健康保険の人は必要ありません。  
なおくわしいことは国民健康保険（共済）関係の人は社会福祉事務所にお問合せください。

この条例において対象者は、白石市に住所を有する年令70才以上の老人に対し昭和48年1月1日から施行し一月一日以降の診療にかかる医療費から助成適用する  
白石市国民健康保険条例の一部改正

この夜、各地の社寺では有名な芸能界の人を年男に仕立てて景気よく豆をまかせていますが、ご家庭でも、このころはこの古風な行事を復活してやっていると風景をみかけます。  
ホーロクでいった豆をマスに入れて、目をつぶって自分の年より一つだけ多く握れたら、ことしは運勢がいいとか、案外おもしろい行事にもなっているようです。

白石市特別職の職員  
の給与に関する条例の一部改正

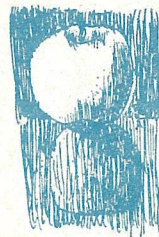
白石市特別職の職員  
の給与に関する条例の一部改正

白石市特別職の職員  
の給与に関する条例の一部改正

白石市特別職の職員  
の給与に関する条例の一部改正

白石市特別職の職員  
の給与に関する条例の一部改正

タバコは市内で  
買いましょ



### 福は内、鬼は外

(節分二月三日)

節分(せつぶん)というのは季節の変わり目のことであつて、春夏秋冬ことこの日を祝いましたが、寒の戻りが終つて、冬から春の訪れが近づいて、一年の終りにも当たるといふので

### 成人と国民年金

一月十五日は「成人の日」です。この日は「おとな」になったことを自覚し、みずから生き抜こうとする青年を祝いはげます日」として、全国各地で成人式が盛大に催されます。

20才になると、その日から成人として多くの権利が与えられ義務が課せられますが、国民年金に加入することもその一つです。

国民年金制度は、政府の行なう年金制度の一つで、年をとったり、けがをしたたり、一家の働き手が死亡したりしたときに、老令年金、障害年金、母子年金等を支給して本人やその家族の生活を保障するために、加入者全員が前もって保険料を積み立て、さらに国も保険料の半額を負担しているものです。

わが国では、国民は必ず何かの年金制度に加入する建前になっており、20才から59才までの人は必ず国民年金に加入しなければなりません。

ただし、厚生年金保険などの被用者年金制度に加入している人、その制度から年金を受けることのできる人、これらの人の配偶者、

昼間部の大学生は除かれませんが、この日は「おとな」に加入している人の配偶者や昼間部の大学生は、希望して国民年金に加入できずから、この機会に加入することをすすめられます。

ところで20才になったばかりの人達の中には、年金に対する意識が薄く、年金といっても実際にもらえるのは遠い将来のことだからといって、真剣に年金のことを考えてやらない傾向があります。今は元気で働いていてもやがては年をとって働けなくなるときがやってきます。

それに生活環境が改善され、医療技術が進歩するにつれて、国民の平均寿命が驚くほど伸びているので今から老後の生活を考える準備しておかなくてはなりません。

また、将来の老令年金のためばかりでなく、最近では交通事故による障害が非常に多くなっています。

いつどこでどのような事故が起きてもいい間に加入しておけば、万が一働けなくなったときでも、

### 農業基本(農家)調査にご協力を

……調査日2月1日……

毎年二月一日現在で、おこなって「農業基本調査」を今年も実施時期になりました。

この調査は宮城県の農業経営構造を明らかにするとともに最近の

農家の皆さんから申告された調査票は厳重に保管され統計法によってその秘密を守り統計目的以外には一切使用しませんから正しい申告をお願いします。

なおこの調査について各調査員が農家の皆さんのお宅を訪問した際はよくよく協力ください。

障害年金をうけることによつて安定した生活ができません、今後の農業行政に必要な基礎資料の一部として利用される重要な調査です。

20才になって国民年金に加入しなければならぬ人、まだ加入していない人は今すぐ市役所、出張所、分室の窓口で加入の手続きをしてください。

農家の変化を統計的にとらえて、今後の農業行政に必要な基礎資料の一部として利用される重要な調査です。

調査対象農家は経営耕地面積が10アール(一反歩)以上ある世帯と経営耕地面積が10アール未満な場合でも過去一カ年間の農産物総販売額が五万円以上ある世帯について調査します。

市内に百二十の調査区を設け調査員が各調査区の農家を訪問し聞きとり調査をおこないます。

おこなって「農業基本調査」を今年も実施時期になりました。

この調査は宮城県の農業経営構造を明らかにするとともに最近の

農家の皆さんから申告された調査票は厳重に保管され統計法によってその秘密を守り統計目的以外には一切使用しませんから正しい申告をお願いします。

なおこの調査について各調査員が農家の皆さんのお宅を訪問した際はよくよく協力ください。

### 市、県民税申告

二月一日(三月十五日)

お忘れなく申告してください

市、市と事業主が費用をもち、児童を養育することによって家庭生活の安定と次代の社会をなう児童の健全育成向上をはかることが目的とされています。

児童手当をうけることができる人は、十八才未満の児童を三人以上養育しており、そのうちの一人以上が昭和三十八年四月二日以後に生まれた児童であること。

これまでは三人以上の児童のうち一人以上が昭和三十八年四月二日以後に生まれた児童(昭和三十八年四月二日以後に生まれた児童)がれば支給されることになりました。

児童手当をうけることができる人は、十八才未満の児童を三人以上養育しており、そのうちの一人以上が昭和三十八年四月二日以後に生まれた児童であること。

これまでは三人以上の児童のうち一人以上が昭和三十八年四月二日以後に生まれた児童(昭和三十八年四月二日以後に生まれた児童)がれば支給されることになりました。

### 児童手当

四月から支給範囲広がる

児童手当制度とは、児童が心身ともにすこやかに成長すること、国民としての願いであり、家庭と社会がともどもに児童の健全な育成に努めること、

児童が心身ともにすこやかに成長すること、国民としての願いであり、家庭と社会がともどもに児童の健全な育成に努めること、

児童が心身ともにすこやかに成長すること、国民としての願いであり、家庭と社会がともどもに児童の健全な育成に努めること、

### 土地や建物を売ったときの税金

土地や建物を売った場合の利益を譲渡所得といいますが、これに対して所得税がかかります。

この譲渡所得の税金は土地問題の解決などのためにふつうの所得税とは別に異なった方法で計算されます。

そこで、土地や建物を売ったときの税金について、あらましを説明しましょう。

一般の譲渡の場合、譲渡所得は次の算式によつて計算します。

譲渡所得 = (取得費 + 譲渡費用) - 譲渡所得

取得費は、売った資産の購入代金や購入手数料などですが、それが譲渡価額の5%より少ない場合には取得費をその譲渡価額の5%とすることができます。

譲渡費用は、仲介手数料や測量費など資産を譲渡するために支出した費用で、家の譲渡に際して支払った立ちのき料も含まれます。

譲渡所得は、売った資産を持っていった期間によつて

### 交通事故相談日

1. 日 時 2月8日 午前10時～3時

1. 場所 石白石中央公民館

交通事故によりお困りのかたは、ぜひご利用ください

### 訪問販売について注意

「ガスもれ検査に来ました」と云って検査をし、そのあと「ガスもれ検知液」を強引に売りつけていきまされた。このような売り方をしている訪問販売業者は、うそを云ったり、おどしたりすれば違法で取締りの対象になります。

訪問販売業者は、うそを云ったり、おどしたりすれば違法で取締りの対象になります。

訪問販売業者は、うそを云ったり、おどしたりすれば違法で取締りの対象になります。

NEW TYPE



### こけしのふる里で おごそかに初びき

こけしのふる里、伝統こけし弥治郎系の初びきは一月二日白石市福岡八宮弥治郎で市長を初めマニアやマチュアカメラマンが大ぜいあつまり、おごそかに初びきの行事をおこなわれました。

この行事はロクロ技術を伝承したといわれる小野宮権番親王をまつるこけし神社の社前におこなわれ、好天に恵まれたこの日は子供たちがこけしを繰出し、景気を一層盛りあげ、見物客も興味深そうに見守っていました。

### 訪問販売について注意

「ガスもれ検査に来ました」と云って検査をし、そのあと「ガスもれ検知液」を強引に売りつけていきまされた。このような売り方をしている訪問販売業者は、うそを云ったり、おどしたりすれば違法で取締りの対象になります。

訪問販売業者は、うそを云ったり、おどしたりすれば違法で取締りの対象になります。

訪問販売業者は、うそを云ったり、おどしたりすれば違法で取締りの対象になります。

NEW TYPE

### 市内保育園児を募集

二月一日から申込受付

ことしの四月から入所する保育園児を募集します。

申込期間 二月一日から二月十五日まで

申込場所 市社会福祉事務所

北保育園 六〇名  
 (三才未満15名程度)

東保育園 六〇名  
 (三才未満8名程度)

西保育園 二二〇名  
 (三才未満15名程度)

越河保育園 六〇名  
 (三才未満8名程度)

なお、わしい受託条件や保育料などについては直接社会福祉事務所へおたずね下さい。

### 郵便局の預金者貸付

すぐ借りられます

遠い故郷でおばあちゃん  
 が急病、上京中のご息が  
 交通事故に、旅行中不意の  
 出費、ちよびりシヨッピ  
 ングしすぎたとき、こんな  
 ときに郵便局でお金をすぐ  
 貸してくれば、せっかく  
 の貯金をおろさなくても助  
 かるのに、このようなお客  
 さまに、安心して貯金を統  
 けていただくために「預金  
 者貸付」が生まれました。

利用も安く簡単にすぐ借

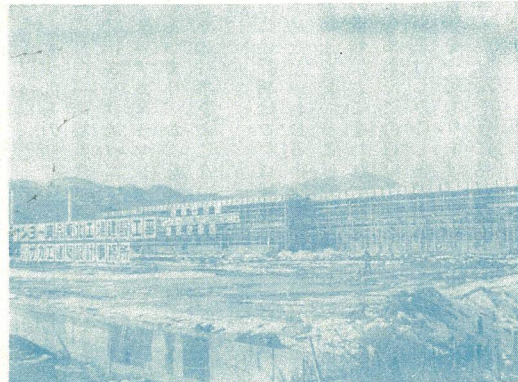
### 郵便局の預金者貸付

利用されますのでお気軽にご  
 利用ください。

貸付けのあらまし  
 利用者 定額貯金、定期貯金、積  
 立貯金のいずれかをご利用  
 の方

担保 定額、定期、積立貯金  
 保証人はいりません

貸付金額 担保とされる貯金の元利  
 合計(積立貯金は元金のみ



### 誘致工場

誘致工場 サンヨー食品株式会社

資本金 2,400万円

工場規模 敷地19.834㎡ (6.000坪)  
 建坪 3.967㎡ (1.200坪)

設備 即席ラーメン製造4ライン  
 日雇60万食

製造品目 サッポロ一番しょうゆ味  
 サッポロ一番みそラーメン

従業員数 126名  
 4月操業をめさじ急ピッチで工事がすす  
 められています。

の90%以内で一人拾万円  
 まで

貸付期間、最高六カ月  
 貸付利率 年三、二五%、六、二五  
 % (担保にする貯金の種類  
 によって違います)

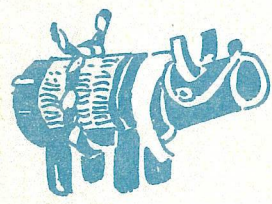
申込 担保とされる貯金証書(通帳)とその貯金にご使用のハンコをおもちになってください。

すぐ現金をお渡しします。  
 表札と郵便受箱をぜひ  
 大切な郵便物を確実に配  
 達するため家族全員の名前  
 がわかる表札と、風雨から  
 守る郵便受箱をぜひつけて  
 ください。

いづれも郵便局の窓口で

あつせんしています。  
 お年玉賞品の引換え  
 お年玉賞品の引換え期間  
 は一月二十日から七月十九  
 日までの六カ月間です。当  
 せんしたはがきは番号を切  
 り離さず早めに近くの  
 郵便局で引換えてください。

簡易保険新加入運動  
 一月十一日から三月三十  
 一日まで「簡易保険新加入  
 運動」を全国的に実施して  
 いますからご家庭の幸せな  
 生活と、またまちの発展の  
 ため「明るいくらしの設計  
 簡易保険新加入運動」にい  
 つそうのご理解とご協力を  
 ください。



### 求人案内

事務員	29 ~ 30才	2名	内です、賃金その他くわし
営業員	18 ~ 30才	7名	いことは白石公共職業安定
技能工	16 ~ 40才	56名	所におたずねください。
運転手	20 ~ 40才	23名	TEL五局三一〇七

夜警員	50 ~ 65才	2名	製材工	20 ~ 55才	2名	フォクリフト運転手	16 ~ 40才	2名	
女	準備看護婦	18 ~ 25才	6名	事務員	16 ~ 30才	23名	電機組立工	16 ~ 25才	110名
技能工	16 ~ 30才	136名	運転手	18 ~ 30才	1名	炊事婦	18 ~ 40才	2名	
雑役	18 ~ 40才	5名	勤務地は	いづれも白石市					