

広報 しろいし

編集と発行
白石市役所
企画審議室
白石市桜小路35
TEL (代) 5-2111
発行定日 毎月1日
(売価1部2円)

昭和四十七年度施政方針

近年における我国の社会経済情勢の急速な進展は地域社会にも著しい変ぼうをもたらし、過密、過疎、公害問題、開発と自然保護等の解決を要する諸問題が提起いたしておりますことは皆様すでにご承知のとおりであります。



これらは、いずれも極めて困難な問題であります。これに適切に対処し、国土の均衡ある発展と豊かにして住み良い地域社会を建設するため、国、地方公共団体、住民すべてがその総力を結集してことに当ることが、今日ほど強く要請されている時期はないのであります。

役割は、極めて重要なものとなっております。

幸い当市においては、過疎、公害、自然破壊等の問題につきましてもは目にあまの切実な問題とまでは発展いたしておりませんが、市民生活の障害となるものについてはその多少にかかわらず除去することに努めていかなければならないと存じます。

生活環境を整備し市民一人一人の生活が「生きがい」と「希望」に満ちた生活の出来得る真に豊かな社会を建設することこそ私に与えられた使命であると常に肝に銘じている次第であります。

私は政治の理念を、豊かにして希望に満ちた生活をおくれる明るい郷土「白石」を築くことにあると堅く信ずるものであります。この信念にもとづきまして今日まで数限りない施策を講じ、着実にその実現に努力してまいりましたが、今後もこの姿勢を変えることなくその目的達成のために粉骨砕身最大の努力を傾ける決意であります。

このような理念にもとづいて私の基本的施策の主な

るものについて申しのべたいと存じます。

とりわけ老人福祉対策に重点をおき75才以上の老人の医療費を無料化にするのとを柱に敬老金の支給範囲を広げるとともに支給額を改定すること、また、今春いよいよ開所する老人福祉センターを有効に活用していただくことにより、長い年月を社会の各方面に活躍され、今日の目覚ましい発展の礎となられたお年寄の方々に明るく楽しい老後の生活が安心して出来るよう生活の建設に、本年度は特に力を入れてまいりたいと存じます。

これと並行して、児童福祉対策、身体障害者福祉対策に対しても従来どおり意を注いでまいりたいと存じます。

ご承知のとおり私はこれまで、次代を担う心身ともに秀れた人材を育成するために教育優先主義を唱え、特に学校教育環境の充実に努めて参りましたが、本年度においても白川小学校及び福岡小学校蔵王分校の校舎

改築等引き続き学校教育環境の整備については、残された課題に対して努力してまいりますこととはもとより

今後は、より良き市民としての教養の向上、健康の増進を図る目的から社会教育の施設、設備の充実のために努力いたしたいとおもいます。

そのためにはまず、市民の学習の場であり、社会教育のセンターとも言うべき公民館を毎年度地区に一館づつ建設いたす計画で、本年度から実施してまいります。

また従来よりも大型で大量の図書を購入できる移動図書館車を購入し、図書の充実をはかり、図書館を利用するのが困難な人々の読書欲を十分に満たすことが出来るよう配慮してまいります。

市内全域の市道舗装、改良工事計画を広域行政の事業と相まって強力に推進することにより、市民生活の安定、農業の振興、高工

業の発展に大きく寄与できるものと確信いたしております。

農林業の振興

生産性の高い近代的な農業を実現するため、農業構造改善を一層推進し需用にみあった農業生産を推進するため、良質米の生産、畜産、園芸等の振興に努めるとともに、農村の環境の整備を促進し近代的農村の育成に努めて参ります。また農道の整備、森林組合の合併促進等により近代的林業経営の基礎づくり而努力してまいります。

当面の課題といたしましては、市民が熱望しておりました東北新幹線新白石駅設置が決定されたことに伴い、都市計画事業、区画整理事業の早期実現の促進、東北縦貫自動車道並びに国道四号線バイパスの早期完成、それに関連する圃場整備事業の促進、白石川ダム

の早期着工等幾多の重要な問題が山積いたして参りますが、市民の福祉向上、市勢の進展のためにこれらの課題を一つ一つ解決しその実現に努力していく所存であります。

最後に、議員各位と市民の皆様方のなお一層のご理解とご協力をとくにお願いたします。

昭和47年度一般会計予算

Table with columns for '歳入' (Revenue) and '歳出' (Expenditure), listing various items like taxes, social security, and education with their respective amounts and percentages.

教育施設の充実

学校教育の面では、まず白川小学校々舎改築、福岡小学校蔵王分校改築、深谷小学校教員住宅及び物置建築、白川中学校水泳プール建設工事など着々教育施設の充実をはかっている。



金をもってあてることになりますので、事業の運営に要する財源は、すべてこの水道料金にたよるものです。この料金のうちから今日まで給水区域に対する配水管の延長工事、水源の改良事業、配水池(二、〇〇〇m)の増設等円滑な給水をおこなうため数多くの工事をすすめておられます。

七十五才以上の老人医療費は全額助成 老人に對し医療費の一部を助成することにより、老人の健康の保持と保健の向上に寄与し、福祉の増進を図ることを目的につくられたこの条例にもとづき、医療受給資格登録申請書を市役所に提出して老人医療受給資格の登録をうけてください。

(二面より)

昭和47年度スタート

定例市議会

昭和47年度一般会計予算 拾六億六千百参拾参万参千円

消防署と生活環境施設は仙南地域広域行政事務組合に

四月一日付にて広域市町村圏計画に基づく消防、生活環境施設設置事業並びに火葬場の設置、管理及び運営はすべて、仙南地域広域行政事務組合に移行になりました。

敬老金支給条例の改正

白石市敬老金等支給条例の一部を次のように改正されました。

水道料金表

Table showing water rates for different categories like residential, industrial, and public use, with columns for basic volume, basic fee, and correction fees.

水道料金が改正

四月から水道料金が改正になりますが、この度の改正により一般家庭用の水道料金がこれまでより基本料(五〇円)営業用(三三・三〇〇円)団体用(二二・二〇〇円)超過料金においてもそれぞれ増額されますので誠に勝手ですが次のよう

(三画へ)

六月初旬オープン

老人福祉センター案内

(収容人員一五〇人)

この施設は、老人福祉法 さるよう望んでおります。にもとづき、白石市が設置 老人福祉センター施設あ

しました。

このセンターは保健、教

養、レクリエーション、老 生活 住宅 身上等で御 人クラブの育成などに利用 相談に応じ適当な援助、指

されることにより、老人の 導をおこなう部屋です。

方々が常に健康で明るい生

活を営み、老人福祉の向上

2. 図書室 娯楽室、静かな部屋で読

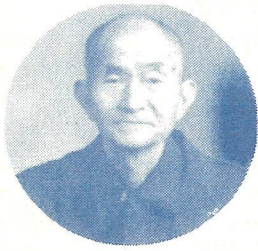
のため楽しく過していただ 書や、碁、将棋などをおた

く憩の場としてご利用くだ のしみください。

統計調査員として

藍綬褒章授賞

白石の佐竹さん



このたび白石市南小路七 農業、佐竹富蔵さんが藍綬 褒章をうけました。

佐竹さんは大正十四年の 第二回国勢調査から昭和45 年第十一回国勢調査まで調 査員として従事。 またその間各種統計調査 員として従事した功績はま



ことに大きいものがありま す。 また昭和39年11月にはこ れらの功績で県知事からも 表彰をうけ銀杯が贈られて います。 今回の授賞まことにおめ とうございます。

3. 健康相談室 あなたの健康状態は？そ んなことを相談する部屋で す。

4. 機能回復訓練室

若さを保つために、また 若返りのため、いろいろの 運動機具を準備しました。

5. 浴室

八角型の浴室、温泉気分 も上々、浴槽には、きれいな湯があふれております。

6. 大広間

ステージつき80畳の大広 間です。総会や演芸会、趣 味の勉強会などにご利用く ださい。

その他自炊の部屋もあり いますから大いに利用願いま す。 ◎開館時間 午前九時半か ら午後四時半まで(浴室の 使用は午前十時半から午後 三時まで)

◎休館日

1. 月曜日

2. 国民の祝日の翌日

3. 年末十二月二十八日 から十二月三十一日まで

また老人クラブに加入の 方は便直上、各クラブ毎に 手続きをとられるよう連合 会長へ連絡してありますか 電話五局二二一番内線 八番

ご協力ください

商業統計調査

五月一日現在で

五月一日現在で全国一斉 立てるとともに関係業界の 商業統計調査がおこなわ 統計資料を作成する基本調 査として重要な調査です。

この調査は通産省が昭和 27年以来二年ごとにおこな っている、今回の調査は第十 一回目にあたります。 ◎調査期日、五月一日現

在でおこないます。

◎調査の種類、甲、乙

甲調査 法人組織の商店

乙調査 個人経営の商店

丙調査 飲食店だけの調

査

◎調査の方法 調査票を調査員が全商店 に配布して申告者がみずか ら記入するものです。

記入のしかた、その他は 記入例がごございますのでよ くごらんになって記入して ください。

なお調査員が該当される 商店にお伺いしますのでよ ろしくご協力をお願いしま す。

