

広報

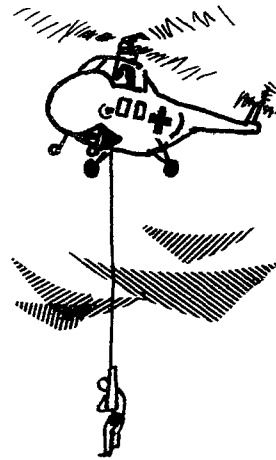
しろいし

編集と発行
白石市役所
企画審議室

白石市桜小路35
TEL (代) 5-2111
発行定日 毎月15日
(売価1部2円)

赤十字運動月間

5月1日～5月31日



博愛、人道平和のシンボル赤十字の旗をかざして、全国的に運動がはじまっています。ご協力ください。

今年目標額

地区別	目標額
白石	479,800円
越河	41,800
斎川	26,600
大平	28,100
大鷹沢	35,100
白川	35,200
福岡	125,200
小原	35,900
計	807,000

国民年金法にもとづく老 月以降の年金を受けること 届出にもつてくるもの
 令 証書 母子 各福祉年 ができなくなる場合があり ◎国民年金証書
 金の受給権者は法の定める ますから 該当される人は ◎印鑑
 ところにより 国民年金証 忘れず届出ください ◎扶養義務者が給与者の場
 害を添えて昭和45 合は 昭和45年分
 年度分の所得状況 の源泉徴収票また
 届をしなければな は給与の支払証明
 りません 書
 届出の内容は今 ◎公的年金をうけ
 年三月におこない ている人は現在受
 ました市民税の所 給の証書または保
 得申告に基づき 管証

福祉年金受権者の

所得状況届出

忘れずに五月三十日まで

五分分から向う一年間福祉 ※受付期間と場所
 年金を支給するか しない 五月三十日まで 市役所
 かを決めるものです 市民課 または各出張所
 この届出をしないと 九 分室

行政相談

委員

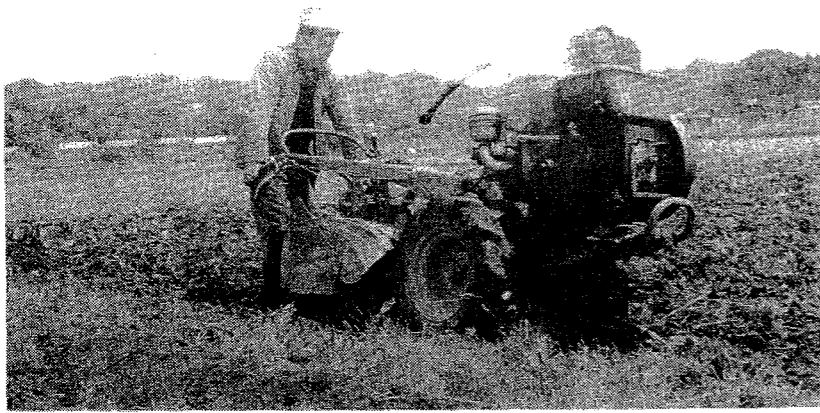
このほど 行政相談委員 仕事です。どうぞお気軽に
 に次の人々が委嘱されまし、ご相談ください
 た。

白石市字中寺前67の2 小 関 利 雄
 白石市越河平字戸ノ村47 鈴 木 男
 この人々は国の行政機関 政府関係機関(公社、公団、公庫等)の行なっている業務または、市の業務すなわち役所の仕事でお困りになつてゐること、なつとくのこと、希望することなどについて相談をうけることが主な役目であり

今月の納税

国 保 税 ----- 第1期
 納期 ----- 5月31日

水稻の病害虫の発生予報



県農業試験場の調査によると、ことしの病害虫の発生傾向は、平年並みかそれ以上と予想されています。しかし前年に比べると害虫では並みかやや少いため、病害では前年並みかやや多めとなっております。とくにイモチ病、紋枯れ病、苗代初期の病害は多発の恐れがありますから十分な警戒が必要です。

苗イモチ

苗イモチと苗代持ち込みによる本田初期のイモチ病は、全体としては平年よりやや少なめ、しかしこれは五月の天候の状況により多少変動します。この時期が高温ですと予想を上回る発生が心配されます。また基盤整備などの関係から、おそ植えになつたものについては前年同様多発のおそれがあります。

葉イモチ

葉イモチの本田初発はほぼ平年並み、一部では早発がみられます。発生量は平年よりやや少なめ、前年比では並みかやや多め。梅雨期に強い低温が連続すると予想を下回ることも考えられます。

穂イモチ

平年よりやや少なめ、前年度比では並みかやや多め。しかし、穂イモチ病はイネの出穂ごろの天候と葉イモチの発生状況に左右されやすいので油断は禁物。以上の予想から、次の点に注意して防除計画を立ててください。

- ① 合理的な栽培管理により健康なイネを育てること
- ② 薬剤防除にあたっては

は、防除間かくと防除回数散布技術を適正にし、薬剤の濃度、散布量をよく守ること。

③ 穂イモチの防除を重点に考えること

④ 葉イモチの防除回数をおおきく確保すると穂イモチ防除にも効果がある。

紋枯れ病

本病の発生、まん延には夏季の天候とくに気温が大きく影響します。四十三年来発生量は年々減少の傾向にあります。本年は全般的には平年並みかやや少なめ、前年よりやや多い見込み、局部的には発生程度の高いところも現われそう。

多発地帯では薬剤散布が必要、散布のさいは、病斑伸展阻止が目的であることによく認識し防除時期に注意してください。

白葉枯れ病

昨年は非常に少なかったが、ことしは多発しそう。しかし平年よりは少なめ。常発地帯はとくに警戒が必要。

苗ぐされ病

水苗代の面積が著しく減少していますので、平年より少なめ。極端に少なかつた昨年よりは多め。早まき苗代など局部的に

昭和47年3月新規学卒者対象求人の受付

本年度の学卒者対象求人取扱いが次のように改正になりましたのでお知らせします。

一、求人受付
中学校 六月一日から八月末日まで
高等学校 五月一日から八月末日まで
求人申込みは労働者所定の用紙を使用し安定所に申し込みするか確認を受けてください。

二、選考開始
中学校 12月1日から
高等学校 10月1日から

三、求人活動
中学校 6月25日から
高等学校 6月10日から
学校訪問については昨年同様中学校は訪問が規制され訪問理由によって学校訪問連絡票の交付を受け許可されること。

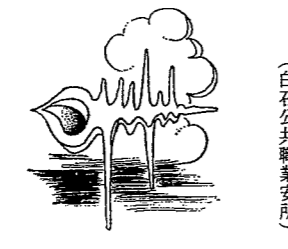
多発が現われる見込みとくに苗代の保温に注意すること

ニカメイチュウ
発生時期、発生量とも並み

ただし、二回発生地帯の第一世代では、発生時期おそく、発生量少ない。

編集室から

五月発行から発行日を毎月15日にしました。お気付きの点がございましたらお知らせください。よりよい親しまれり広報紙にしたいと存じます。どうぞよろしく、お願いします。



勤労青少年ホームのしおり

働く青少年のオアシス

白石市勤労青少年ホーム

宮城県白石市宇益岡9番地の1
電話白石(02242)5-3720番

1. 勤労青少年ホームとは
市内に住所または勤務先をもつ働く青少年のみならず、市内に住所または勤務先をもつ働く青少年のみなさんに、仕事の休みや余暇を、健康で楽しく有意義にすごしていただく、話し合いやグループ活動を通じて多くの友達をつくり、お互いに力を合わせて教養を高め、豊かな社会性を身につけて、明日への勤労意欲を盛り上げるための施設です。

2. 利用のあんない

開館時間 ・平日 午後1時～午後9時
・日曜日 午前9時～午後6時
休館日 ・毎月 第2・第4日曜日、日曜日に開館する週の月曜日
・国民の祝日
・年末年始 12月28日～1月4日

利用できる人 白石市に住所または勤務先をもつ25才未満の働いている方

利用の手続き 「ホーム利用証交付申請書」に勤務先の証明をもらい、ホームの事務室へ提出してください。一年間有効の利用証をお渡しします。(申請書用紙は受付にあります)

利用のしかた 入館のつど、受付に利用証を出し、利用簿に所定の事項を記入してください。グループ活動などのため、一時的に入室したいときは前もって申し出ていただきます。

白石市奨学生募集

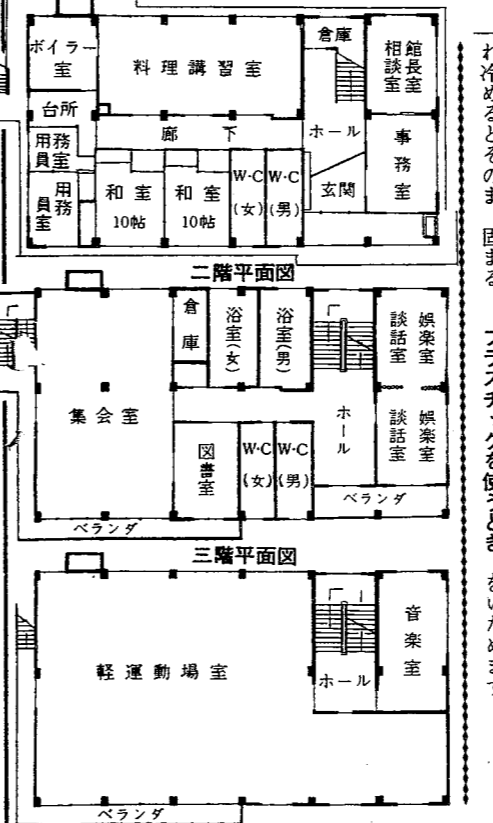
市内に一年以上住んでい、の推せん書とともに五月二十日までに提出してください。なお日本育英会から奨学金を受けている人はご遠慮ください。

奨学資金の償還

1. 貸付期間満了の六ヵ月後から月賦均等償還の方法により貸付けを受けた期間の二倍に相当する期間内に償還します(数ヵ月分を合わせて繰上償還をすることができます)

2. 償還金は、納入通知書の用紙がありますから所定の事項を書いて 学校長 書により七十七銀行白石支店に納入してください。

TEL五局二二二一内線 二二番



消費者の窓

プラスチック容器

プラスチック容器の有害説がありますが、どういふことでしょうか。

答

プラスチックとは、石油を原料にしてつくられる高分子の有機化合物で合成樹脂ともいい、種類は大きくわけて次の二つになります。

1 熱硬化性樹脂(熱を加えても軟化しない。硬くて、燃えにくい)フェノール樹脂、ウリア樹脂、メラミン樹脂、ポリエステル樹脂

2 熱可塑性樹脂(熱を加えると軟化して型がくずれ冷めるとそのまゝ、固まる)

もので弾力性がある)アクリル樹脂、塩化ビニル樹脂、スチロール樹脂、ポリエチレンがあげられます。

一般に食器、食品保存用、漬物用として多く使われていますが、雑貨用プラスチックは食品衛生法の取締りからはずされています。

食品関係の容器は品質表示のあるもので煮わかし消毒の出来るメラミン樹脂(陶器に似ている)フェノール樹脂(塗りのものに似ている)ポリプロピレン(ポリエチレンに似ている)が衛生的でよく原料添加物も規制されていますので安心して使えます。

プラスチックを使うときの注意

- ▽ 掃除用バケツを飲料水用、漬物用として使用しないこと
- ▽ 食品用容器でも油、酢、アルコールを使ったものは長期間入れておくと、とけるおそれがあるので避けること
- ▽ 傷つきやすく、汚れがついて不潔になるのでクレンザーをさけ、柔らかいスポンジで洗い時々塩素漂白剤と混ぜるときれいになる
- ▽ ポリ袋、各種食品ケイスは一時的な包装材料であるから転用しないで使い捨てる
- ▽ 廃物を燃やすと、有毒ガスを放出したり高温で器物をいためます。

白石市勤労青年団体 リーダー研修会の受付

第七回勤労青年団体リーダー研修会を開きます

これは青年団体の組織な
らびに運営についての基本
的な理論と技術の習得をね
らいとしております

期日と会場

八月七日～十一日まで四
泊五日
国立中央青年の家

のあり方

▽団体活動の意義と望ま
しいリーダー像

▽団体活動における組織

参加対象

青年団体のリーダーなら
びに将来リーダーとなる青
年

研修内容

▽団体活動の意義と望ま
しいリーダー像

▽団体活動における組織

▽これからの青年団体の
進め方

▽富士登山

経費

一人 五千元(バス代、
食費)

募集人員

五十名

申込締切

六月三十日まで経費を添
えて市教委社会教育課にお
申込みください

なお先着順に定員に達し
たときは締切ります

『夏山シーズン』 たのしい登山のために



『電話の移転 は予約制』

電話加入者の増加に伴な
い移転工事が増えており
ますので、当局では電話の
移転に予約制をとっており
ます

店の改造や引越など電話
機や配線の移転を要する場
合は四、五日前に電話局へ
お申し出てください

とくに越河、小原、北白
川局の加入者は一週間位前
にお願いたします

移転の当日とか、大工さ
んがきてから電話局へ申し
出られても、その日には応
じかねる場合がありますか
ら、あらかじめ

ご了承ください
(白石電報電話局)

6月7日は計量記念日

家庭用はかりの無料検査

宮城県

昭和26年6月7日は、計量法が公布された日で、毎年
この日を計量記念日と定め、全国的に各種事業を展開し、
計量思想の普及につとめています。

本県では、皆さんの強い要望に応え、正しい計量器を
使用していただくため、下記により家庭用はかり(料理
用はかり、体重計等)の無料検査を実施することになり
ましたので、お持ちの方は是非検査をうけられるようお
知らせします。

なお計量の利用、応用による家庭生活の合理化など、
計量問題のご相談にも応じますので、ご利用下さい。

記

と き 昭和46年6月4日 午前10時より午後2時まで
と ころ 白石商工会議所

く つねに山をあまくみな
いで「カミナリ登山」は絶
対しないことです

そこでのたのしい登山をす
るための計画は

◎ 目的の山はどんな山か
◎ 計画に無理はないか
◎ 体の調子はどうか
◎ 万一の場合の連絡先は
どこか

◎ 雨が降ったら、気温が
さがったら。夜になったら
残雪が一杯あったら、深い
霧で見通しが悪くなったら

◎ 雨が降ったら、気温が
さがったら。夜になったら
残雪が一杯あったら、深い
霧で見通しが悪くなったら

◎ 雨が降ったら、気温が
さがったら。夜になったら
残雪が一杯あったら、深い
霧で見通しが悪くなったら

◎ 雨が降ったら、気温が
さがったら。夜になったら
残雪が一杯あったら、深い
霧で見通しが悪くなったら

◎ 雨が降ったら、気温が
さがったら。夜になったら
残雪が一杯あったら、深い
霧で見通しが悪くなったら

山を軽視しない、早起
早だち、早着をまもる
山予定は家族や職場に、山
小屋でのカード記入を忘れ
ない、悪天候は中止、引返
す勇気をもつ、リーダーの
責任を重く、単なる引率者
では駄目
登山態度
美しい山、美しい心で皆
んなたのしく
山小屋 水飲場 休み場
指導標はみんなのもの
自然を皆んなで守りまし
よう
高山の花は下界では育ち
ません

いよいよ夏山
シーズンをむか
え、遭難事故も
登山者の不注意
から起っています
遭難の多くは
悪天候が一つの
要因となってい
ますので気象通
報をよく聞き無
理なスケジュー
ルを組むことな
食糧は