

国民年金

手続きは忘れずに

国民年金には、いろいろな手続きが必要であるが、この手続きを忘れていないために国民年金に加入もれになったり、障害年金や母子年金などの年金を受ける権利がありながら、もらっていないという事になります。

国民年金の権利を守るために、次のような手続きを忘れずにしてください。

○二十才になったときや会社などを退職したときは、その日から十四日以内に国民年金被保険者資格取得届を提出する。

○国民年金の加入者や受給者で、住所が変わったときは、住所変更届を、また、結婚などで氏名が変わったときは氏名変更届を、死亡したときは死亡届を、それぞれ十四日以内に提出。

交通事故防止

三・四月は特に注意

四月からは、かわい子供さんたちが小学校へ入学し、大きなランドセルを背負って通学します。胸をふくらませ、希望と喜びに輝くこの子供さんを傷つけないように、皆さんで交通事故防止に特に注意してください。

交通事故は四十五年度も全国民の期待に反し史上最大の記録となりました。

四月からは、かわい子供さんたちが小学校へ入学し、大きなランドセルを背負って通学します。胸をふくらませ、希望と喜びに輝くこの子供さんを傷つけないように、皆さんで交通事故防止に特に注意してください。

交通事故は四十五年度も全国民の期待に反し史上最大の記録となりました。



○国民年金手帳や国民年金証書を紛失したり、破ったときは、再交付申請書を提出してください。

○国民年金のことで問い合せは市役所市民課、各出張所、分室へ。

交通安全：この子たちを大事に（昨年の入学児）

昭和46年度交通事故発生状況

地域別	事故件数	死者	負傷者
全国	717,173	16,765	977,482
東北六県	48,309	1,364	62,664
宮城県	9,518	264	12,544
白石市	224	9	368

統一地方選挙

七〇年代の自治をひらく

今春四月には、県議会議員選挙、市議会議員選挙など、私たちと密接な関係のある重要な選挙が行なわれます。

また、六月には参議院議員通常選挙も行なわれる予定です。

四月に予定されている統一地方選挙は、七〇年代のわが国の地方自治の確立発展に必要不可欠なものです。

選挙は、明るい政治、豊かな生活、ふるさとの建設につながる大切なものです。

四月に予定されている統一地方選挙は、七〇年代のわが国の地方自治の確立発展に必要不可欠なものです。

所得税の申告

所得税の申告は十五日までです。この日は納め足りなかつた前年分の税金の納期とばかり思いがちですが、申告の趣旨は納め過ぎた税金は返してはくれません。

市県民税の申告はお済みですか。まだの人は、いそいで申告してください。

災害や大病をして医療費をたくさん使った人は、税務署の窓口でその旨を述べ、返してもらえらる分があるかどうか、調べてもらいましょう。だまっていれば納め過ぎた税金は返してはくれません。

市県民税の申告はお済みですか。まだの人は、いそいで申告してください。

固定資産課税

昭和三十六年度分の固定資産課税台帳の縦覧につき期間中、本人に限り無料です。

昭和三十六年度分の固定資産課税台帳の縦覧につき期間中、本人に限り無料です。

昭和三十六年度分の固定資産課税台帳の縦覧につき期間中、本人に限り無料です。

国民健康保険

増加する医療費

昨年二月に医療費の値上げが実施されたこと、皆さんが医師の診療を受けることが多くなったことなどで、毎月医療機関へ支払う医療費は増加の一方です。

被保険者証の検認

国民健康保険被保険者証は毎年検認を行ない、検認証がなければ受診できません。四月十六日までに必ず検認を受けてください。

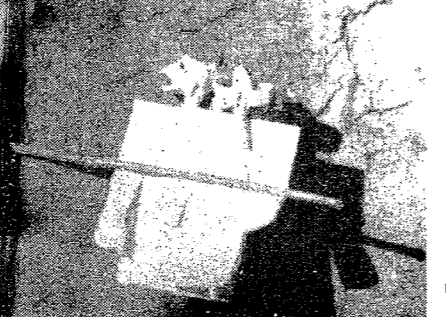
納率は八六％、まだ全額納入になっておりませんので三月月中に完納ください。

お七夜びな

白石地方には男児が生まれると弓矢、女児の時は障子紙で男女一対の「紙びな」を作ってお七夜の日（氏神さまや家の開所（かんじょ）に納め、赤児が病気や災難にあわず、元気に育つよう祈る風習があった。白石神明社の六月夏越祭に紙の「ひとかた」で身体をなでて心身の病災難をこれに負わせて払い清める行事をしているが、これは日本人の古い習俗で、この紙びなさんそれと同じである。

お七夜びな

白石地方には男児が生まれると弓矢、女児の時は障子紙で男女一対の「紙びな」を作ってお七夜の日（氏神さまや家の開所（かんじょ）に納め、赤児が病気や災難にあわず、元気に育つよう祈る風習があった。白石神明社の六月夏越祭に紙の「ひとかた」で身体をなでて心身の病災難をこれに負わせて払い清める行事をしているが、これは日本人の古い習俗で、この紙びなさんそれと同じである。



同様に鳥取の流しびなは三月節句の意味を最もよく示している。おひなさんは子供達のボディガードの役をしてくれるのです。

この意味で、何十万円もする豪華な「ひな人形」ではなくとも、母親が子供のために折りをこめて作ってくださいます。

この台子についてご連絡先は仙台市上杉一丁目四〇二〇建設業退職金共済組合宮城県支部、電話は仙台二五八八五一内六

消費者の窓

はかりと量目

買物の時ははかりと量目を確かめ、計量器の検定番号がはかりの検定番号と一致していることを確認してください。

計量器の検定番号がはかりの検定番号と一致していることを確認してください。

計量器の検定番号がはかりの検定番号と一致していることを確認してください。

建設労働者の退職金制度

建設労働者の退職金制度は、建設労働者が勤続年数により退職金が支給されるのに、建設労働者が退職金を受け取るまで、働かざるを得ない状態に陥りやすい。この制度は商店、工場、一般事務などで働く方が勤続年数により退職金が支給されるのに、建設労働者が退職金を受け取るまで、働かざるを得ない状態に陥りやすい。

建設労働者の退職金制度は、建設労働者が勤続年数により退職金が支給されるのに、建設労働者が退職金を受け取るまで、働かざるを得ない状態に陥りやすい。

停電

日	曜	時	間	区	域
5日	金	9時	正午	亘理町全路	長町・深山・清水の一部
5日	金	9時	正午	中森川の一部	
5日	金	9時	正午	大平坂谷	石高の全域
6日	土	9時	1時	越前町全路	五賀・植尻・矢尻・西堂山
8日	月	9時	3時	越前町全路	無線中継所方面
15日	月	9時	正午	福岡中河原	下河原
22日	月	1時	4時	福岡中河原	からオリンピア方面



はかりの合格証

祝祭日には国旗を掲げましょう

計量器の検定番号がはかりの検定番号と一致していることを確認してください。

第一回南蔵王アルペン

スキー競技大会

少年、成年、壮年、女子
の四部にわかれ、回転競技
と大回転競技のスキー競技
大会を白石市体育協会主催
で開きます。みなさんの応
援と観覧を期待します。

○会場 国設南蔵王白石ス
キー場

○日程 十三日(土)午前
十一時開会、午後一時か
らAコースで大回転競技
で開きます。みなさんの応
援と観覧を期待します。

○会場 国設南蔵王白石ス
キー場

○日程 十三日(土)午前
十一時開会、午後一時か
らAコースで大回転競技
で開きます。みなさんの応
援と観覧を期待します。

○会場 国設南蔵王白石ス
キー場

○日程 十三日(土)午前
十一時開会、午後一時か
らAコースで大回転競技
で開きます。みなさんの応
援と観覧を期待します。



▲家族づれでにぎわう南蔵王白石スキー場

日曜・祝日当番医

月日	内科	外科
3月7日	笹	刈田
14日	水野	朝倉
21日	加藤(司)	銭谷
28日	引地	宮城
4月4日	柿崎	刈田
11日	加藤(和)	加藤(大)
18日	亘理	朝倉
25日	大沼	銭谷
29日	笹	宮城

検診・相談日程とところ・白石保健所

月日	曜	種別	受付時間
3月4日	木	3カ月児検診	9時30分
8日	月	妊婦相談	午後1時
9日	火	12カ月児検診	〃
11日	木	3カ月児検診	〃
18日	木	6カ月児検診	〃
22日	火	妊婦相談	〃
25日	木	6カ月児検診	午後1時



乳牛を無償で お貸しします

市では酪農モデル市町村
の指定を受け、昭和四十五
年度から三カ年計画で乳牛
の貸付を行ないます。

ことしの貸付乳牛は五頭
で、一頭約四十万円。

乳牛の貸付制度は、優良
な乳用牛を確保し、繁殖さ
せることによって酪農の振
興により、農家の収入の増

加をはかろうとするもので
す。制度のあらましは

○生後一年以上の市有の乳
牛を借受希望者に無償で貸
す。

○希望者は毎年一月三十一
日までに市へ申請書を出す

○貸付期間は五年以内。

○借りた人は五年以内に雌
の仔乳牛を市に納める。

○仔乳牛が生れないときは
貸付牛と同品種、同資質以
上の雌仔乳牛を納める。

○仔の乳牛を納めた人には
貸付乳牛を譲与する。

●問い合わせは農林課へ

胃腸病総合 検診日

胃腸病総合検診をつぎの
日程で実施します。

○会場 白石市市民会館

○日時 十七日から二〇日
までと、二二日から二四日
まで。毎日午前中だけ。

○検診申込者には、検診日
を通知します。

小・中学校 入学式

市内の小学校、中学校の
入学式は全校同日に行な
われます。

○小学校の入学日
四月八日 午前十時

○中学校の入学日
四月八日 午後一時

農村食生活 改善講習会

農村食生活改善講習会を
つぎのとおり実施します。

開催時間は各会場ともに
午前十時から午後三時まで

十五日 犬卒都婆集会所
十六日 大鷹沢出張所
十七日 小原 公民館
十八日 越河 公民館

○交通制限の時間(毎日)
(1)午前一時～午前五時半
(2)午前八時四十分～九時
(3)午後二時五十分～三時
十分まで

(4)午後九時半～午前零時

国道一一三号線 の交通制限

国道一一三号線通称小
原街道の道路改修工事の
ため、一日に四回、時間を
決めて通交止めをしており
ます。ご協力ください。

○工事場所
福岡蔵本字箱森地内

犬の引取り 犬の交換

不用になった飼い犬の引
取りと、交換をします。

○ところ 白石保健所

○日時 毎月第二・第四月
曜日、九時～三時

この日に犬が不用になっ
た人、欲しい人、交換した
人は無料ですからおいで
ください。

なお、不用犬は捨てない
こと、飼い主以外の人には
全く迷惑ですから、飼い犬
は正しくつないで放し飼い
をしないようにしてください。