

# 広報

# しろいし

編集と発行  
白石市役所  
企画審議室  
白石市桜小路35  
TEL (代) 5-2111  
発行定日 毎月1日  
(売価1部2円)

## 5代目市長として初登庁

そのあと記者会見にのぞんだ市長は、「皆様の心あたったかのご支援により、五代目市長として市政を担当することになりました」とあいさつし、概要次のように抱負を語りました。

○人材の養成のために教育に重点をおき、学校の施設の整備を進める。

住みよい、心の通う社会づくりのため、市民の福祉向上をはかり、粉骨砕身努力する。職員も心を新たに、ともに円滑な行政の推進に努力してほしい」と訓示。

そのなかで、「仙南二市三郡の広域行政圏の実現に全力をつくす」と決意を表明しました。

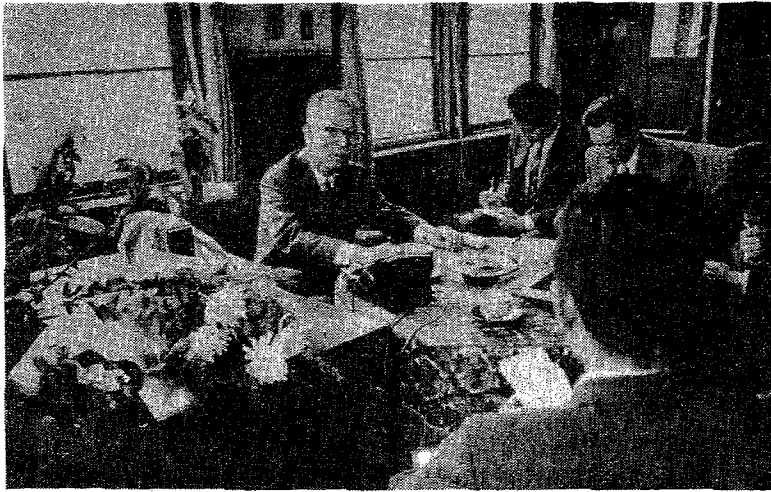
四月の市長選挙で五選された麻生寛道白石市長は、新しい任期に入った五月十一日午前十時、市職員の拍手に迎えられて五代目の新市長として初登庁しました。

このあと、議場において市長は全職員に一みんまで

## 教育行政を重点に 産業開発の推進

○農村部の幹線道路を整備し、市街地との格差をなくし、経済効果の向上につくし

○農山地の多い当市は、米づくりだけでなく、酪農、畜産振興など新しい農業を進め、市内の余剰労働



(写真……記者会見で抱負を語る市長)

力で現金収入をふやすため工場誘致に力をつくす。

○東北新幹線、東北縦貫自動車道路、白石バイパスの三つの幹線を基盤にした将来の長期計画を推進する。

○仙南二市三郡七町の広域行政圏の指定をうけ、市民の福祉向上に努力する。

◀ご協力ください▶

## 商業統計調査

今回は6月1日現在で

六月一日現在で、全国一斉に商業統計調査がおこなわれます。

この調査は、統計法による指定統計であって、国内の商店全部をもれなく調査して、その分布状況や商業活動の実態を明らかにし、



☆記入方法、その他は記入例をよくごらんください。なお調査員が該当される商店にお伺いしますので、よろしくご協力をお願いいたします。

○調査期日：六月一日現在で行ないます。

○調査の種類：甲、乙、丙調査の三種類です。

甲調査：法人組織の商店と常時雇用従業員を使用している個人経営の商店

乙調査：常時雇用従業員を使用していない個人経営の商店

丙調査：飲食店だけの調査

○調査の方法：調査票を調査員が全商店に配布して申告者が自分で記入する方法によります。

国や地方公共団体の行政施策に役立てるとともに、関係業界の経営にも利用できるような統計資料を作成する基本調査として重要な調査です。

この調査は通商産業省が昭和二十七年以来二年ごとに行ない、今回の調査は第十回目にあたります。

昭和四十五年度

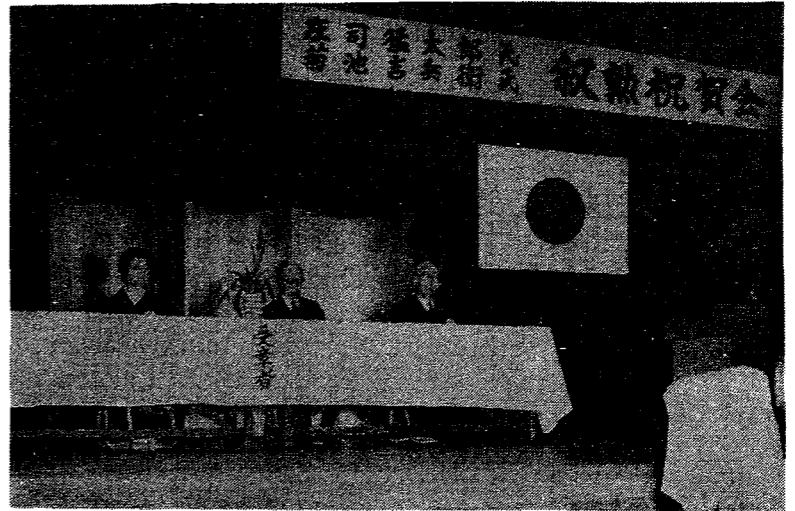
白石市奨学生を募集

市内に一年以上居住して奨学生推せん調の用紙がある人の子弟で、高等学校以上の学校または同等の学校に在学する学術優秀、品行方正、身心ともに健康な人で、経済的事由により学資の支弁が困難な人を対象に、今年度の白石市奨学生を募集します。

春の叙勲

庄司猛太郎氏 菊池吉兵衛氏

天皇誕生日の四月二十九日、春の叙勲により宮城県内でも多くの人々が社会各階級で永年の功績をたたえられました。



叙勲祝賀会……写真

からだの弱い子の指導

〇どの学級にも体の弱い子がおり、どの学校にも病気で休む子がいます。体の弱い子とは身体虚弱児と病弱児の両方をひっくるめていいます。

日曜当番医

Table with 3 columns: Date (月日), Internal Medicine (内科), and Surgery (外科). It lists medical services on various days in June.

郷土の文化財

武家屋敷 小関家

後小路の小関家は白石に残る最も古い建物の一つである。蔵本原の開墾の際に伐った雑木を材料に建てたというから、事実なら三百三、四十年は経っている。

前納報奨金の計算方法

報奨金で節税を…預金利息より三倍トク

六月は市県民税第一期分の納付期です。これらの前納による報奨金で節税する納税者のために、その計算方法をお知らせします。

国民健康保険だより

国民健康保険の値上げが実施されました。今年二月一日から歯科は九・三%、その他の内科、外科などの医科は八・七%の値上げになり、更に七月一日以前に比べて九・七%の値上げになります。

Table showing the calculation of the advance payment incentive. It lists the number of months (月数) and the incentive amount (報奨金) for different periods of advance payment.

米穀小売店では、お米を「伝票」を受けとるようになっています。品名、金額などを確かめてください。

# 農作業中の事故防止と 労災保険の加入

農家の六件もありました。みなさん、これは、死亡したり、死亡しなくとも不慮失業者とよいうな事故だけで、農作業をする場合には、服装に注意し、器具機械の点検を十分にし、また農業の取扱注意事項を守るなどして、事故を未然に防止するようにしてください。また、国が行なっている労働者災害補償保険特別加入制度（労災保険）に農業者のみならず、みなさんも加入できま

希望者は農業協同組合や農業改良普及員にご相談ください。

作業による大きな事故が十

意くください。

昨年一年間に県内で、農

夏も近づき牛乳や飲物をたくさん買う季節になりました。



保育園……

白石市で第4番目の「西保育園」が北町裏地区に開園しました。母親にぴったりとついて離れない子、広々とした園内をかけまわると、ブランコ・鉄棒、すべり台となんでもやってみる子……みんな紙しばいは静かに熱心に見ていました。

真新しい建物、環境と施設に恵まれたのびのびと遊んでおります。この保育園は総工費2,661万9千円（県と国の補助金225万円、国民年金特別融資金1,480万円、市費956万9千円）。敷地面積が1,542㎡（466.5坪）、建物面積577㎡（175坪）で鉄筋コンクリート、平屋建てコの字型。園庭で全部の保育室に目がとどきます。定員は120名。保育室5。遊び室、乳児室、ほふぐと室、給食室、機械室、事務室、宿直室が各1室などの設備がとことと連絡

## 福祉年金の 所得状況届は お済みですか！！

国民年金の福祉年金を受けている人は、毎年六月中に所得状況届を市役所に提出することになっていますが、あなたはもうお済みですか。

この所得状況届というのは、福祉年金を受けている本人、その配偶者、福祉年金を受けている人の四十四年中の所得状況を届け出るもので、これによって今年の五月から来年の四月までの一年間、福祉年金を受けることができるかどうかを決める大事な届けです。

この届けの提出がおくれないと、九月六日の支払日に福祉年金をもらえないことになり、市役所市民課または各出張所へ早く提出してください。

持参するもの

- ◎国民年金証書◎印かん
- ◎他の公的年金を受けている人はその証書または写し
- ◎所得状況届用紙は市役所または出張所にあります。

関係に使用しないよう措置をとってありますので、これ以上のBHCの残留量は増加しないと思えますので、本県産の牛乳に関する限り安全と考えます。

## 消費者の窓

夏も近づき牛乳や飲物をたくさん買う季節になりました。

キャップの表示や、かん詰、袋の印刷をよく見て自身の品質のよいものを選びましょう。

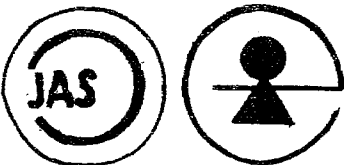
ことには注意しましょう。

幼児には注意しましょう。

牛乳、ジュースにはつぎのことをご注意ください。

- ◎ジュースの別
- 1.天然果汁：果物からしぼった汁に味つけたもの。20%〜30%の果汁を含む。
- 2.果汁飲料：果汁を水でうすめたもの。
- 3.ネクター：果物をつぶしてこし、うすめて味付したもの。45%〜50%の濃度です。

ジャスマーク 特殊栄養食品マーク



- ◎牛乳の別
  - 1.牛乳：しばった乳を殺菌したもの。長く続けて飲む人はこれが安くてよい。
  - 2.加工乳：牛乳や乳製品にビタミンやミネラルを加えて栄養強化したもの。
  - 3.乳飲料：牛乳を使ってつくった飲物で乳分はうすい。
- （日本農林規格品）のあるものをえらぶと無難です。
- （日本市商工業振興消費生活相談員）

## 生乳中の 残留BHC

最近、生牛乳中の残留BHCなど有機塩素の有害問題が新聞紙上に報道され、心配している人もあろうかと思えます。

FAO（世界保健機構の食糧農業機構）ではガンマーBHCについて許容量を定めてあります。

宮城県では今年一、二月に県下五か所で採取し検査したところ、ガンマーBHCはWHO・FAO許容量の八分の一、全国平均の八分の一であり、ベーターBHCは幼児が一日牛乳一本飲むとした場合、学者が研究中の一部のデータによる暫定許容量に対して七分の一、全国平均の十七分の一です。

農薬に大量に使われるBHCなどは、牛乳中の脂肪や肉の脂肪などに溜まり、量を多く食べると身体に障害を与えるといわれ、厚生省で生牛乳中のBHCの残留量を調査しました。

BHCにはベーター、ガンマーなど四つの型があります。

農林省では農薬BHCの製造を中止し、とくに畜産