

広報

しろいし

編集と発行
白石市役所
企画審議室

白石市桜小路35
TEL (代) 5-2111
発行定日 毎月1日
(売価1部2円)

市議会定例会

昭和四十三年度各種

会計決算など審議

12月20日閉会

第百二回定例 昭和四十四年度一般、特別各補正予算案が五件、市議会は、十二月十五日から二十日までに開かれ、二件が審議され、各会計決算と併せて、昭和四十三年度の一般会計歳入歳出決算認定案が八件、案のとおり決まりました。

- 以上のほか請願、陳情の九件が審議され、そのうち八件が採択、一件が継続審議となりました。
 - 採択された請願、陳情は次のとおりです。
 - 白川中学校プール建設に関する請願
 - 小原中学校プール建設早期実現方請願
 - 斎川小学校プール建設方請願
 - 越河小学校プール建設促進方陳情
 - 部落集会所建設費助成金交付に関する請願(大鷹沢第七区)
 - 防犯灯設置に関する請願(大平第七区)
 - 白石市図書館ブックモビル購入に関する請願(白石図書館協議会長)
 - 宮城県白石女子高等学校生徒会館の建設促進助成方陳情(白女高記念事業特別委員長)。
- 加されて総額九億二千四百二十万二千円となりましたが、地方交付税や県補助金などがおもな財源です。支出のおもなものは、保育園の設備強化費として百四十万円、農業振興費として稲作特別対策事業補助金など一千三百六十万六千円や給与の改正によつての増額分などです。
- 一般会計のおもなもの
一般会計補正予算は、四千五百九十八万二千円が追



いよいよ12月25日オープン

国設南蔵王
白石スキー場完成

世界農林業センサス

2月1日現在

農林省では二月一日現在で一九七〇年世界農林業センサスを実施いたします。これは全国いっせいに行なわれる農林業に関する調査のことです。つまり、農家のみなさんご協力を得て、農林業の事業を知るために行なわれる調査です。ご承知のとおり、今日のわが国の農業は米をはじめ農業構造の近代化、農産物貿易の自由化など、むづかしい問題をたくさんかかえ、食糧農業機関の提唱で、

世界中の百余の国が参加して、十年に一回、いっせいに実施される国際的にも大がかりな調査です。調査にあたっては、知事によって任命された調査員がみなさんのお宅を訪ねていろいろご質問いたしますが、みなさんにおたずねしなさい、絶対に秘密を守ります。ですから、この調査によって税金がふえるのではありませんかという心配はあきません。もし統計をつくる以外に調査票を使ったりした場合、法律によって処罰されることになっております。

農家基本台帳の基礎調査

農家基本台帳は、昭和三十四〜三十五年の二か年で農業振興計画をたて実施の推進をはかるために各戸についてつくられました。その後、農業基本法の制定、農業構造改善事業の実施などにより農業および農村の情勢が大きく変わって、昭和三十九年から従来の農

農家基本台帳は、昭和三十四〜三十五年の二か年で農業振興計画をたて実施の推進をはかるために各戸についてつくられました。その後、農業基本法の制定、農業構造改善事業の実施などにより農業および農村の情勢が大きく変わって、昭和三十九年から従来の農

- 酒のみ運転は絶対なくそう
- 積雪凍結時には必ずチェーンをつけよう
- 安全運転でスリップ、追突事故をなくそう

国民年金研修大会

白石市国民年金研修大会が十二月九日、市民会館で開かれました。

当日は市長、県的小林年金課長と竹中仙台社会保険事務所長が出席、この大会で昭和三十三年に国民年金制度が発足して以来、国民年金納付組合長として、組合員に対して、組合員への啓発、年金給付のことなど献身的に長い間努力された西益岡国民年金組合長 星 正夫殿に市長から記念品をさえて感謝状をお贈りしました。小林国民年金課長からは全地区の行政長官に、



県知事から白石市国民年金委員に委嘱しました。この委員は、国民年金に對する市民の制度に対する理解を深め、加入のことや保険料納付の促進をはかり年金の受給もれを防止し、住民の相談に便利をはかり国民年金業務の円滑な運営と市民の向上をめざして委嘱されたものです。

今後は納付組合長さんはもちろん国民年金委員の政区長さんにも遠慮なくいろいろご相談ください。次いで、国民年金委員は各講師から市国民年金の概況や年金の制度についてくわしい説明を聞き、熱心にメモとっておいりました。

国道昇格

相馬(白石)米沢線

建設省はこのほど七年ぶりに五千七百九十八キロ、七十二路線の国道昇格を実施することを決めました。正式のスタートは今年四月からですが、宮城県関係では、相馬(白石)米沢線、仙台(川崎)山形線、一関(気仙沼)三本線です。今回昇格のきまつた七十二路線は、全国の都道府県から要望されていた百八十九路線、約一万二千キロのうちから重要度、国道網の均衡面などから選定されました。

白石市関係の道路は、今までの国道十四号線白石相馬線と国道二十七号線米沢白石線が国道百二十三号線の追加指定区間として、南陽市(山形県)―白石市―角田市―相馬市が指定されたものです。

この国道百二十三号線は起点が新潟市、途中の重要経過地は新発田市(新潟県)長井市(山形県)、南陽市(山形県)ととなり、角田市(福島県)となり、太平洋岸から日本海岸まで結ぶ国道となります。今回の昇格される指定区

市立保育園 園児募集

昭和四十五年四月から入所する市立保育園の園児を次の要項で募集します。

- ◎募集人員
 - 南保育園：百二十名(三才未満児八十五名程度)
 - 北保育園：六十名(三才未満児八名程度)
 - 東保育園：六十名(三才未満児八名程度)
 - (仮称)西保育園：百二十名(三才未満児八十五名程度)

この保育園は現在新町地内に四月一日開園をめざし建設中です。都合により開園が多少おくれることあるかと思いますが、あらかじめご了承ください。

◎申込期間
二月一日〜二月十六日

◎無料移動交通
日時：十六日午前十時から午後三時まで
場所：白石市中央公民館

「特殊教育推進地区」に指定

●文部省は全国から十か所の特殊教育推進地区に指定しましたが、その一つに白石市が選ばれました。

●特殊教育という、ちえをお考えになられること、おくれの子等の学級のこと、お考えにさらなる、手足の不自由な子、眼や耳の不自由な子、ことばがうまくいえない子、病気をしていたり、体の弱い子など、心に障害をもつ子どもたち

●指定を受けた当市は、さきに特殊教育推進委員会を設置し、さらに判別、就学指導、研修の各専門部をつくり活動を開始しました。

●心身に障害をもつ子どもたちが、社会的自立を実現し、社会の一員としての役割をはたすことができるよう教育をするために頑張りたいと考えておりますので、市民のみな様のご理



第十二回 NHK優秀農家募集

NHKでは、日本の農業の発展に役だてるため、こゝし「NHK優秀農家」を選び、放送を通じて全国に紹介いたします。

そこで、NHKでは、農業経営やその技術に、特にすぐれた農家をひろく一般から募集しています。

一、参加資格
(1)個人、共同、農業法人など経営形態やその規模の大小は問いませんが、専業農家であること。
(2)その経営技術が他の農家を啓蒙するのにふさわしく、またその地域にじゅうぶん貢献できる農家であること。

二、申し込み場所
NHK放送局、農業改良普及所、農業協同組合

三、申し込み受付期間
昭和四十四年十二月一日から四十五年一月三十一日まで

解とご協力をお願いいたします。

●みな様の中で、お子さんのことをご相談された方は、ご遠慮なく市教育委員会内の「身心障害児教育相談室」へおいください。

事故相談

日時：十六日午前十時から午後三時まで
場所：白石市中央公民館

交通事故でお困りの方は遠慮なくお出ください。

郷土の文化財

鹿二千供養塚

江戸時代、蔵王山麓の三から二百六十年前の明和元年住から青麻山週辺の高原に冬十二月二十一日に行なわは動物が多数すんでいた。

「いのしし」や「しか」白石と仙台の武者三千五百余人を動員し、福岡八宮弥治郎や蔵王町遠刈田新地の足軽を山案内として、総員八宮の大綱に集合。日の出前から福岡深谷の三住と河童(かっぱ)屋敷の間を二隊に一人の間をとって八の大門陣で巻いた。

この日の獲物は鹿六百十九、いのしし六百三十、お九、ほか三、その他一、総計獲物は極毅の上で皮をはぎ処理した。

現在、五郎代(深谷)に「ぬか塚」が残っている。巻狩りの最後に山神を祭つて「しし(鹿)」供養をした。

が増えすぎると田畑を荒すので、その害を除くためと

現在、五郎代(深谷)に「ぬか塚」が残っている。巻狩りの最後に山神を祭つて「しし(鹿)」供養をした。

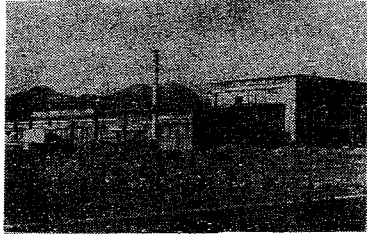
なほ深谷を中心に蔵王山麓、青麻週辺一带に百か所以上の縄文遺跡がある。

武具衣料などに必要な毛皮をとる目的で、それとともに

現在、五郎代(深谷)に「ぬか塚」が残っている。巻狩りの最後に山神を祭つて「しし(鹿)」供養をした。

なほ深谷を中心に蔵王山麓、青麻週辺一带に百か所以上の縄文遺跡がある。

誘致工場完成を 目ざし工事は急ピッチ



(写真)
左 アツギ白石ナイロン
KK
下 ソニー白石セミコンダクター



**消費者豆
ニユース**
○いろいろとりさたされた「チクロ」入り商品がまだ役にたちます。

店に飾られていゝ、とふしぎに思う人が多いうです。が、まだ次のように販売が許されています。

今月の納税

市民税県民税-----4期
国民健康保険税-----5期
お忘れなく1月31日まで

2月と3月は所得税と市民税、県民税申告時期です。昭和44年1月1日から12月31日までの所得や、医療費や、生命保険料を支払った証書などを、いまから整理して、準備を心がけてください。

日曜・祝日当番医

月日	内科	外科
1月4日	柿崎	宮城
11日	亘理	加藤(大)
15日	大沼	銭谷
18日	笹	朝倉
25日	水野	宮城
2月1日	加藤(和)	加藤(大)
8日	加藤(司)	朝倉
11日	引地	銭谷
15日	柿崎	宮城
22日	亘理	加藤(大)

歳末たすけあい募集

昭和四十四年度の歳末たすけあい運動については、市民の皆様方の心あたたまるご協力によって、予期以上の成果を上げました。皆様方の心のこもった善意の贈り物や、長期入院患者や、困っている方々へ差し上げます。

このお札を兼ねて報告いたします。

ありがとうございました
◎戸別募金(自治会を通じての募金)
五十八万四千八百九十円
◎篤志寄附金(個人、団体などの篤志寄附金)
八万三千九百四十四円
合計額
六十六万八千三百三十四円
(以上十二月二十日現在)

