

広報

しろいし

編集と発行
白石市役所
企画審議室
白石市桜小路35
TEL (代) 5-2111
発行定日 毎月1日
(売価1部2円)

菊かおる文化の日に

市政功労者を表彰

▽ことは白石市が市制を施行してから十五年目△
▽になりました△
▽市は、日ごと、年ごとに充実し発展しておりま△
▽す△
▽この市政発展に長い間貢献され功労のあつたか△
▽たがたと団体、また市民の模範となる篤行者に△
▽十一月三日の文化の日、市民体育館で功績をた△
▽たえました△
▽全市民ごぞつて心からお祝い申し上げます△
▽表彰されたかたがたは次のとおりです△

自治功労者

(以下敬称略)
太宰虎太郎、菅野長蔵、高 故村上幸一、佐藤勲、日下
橋智、青木八重治、古山喜 貞雄、永山勇、日下清二、
代助、斎藤定太郎、斎藤一 佐久間政一、平栗栄之助、
斎藤好伊、境野有一、矢ノ 故佐久間勝見
目八蔵、菅野新之輔、渋谷 納税功労者・団体
文造、高橋永雄、鈴木亨 四釜伝之助、佐藤新助、半
佐藤稔、小室一二、飯沼吉 沢広、吉野正志、佐藤勇治
右工門、阿部末吉、菊池吉 武田利助、東益岡納税貯蓄
兵衛、佐久間寛、日下宗二 組合、大熊納税貯蓄組合、
郎、半沢猛、上杉泉、阿部 沼納税貯蓄組合、稗田納税
広一、佐藤豊八、谷津松治 貯蓄組合、大平中央納税貯
渡辺実、小倉今朝雄、我妻 蓄組合、新町第二納税貯蓄
庄市、半沢与一、八島政志 組合、株式会社七十七銀行
佐藤誠、大野雅男、安彦久 白石支店
治、高橋栄治、佐藤栄亀、 衛生功労者・団体
佐藤徳三郎、大庭清、大槻 村上藤吉、齋川上鹿の子衛
勉、渡辺半蔵、一条敏男、 生組合
大野広治、斎藤哲雄、半沢 産業功労者・団体
律枝、小室久五郎、川村儀 銭谷周治郎、渋谷栄吉、小
作、故佐藤清、故藤田泰治 西杉蔵、上西清八、佐藤一
郎、故佐竹七右工門、故大 二、龜岡惣吉、高橋清男、
槻奥右工門、故佐藤富雄、 高橋重太郎、高橋芳松、村

上敏、菅野清蔵、佐藤勇一 遠藤正人、高橋幸一郎、佐
我妻多気雄、佐藤定義、村 藤次雄、大庭善四郎、酒井
上賢、笹谷源二郎、遠藤忠 金三郎、村上八十四、遠藤
雄、鎌田文市、株式会社渡 辰雄、大庭儀兵衛
辺醸造部、白石醸造株式会 篤 行 者
社、弥治郎こけし組合 高橋とし子、鈴木勇治、鎌
教育・文化功労者 田格治、千田茂、東益岡青
柴田勝郎、引地忠男、鈴木 年部
真、細田栄郎、八島謙二、 市職員永年勤続者
佐藤正志、永坂久吉、太宰 三十年以上の勤続者七名、
辰治郎 二十年以上の勤続者七十一
名が表彰されました。
同日、教育委員会、教
育功労者の表彰が行なわれ
次のかたがたが表彰をうけ
ました。
教育功労者 (教育委員会の表彰状)
八島正四、三戸部哲、加藤 澄子、安藤正一、赤柄とし
公安消防功労者・団体 森清、半沢克美、八島正良
白石警察友の会、大津正男



写真……市制施行15週年記念表彰式

年末融資の案内

年末をひかえ、県は二億円の資金を地元金融機関に預託し、中小企業者の方が手軽に融資をうけられるようにしています。

▽小規模企業年末資金融資制度 五千万円を地元金融機関に預託し、その十倍以上の融資をするもので、条件は次のとおりです。
融資対象……従業員二十人(商業 サービス業は五人)以下の事業者、○融資限度百万円、○融資期間三カ月以内、○利率は県と金融機関の協定金利内、○申し込み十二月三十一日まで、各銀行、信用金庫、信用組合へ。

▽年末資金保証融資制度 中小企業者の方に県信用保証協会が保証して融資するもので、県は一億五千万円を同協会に預託してあります。条件は次のとおりです。
○保証限度一千八百万円(協同組合は三千三百万円)
○保証期間六カ月以内、
○保証料日歩三厘五毛、○利率は取り扱い金融機関により異なりますが、通常の利率より日歩二厘程度安い、
○申し込みは十二月三十一日まで信用保証協会、商工会議所へ。

佐藤恭子、山崎ちよ、家納寿、高橋芳松
教育功績者 (教育長の感謝状)
小野寺雅恭、佐藤内蔵雄

国設南蔵王白石スキー場

12月25日オープン

白石市のなが年の宿願で、二百、Bコースが千二百あったスキー場は、昨年七月に不忘山麓に国設不忘山スキー場として指定をうけ、早急、スキー場までの連絡道路を完成させ、四面の滑降コースを整備することにしました。

昨年はそのうち一面のAコースができ上り、今年一月十九日にスキー場の誕生を祝って試走会を行ないました。

今春以来、近代的スキー場として、着々その整備をいそぎ、Aコースが延長千二百、Bコースが千二百、Cコースが千二百、Dコースが千二百、Eコースが千二百、Fコースが千二百、Gコースが千二百、Hコースが千二百、Iコースが千二百、Jコースが千二百、Kコースが千二百、Lコースが千二百、Mコースが千二百、Nコースが千二百、Oコースが千二百、Pコースが千二百、Qコースが千二百、Rコースが千二百、Sコースが千二百、Tコースが千二百、Uコースが千二百、Vコースが千二百、Wコースが千二百、Xコースが千二百、Yコースが千二百、Zコースが千二百、AAコースが千二百、ABコースが千二百、ACコースが千二百、ADコースが千二百、AEコースが千二百、AFコースが千二百、AGコースが千二百、AHコースが千二百、AIコースが千二百、AJコースが千二百、AKコースが千二百、ALコースが千二百、AMコースが千二百、ANコースが千二百、AOコースが千二百、APコースが千二百、AQコースが千二百、ARコースが千二百、ASコースが千二百、ATコースが千二百、AUコースが千二百、AVコースが千二百、AWコースが千二百、AXコースが千二百、AYコースが千二百、AZコースが千二百、BAコースが千二百、BBコースが千二百、BCコースが千二百、BDコースが千二百、BEコースが千二百、BFコースが千二百、BGコースが千二百、BHコースが千二百、BIコースが千二百、BJコースが千二百、BKコースが千二百、BLコースが千二百、BMコースが千二百、BNコースが千二百、BOコースが千二百、BPコースが千二百、BQコースが千二百、BRコースが千二百、BSコースが千二百、BTコースが千二百、BUコースが千二百、BVコースが千二百、BWコースが千二百、BXコースが千二百、BYコースが千二百、BZコースが千二百、CAコースが千二百、CBコースが千二百、CCコースが千二百、CDコースが千二百、CEコースが千二百、CFコースが千二百、CGコースが千二百、CHコースが千二百、CIコースが千二百、CJコースが千二百、CKコースが千二百、CLコースが千二百、CMコースが千二百、CNコースが千二百、COコースが千二百、CPコースが千二百、CQコースが千二百、CRコースが千二百、CSコースが千二百、CTコースが千二百、CUコースが千二百、CVコースが千二百、CWコースが千二百、CXコースが千二百、CYコースが千二百、CZコースが千二百、DAコースが千二百、DBコースが千二百、DCコースが千二百、DDコースが千二百、DEコースが千二百、DFコースが千二百、DGコースが千二百、DHコースが千二百、DIコースが千二百、DJコースが千二百、DKコースが千二百、DLコースが千二百、DMコースが千二百、DNコースが千二百、DOコースが千二百、DPコースが千二百、DQコースが千二百、DRコースが千二百、DSコースが千二百、DTコースが千二百、DUコースが千二百、DVコースが千二百、DWコースが千二百、DXコースが千二百、DYコースが千二百、DZコースが千二百、EAコースが千二百、EBコースが千二百、ECコースが千二百、EDコースが千二百、EEコースが千二百、EFコースが千二百、EGコースが千二百、EHコースが千二百、EIコースが千二百、EJコースが千二百、EKコースが千二百、ELコースが千二百、EMコースが千二百、ENコースが千二百、EOコースが千二百、EPコースが千二百、EQコースが千二百、ERコースが千二百、ESコースが千二百、ETコースが千二百、EUコースが千二百、EVコースが千二百、EWコースが千二百、EXコースが千二百、EYコースが千二百、EZコースが千二百、FAコースが千二百、FBコースが千二百、FCコースが千二百、FDコースが千二百、FEコースが千二百、FFコースが千二百、FGコースが千二百、FHコースが千二百、FIコースが千二百、FJコースが千二百、FKコースが千二百、FLコースが千二百、FMコースが千二百、FNコースが千二百、FOコースが千二百、FPコースが千二百、FQコースが千二百、FRコースが千二百、FSコースが千二百、FTコースが千二百、FUコースが千二百、FVコースが千二百、FWコースが千二百、FXコースが千二百、FYコースが千二百、FZコースが千二百、GAコースが千二百、GBコースが千二百、GCコースが千二百、GDコースが千二百、GEコースが千二百、GFコースが千二百、GGコースが千二百、GHコースが千二百、GIコースが千二百、GJコースが千二百、GKコースが千二百、GLコースが千二百、GMコースが千二百、GNコースが千二百、GOコースが千二百、GPコースが千二百、GQコースが千二百、GRコースが千二百、GSコースが千二百、GTコースが千二百、GUコースが千二百、GVコースが千二百、GWコースが千二百、GXコースが千二百、GYコースが千二百、GZコースが千二百、HAコースが千二百、HBコースが千二百、HCコースが千二百、HDコースが千二百、HEコースが千二百、HFコースが千二百、HGコースが千二百、HHコースが千二百、HIコースが千二百、HJコースが千二百、HKコースが千二百、HLコースが千二百、HMコースが千二百、HNコースが千二百、HOコースが千二百、HPコースが千二百、HQコースが千二百、HRコースが千二百、HSコースが千二百、HTコースが千二百、HUコースが千二百、HVコースが千二百、HWコースが千二百、HXコースが千二百、HYコースが千二百、HZコースが千二百、IAコースが千二百、IBコースが千二百、ICコースが千二百、IDコースが千二百、IEコースが千二百、IFコースが千二百、IGコースが千二百、IHコースが千二百、IIコースが千二百、IJコースが千二百、IKコースが千二百、ILコースが千二百、IMコースが千二百、INコースが千二百、IOコースが千二百、IPコースが千二百、IQコースが千二百、IRコースが千二百、ISコースが千二百、ITコースが千二百、IUコースが千二百、IVコースが千二百、IWコースが千二百、IXコースが千二百、IYコースが千二百、IZコースが千二百、JAコースが千二百、JBコースが千二百、JCコースが千二百、JDコースが千二百、JEコースが千二百、JFコースが千二百、JGコースが千二百、JHコースが千二百、JIコースが千二百、JJコースが千二百、JKコースが千二百、JLコースが千二百、JMコースが千二百、JNコースが千二百、JOコースが千二百、JPコースが千二百、JQコースが千二百、JRコースが千二百、JSコースが千二百、JTコースが千二百、JUコースが千二百、JVコースが千二百、JWコースが千二百、JXコースが千二百、JYコースが千二百、JZコースが千二百、KAコースが千二百、KBコースが千二百、KCコースが千二百、KDコースが千二百、KEコースが千二百、KFコースが千二百、KGコースが千二百、KHコースが千二百、KIコースが千二百、KJコースが千二百、KKコースが千二百、KLコースが千二百、KMコースが千二百、KNコースが千二百、KOコースが千二百、KPコースが千二百、KQコースが千二百、KRコースが千二百、KSコースが千二百、KTコースが千二百、KUコースが千二百、KVコースが千二百、KWコースが千二百、KXコースが千二百、KYコースが千二百、KZコースが千二百、LAコースが千二百、LBコースが千二百、LCコースが千二百、LDコースが千二百、LEコースが千二百、LFコースが千二百、LGコースが千二百、LHコースが千二百、LIコースが千二百、LJコースが千二百、LKコースが千二百、LLコースが千二百、LMコースが千二百、LNコースが千二百、LOコースが千二百、LPコースが千二百、LQコースが千二百、LRコースが千二百、LSコースが千二百、LTコースが千二百、LUコースが千二百、LVコースが千二百、LWコースが千二百、LXコースが千二百、LYコースが千二百、LZコースが千二百、MAコースが千二百、MBコースが千二百、MCコースが千二百、MDコースが千二百、MEコースが千二百、MFコースが千二百、MGコースが千二百、MHコースが千二百、MIコースが千二百、MJコースが千二百、MKコースが千二百、MLコースが千二百、MMコースが千二百、MNコースが千二百、MOコースが千二百、MPコースが千二百、MQコースが千二百、MRコースが千二百、MSコースが千二百、MTコースが千二百、MUコースが千二百、MVコースが千二百、MWコースが千二百、MXコースが千二百、MYコースが千二百、MZコースが千二百、NAコースが千二百、NBコースが千二百、NCコースが千二百、NDコースが千二百、NEコースが千二百、NFコースが千二百、NGコースが千二百、NHコースが千二百、NIコースが千二百、NJコースが千二百、NKコースが千二百、NLコースが千二百、NMコースが千二百、NNコースが千二百、NOコースが千二百、NPコースが千二百、NQコースが千二百、NRコースが千二百、NSコースが千二百、NTコースが千二百、NUコースが千二百、NVコースが千二百、NWコースが千二百、NXコースが千二百、NYコースが千二百、NZコースが千二百、OAコースが千二百、OBコースが千二百、OCコースが千二百、ODコースが千二百、OEコースが千二百、OFコースが千二百、OGコースが千二百、OHコースが千二百、OIコースが千二百、OJコースが千二百、OKコースが千二百、OLコースが千二百、OMコースが千二百、ONコースが千二百、OOコースが千二百、OPコースが千二百、OQコースが千二百、ORコースが千二百、OSコースが千二百、OTコースが千二百、OUコースが千二百、OVコースが千二百、OWコースが千二百、OXコースが千二百、OYコースが千二百、OZコースが千二百、PAコースが千二百、PBコースが千二百、PCコースが千二百、PDコースが千二百、PEコースが千二百、PFコースが千二百、PGコースが千二百、PHコースが千二百、PIコースが千二百、PJコースが千二百、PKコースが千二百、PLコースが千二百、PMコースが千二百、PNコースが千二百、POコースが千二百、PPコースが千二百、PQコースが千二百、PRコースが千二百、PSコースが千二百、PTコースが千二百、PUコースが千二百、PVコースが千二百、PWコースが千二百、PXコースが千二百、PYコースが千二百、PZコースが千二百、QAコースが千二百、QBコースが千二百、QCコースが千二百、QDコースが千二百、QEコースが千二百、QFコースが千二百、QGコースが千二百、QHコースが千二百、QIコースが千二百、QJコースが千二百、QKコースが千二百、QLコースが千二百、QMコースが千二百、QNコースが千二百、QOコースが千二百、QPコースが千二百、QQコースが千二百、QRコースが千二百、QSコースが千二百、QTコースが千二百、QUコースが千二百、QVコースが千二百、QWコースが千二百、QXコースが千二百、QYコースが千二百、QZコースが千二百、RAコースが千二百、RBコースが千二百、RCコースが千二百、RDコースが千二百、REコースが千二百、RFコースが千二百、RGコースが千二百、RHコースが千二百、RIコースが千二百、RJコースが千二百、RKコースが千二百、RLコースが千二百、RMコースが千二百、RNコースが千二百、ROコースが千二百、RPコースが千二百、RQコースが千二百、RRコースが千二百、RSコースが千二百、RTコースが千二百、RUコースが千二百、RVコースが千二百、RWコースが千二百、RXコースが千二百、RYコースが千二百、RZコースが千二百、SAコースが千二百、SBコースが千二百、SCコースが千二百、SDコースが千二百、SEコースが千二百、SFコースが千二百、SGコースが千二百、SHコースが千二百、SIコースが千二百、SJコースが千二百、SKコースが千二百、SLコースが千二百、SMコースが千二百、SNコースが千二百、SOコースが千二百、SPコースが千二百、SQコースが千二百、SRコースが千二百、SSコースが千二百、STコースが千二百、SUコースが千二百、SVコースが千二百、SWコースが千二百、SXコースが千二百、SYコースが千二百、SZコースが千二百、TAコースが千二百、TBコースが千二百、TCコースが千二百、TDコースが千二百、TEコースが千二百、TFコースが千二百、TGコースが千二百、THコースが千二百、TIコースが千二百、TJコースが千二百、TKコースが千二百、TLコースが千二百、TMコースが千二百、TNコースが千二百、TOコースが千二百、TPコースが千二百、TQコースが千二百、TRコースが千二百、TSコースが千二百、TUコースが千二百、TVコースが千二百、TWコースが千二百、TXコースが千二百、TYコースが千二百、TZコースが千二百、UAコースが千二百、UBコースが千二百、UCコースが千二百、UDコースが千二百、UEコースが千二百、UFコースが千二百、UGコースが千二百、UHコースが千二百、UIコースが千二百、UJコースが千二百、UKコースが千二百、ULコースが千二百、UMコースが千二百、UNコースが千二百、UOコースが千二百、UPコースが千二百、UQコースが千二百、URコースが千二百、USコースが千二百、UTコースが千二百、UUコースが千二百、UVコースが千二百、UWコースが千二百、UXコースが千二百、UYコースが千二百、UZコースが千二百、VAコースが千二百、VBコースが千二百、VCコースが千二百、VDコースが千二百、VEコースが千二百、VFコースが千二百、VGコースが千二百、VHコースが千二百、VIコースが千二百、VJコースが千二百、VKコースが千二百、VLコースが千二百、VMコースが千二百、VNコースが千二百、VOコースが千二百、VPコースが千二百、VQコースが千二百、VRコースが千二百、VSコースが千二百、VTコースが千二百、VUコースが千二百、VVコースが千二百、VWコースが千二百、VXコースが千二百、VYコースが千二百、VZコースが千二百、WAコースが千二百、WBコースが千二百、WCコースが千二百、WDコースが千二百、WEコースが千二百、WFコースが千二百、WGコースが千二百、WHコースが千二百、WIコースが千二百、WJコースが千二百、WKコースが千二百、WLコースが千二百、WMコースが千二百、WNコースが千二百、WOコースが千二百、WPコースが千二百、WQコースが千二百、WRコースが千二百、WSコースが千二百、WTコースが千二百、WUコースが千二百、WVコースが千二百、WWコースが千二百、WXコースが千二百、WYコースが千二百、WZコースが千二百、XAコースが千二百、XBコースが千二百、XCコースが千二百、XDコースが千二百、XEコースが千二百、XFコースが千二百、XGコースが千二百、XHコースが千二百、XIコースが千二百、XJコースが千二百、XKコースが千二百、XLコースが千二百、XMコースが千二百、XNコースが千二百、XOコースが千二百、XPコースが千二百、XQコースが千二百、XRコースが千二百、XSコースが千二百、XTコースが千二百、XUコースが千二百、XVコースが千二百、XWコースが千二百、XXコースが千二百、XYコースが千二百、XZコースが千二百、YAコースが千二百、YBコースが千二百、YCコースが千二百、YDコースが千二百、YEコースが千二百、YFコースが千二百、YGコースが千二百、YHコースが千二百、YIコースが千二百、YJコースが千二百、YKコースが千二百、YLコースが千二百、YMコースが千二百、YNコースが千二百、YOコースが千二百、YPコースが千二百、YQコースが千二百、YRコースが千二百、YSコースが千二百、YTコースが千二百、YUコースが千二百、YVコースが千二百、YWコースが千二百、YXコースが千二百、YYコースが千二百、YZコースが千二百、ZAコースが千二百、ZBコースが千二百、ZCコースが千二百、ZDコースが千二百、ZEコースが千二百、ZFコースが千二百、ZGコースが千二百、ZHコースが千二百、ZIコースが千二百、ZJコースが千二百、ZKコースが千二百、ZLコースが千二百、ZMコースが千二百、ZNコースが千二百、ZOコースが千二百、ZPコースが千二百、ZQコースが千二百、ZRコースが千二百、ZSコースが千二百、ZTコースが千二百、ZUコースが千二百、ZVコースが千二百、ZWコースが千二百、ZXコースが千二百、ZYコースが千二百、ZZコースが千二百

工業統計調査

12月31日現在で

通商産業省では毎年十一月三十一日現在で工業統計調査を実施しますが、今年もまた昭和四十四年の調査時期になりました。

工業調査は、明治四十二年以来毎年継続して行なわれ、昭和二十二年からは指定統計調査として実施しており、わが国の統計のうちでは、その歴史の最も古いものの一つです。

調査にあたっては知事によって任命された調査員が各事業所に伺い昭和四十四

年工業調査票の記入をお願いいたします。ご多忙のところお手数ですが、該調査事項にご記入の上、指定された期日までに調査員に提出するようお願いいたします。

皆さんから提出された調査票は厳重に保管され、統計法によってその秘密を守り、わが国の統計のうちでは、その歴史の最も古いものとなることには一切使用いたしませんから、正しい報告をくださるようお願いいたします。

この調査結果は、工業統計速報および工業統計表として公表され、国や地方公共団体の行政施策の基礎資料として、また民間企業の経営の指針として各方面に広く利用されております。

どうぞ本調査の趣旨とその重要性をご理解の上、よろしくご協力くださるようお願いいたします。

年末年始の酒のみ運転を白放しなすよう

歳末たすけあい運動

みんなで明るい正月を 12月1日～31日

歳末たすけあい運動は、地域住民の自発的な運動として始まり、年々活発な運動が全国的に展開されております。

最近の経済事情の変わりによる所得格差や地域格差がますます拡大し、出稼ぎ家庭の増加など都市、農村を問わず私たちの身のまわりには大きな変化が起っております。

社会的、経済的發展にとり、生活水準は向上してきておりますが、一方ではその発展から取りこぼされた多くの人がおります。

この人々をたすけあい、みんなそろって明るい正月を迎えられるよう、あなたかのおもいやりと、たすけあいの運動を展開いたしまし、市民のみならず、ご協力をお願いいたします。



写真.....新しい患者輸送車

二台目の患者輸送車を購入

市民のみならず、健康を守るに必要と、健康のために国民健康保健事業では、各種の予防注射、健康保健の相談など、いろいろの保健活動をしており、不幸にして病気がかかると、医療機関から遠い地区の方々がすみやかに安心して医療を受けられるように、市ではこのたび百三十九万円二千六百人乗りの患者輸送車、マイクローバスを購入しました。

患者輸送車はこれで二台となり、今後の保健業務は大いに強化されます。

県国民年金大会で表彰

上郡山納付組
国民年金法施行十周年記念宮城県国民年金大会が十一月十七日宮城県民会館で行なわれました。

この大会で国民年金の事業実績がよかった市町村、国民年金事業の推進に積極的に協力された民間地区組織が表彰され、白石市では次の方が表彰されました。

◎社会保険庁長官賞
◎白石市長 麻生寛道
◎宮城県知事賞
◎上郡山納付組合長 日下精二
◎斎川七区納付組合長 志村信子

日曜・祝日当番医		検診・相談 日程	
月日	内科	月日	種別
12月7日	水野	12月3日	水 妊婦検査
14日	加藤(和)	4日	木 3カ月児検診
21日	加藤(司)	9日	火 10カ月児検診
28日	引地	18日	木 6カ月児検診
1月4日	柿崎	24日	水 妊婦相談
11日	巨理	25日	木 6カ月児検診
15日	大沼	26日	金 療育事後指導
18日	色		
25日	水野		

年金スポット

国民年金の保険料を掛け忘れていた方は、忘れないうちに、一定期間保険料を納めてください。

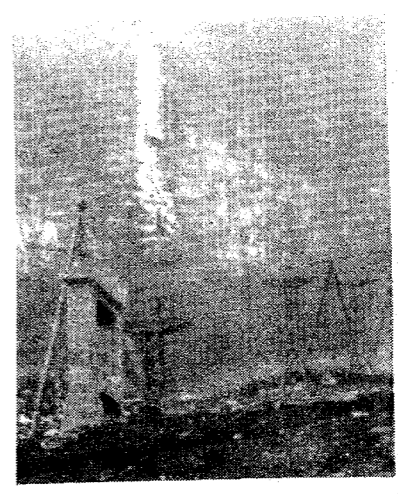
◎ 国民年金は、二十五年(昭和五年四月一日以前に生まれた人は年令によって二十四年から十年)以上保険料を納めていない場合があります。また、障害年金や母子年金は年金をうける事由が発生したときに、最低一年以上引き続き保険料を納めな

料を掛けると老令年金も得られます。

◎ 明治三十九年四月二日から昭和四十四年四月一日までの間に生まれた人で、昭和三十六年三月三十一日までに国民年金に加入の申し

は、年額二万四千円で、所得の多い人には支給しないなどの制限があります。

◎ 七十七歳より早く、より高い年金を制限なくうけられるようにしようとする制度



アイデアいっぱい

第二回生活改善展

白石市、蔵王町、七ヶ宿町の婦人団体、生活改善クラブなどによる第三回白石市地区生活改善展が催されます。

会場には日常生活から生まれたアイデアがいろいろあります。

○日時 十二月五日 午前十時から午後三時

○住所 白石市民会館

○展示内容 衣食住の改善、働き着、家庭着、我が家の朝食、料理、暮らしのアイデア

○キッチンカーによる実演、趣味のコーナー、工夫された手芸品、更生品

○栄養相談、健康相談所

年賀状には郵便番号をあなたの住所にも忘れずに

小包郵便...包装は丈夫に。おそくとも12月15日までにしましょう。

年賀状...年賀はがきの特別取扱いは15日から。早目に22日頃まで。(市内) (その他)に分けて。

お年玉つき年賀はがき以外の「はがき」で年賀に使用するときには必ず表面左側に「年賀」と朱記しをしましょう。

成人式

昭和四十五年(新年)の成人式は一月十五日、午前十時から白石市民会館で行なわれますが、出席していた多く人は、昭和二十四年四月二日から昭和二十五年四月一日までの間に生れた人です。

なお成人式へ参加していた多く人へは各人あて案内状を差し上げますが、一月初旬までに案内状の行かない人と、白石市出身で他市町または他県で働いていて白石市に住所の無い人もぜひ白石市の成人式に参加したい人は中央公民館、市役所または各出張所へ申し出て下さい。

耳の不自由な人の無料巡回更生相談

耳の不自由な人の無料巡回更生相談を行います。

当日は医師、専門技術員がきますので、ご利用ください。

十二月八日(月)午前十時から午後二時頃まで市民会館で、補聴器の交付と修理、更生施設入所指導、心理判定、職業、生活相談などを行います。

身体障害者手帳、印かんを持ってきて下さい。

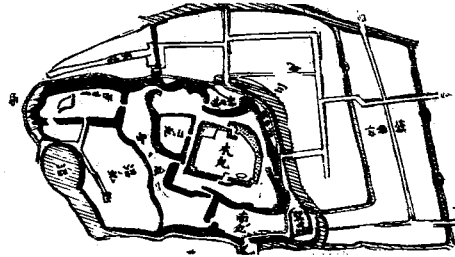
郷土の文化財

白石城(一) 城の規模

白石城は平山城である。本丸、二の丸、西曲輪(くわ)の他に丘陵上にあるわ、その他が丘陵上にあるわ、三の丸、外曲輪がその東北方の平坦地にある。本丸、東西六十二間、南北五十二間(一間は約二尺)現在の公園地(一)の周辺は全部石垣で、その上に白壁の土べいと三階大櫓、たつみ櫓、ひつじさる櫓および大手門と裏三階門の二入口があった。

丘のすそに東側から北側へ巾十間前後、長さ百八十間余の堀を設けた。白石川の上流から館堀川を導入して日用防火用流堀

として沢端川および城下町へ流した。以上が白石城の規模であった。



市役所関係の

年末年始業務

市役所関係の年末年始の業務は十二月二十八日(日)から一月四日(日)まで休業させていただきます。ただし、一部の業務は次のとおり取り扱いますからご協力ください。

▽し尿の収集

○十二月三十一日より一月三日まで休みます。

○二十九日(月)は火曜日の収集区域

○事業所、学校などの収集は十二月二十日までで、特別な場合をのぞき年内中の収集を打ち切ります。

○一月四日(日)は水曜日の収集区域

○一般家庭の収集は処理可能を限り収集しますが、年内に申し込まれても翌年になる場合がありますので、早く申し込みください。

○三十日(火)は水曜日の収集区域

▽市民課窓口(出生、死亡印かん証明など)三十一日午前中まで。

○一月四日(日)は月曜日の収集区域

▽市役所内七十七銀行

税金、手数料などの収納

○二日(月)は火曜日の収集区域

事務を三十一日午前中まで

▽水道事業所(休み中)毎日

○三日(火)は水曜日の収集区域

午前八時半から五時まで

○四日(水)は木曜日の収集区域

○五日(木)は金曜日の収集区域

今月の納税

固定資産税-----4期

お忘れなく12月31日までに

いよいよ正月となりますが、納期の過ぎた税金はごさいませんか。お忘れなく納税して新しい年を迎えよう。お忘れなく納税して新しい年を迎えよう。

◎年末調整の注意点
所得税は確定申告による納税をたて前としていますが、サラリーマンは給与の支払者が支払いのつど所得税を差し引いて納める源泉徴収制度がとられていますが、十二月には源泉徴収された所得税を精算するためこれは、毎月の給与や賞与から源泉徴収された所得税の年間合計額と一年間の給与の総額について納めなければならない本来の税額との差額を精算するものです。

この場合、給与と所得者はその年の最後の給与の支払いをもちいる目的の源泉徴収申告書と「扶養控除等異動申告書」と「保険料控除申告書」を給与の支払者に提出しなければなりません。

これらの申告書が正しく提出されていないと、せっかく年末調整をしても税額に過不足を生じ、後に追徴されたり、確定申告により精算しなければならぬ目になりますので、忘れずに早目に準備してください。

昨今の社会の実情は、体罰、私的制裁、身体の不自由、不当拘束等の事例が依然としてあつと絶たないといえ、ともに、あらたに公害や交通災害等による生命、身体に対する脅威が大きくなつてきています。この際あらためて生命、身体、財産を反省して人間尊重に努め、人権意識の高揚と実質的な人権の保障をはかりましょう。

お互いの人権守り
住みよい社会
自分の人権、他人の人権をお互いに守って住みよい社会にしたいものです。では、もしあなたの人権

12月4日〜10日 人権週間

人権を守り育ててよい社会

人権(基本的人権)とはどんなことでしょうか。私たちが日常の会話でよく「それは人権問題だ」とか「人権が侵害された」といったように「人権」とは「人間が幸福な生活を守りますからお気軽にご相談ください」

人権を守り育ててよい社会
日時：五日、十時〜三時
場所：白石市福祉事務所
この無料人権相談所で、は法務局熊谷支局長、人権よう護委員の方々が相談を担当します。遠慮なく相談においでください。

◎無料人権法律相談
高橋 清男さん
葛西丁 四 安五郎さん
二瓶 安五郎さん
外河原 三一の三
佐久間 貢さん
蔵本字銅石 一の四二
本町 九七 菅野 新一さん
菊池 吉兵衛さん
巨理町三八の三
次の人々です。