

# 広報

# しろいし

編集と発行  
白石市役所  
企画審議室  
白石市桜小路35  
TEL (代) 5-2111  
発行定日 毎月1日  
(売価1部2円)



10月1日から

## 共同募金

ご協力

ください

10月1日～12月31日

赤い羽根共同募金運動には毎年ご協力をいただきましてありがとうございます。ことしも十月一日から十二月三十一日までの向う三カ月間運動を実施します。

昨年は、市民のみなさんのご協力によって、別記のとおり九十七万六千円余が寄せられ目標額の九十七・三%になりました。

お寄せくださいました共同募金は、県内の保育所や母子寮、養護施設、精薄施設、養老院や授産場、身体障害者の援護事業、農繁期の託児所、児童遊園地、その他社会福祉の資金に使われます。何とぞ右の趣旨にご賛同くださいましてご協力をお願い申し上げます。

### 秋の交通安全

#### 県民総ぐるみ運動

10月6日～15日

人命尊重の見地から、交通事故の防止とくに歩行者、実践を習慣づけることを目的としてこの運動が実施されて、すべての歩行者、運転者、運転者の雇主その他、全国の死傷者は八月末で道路交通に関係ある人に交六十万八千人を越してお通安全思想の周知徹底をはります。この人数は鳥取県

人命尊重の見地から、交通事故の防止とくに歩行者、実践を習慣づけることを目的としてこの運動が実施されて、すべての歩行者、運転者、運転者の雇主その他、全国の死傷者は八月末で道路交通に関係ある人に交六十万八千人を越してお通安全思想の周知徹底をはります。この人数は鳥取県

#### 昭和43年度 共同募金調べ

地区別	目標額 円	実績額		44年度 目標額 円
		券金額 円	券金率%	
白石	583,100	541,119	92.8	
越前	54,300	54,300	100.0	
斎川	32,800	34,035	103.0	
大平	36,600	36,940	100.9	
大塚	45,400	45,400	100.0	
白川	45,900	41,725	90.9	
福間	154,000	154,792	100.5	
小浜	51,900	51,859	99.5	
寺保 町保 婦人 会		16,821		
合計	1,004,000	976,991	97.3	1,031,000

全県民の数より多く、まことにおそろしいことです。

#### 重点実施事項

- 1 正しい横断の励行と横断中の歩行者保護の徹底
- 2 こどもと老人の交通安全の確保
- 3 飲酒運転の追放
- 4 無謀運転の排除
- 5 正しい運転と正しい歩行
- 6 安全な速度の励行と安全な追越し
- 7 車両の完全整備と適正な運行管理
- 8 横断歩道における一時停止と踏切における安全確認の励行
- 9 追突事故防止のための安全運転の励行
- 10 歩行者、自転車、自走車の正しい通行
- 11 道路の正しい使用

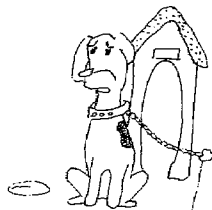
#### 交通事故調べ

区別	年	発生件数	死者	傷者
全国(八、三現在)	44	464,071	10,179	618,226
	43	399,837	8,835	522,046
	増減	+64,234	+1,344	+96,180
県内(九、二現在)	44	6,112	182	8,028
	43	5,181	154	6,791
	増減	+931	+28	+1,237
白石(九、二現在)	44	170	8	276
	43	130	7	193
	増減	40	1	83

### みんなで犬を

#### 正しく飼いましょ

○犬は他人に迷惑をかけるいよう、常に丈夫なくさりでつないでおきましょう。  
○犬を飼うのがいやになったら、すてずに保健所に渡しましょう。  
○犬を飼うときは、必ず登録をして予防注射を受けましょう。  
○こわい犬がいたら保健所に連絡をしましょう。



◎白石市に配分された分(43年度)

福祉活動事業費	110,000 円
老人クラブ連合会	16,600 円
地域福祉事業費	494,991 円
在宅重症心身障害児(者)	79,900 円
合計	701,491 円

民生児童委員の異動  
大平地区担当  
森合字白川前畑30-2  
鈴木良二氏  
白川地区担当  
犬卒都婆字石森22  
伊藤右三氏

### 消費者リーダー講習

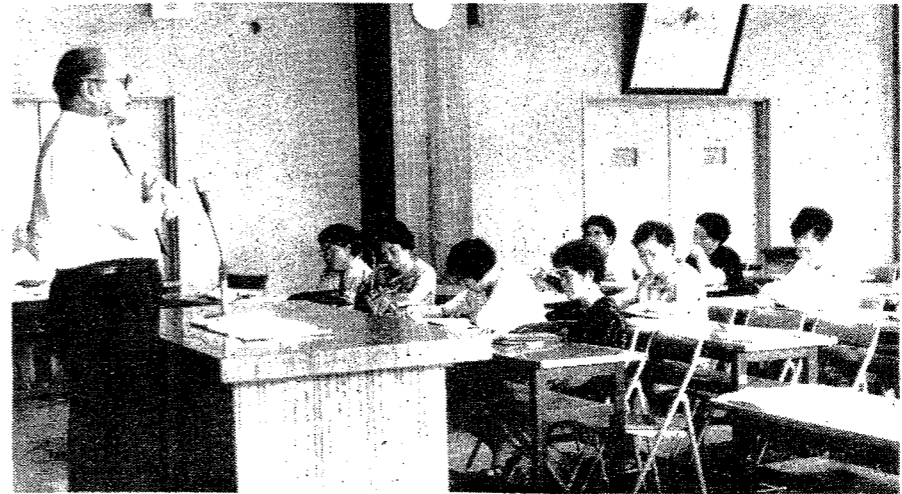
一般消費物価などを勉強

「我妻かを、小熊房子、福

消費生活向上推進員(消費者リーダー)の養成講座が九月九、十の両日、市民体育館で開かれました。こゝにちの激しく変わる社会、経済の中で、豊かで安らぎのある生活を確保しようとする消費者保護策の一つとして開設された講習会です。

市長から委嘱された各区の三十五人の推進員は、今後十回の講習をうけ地区のリーダーとなり、賢い消費者として正しく行政面や業界に意見を反映させるために活やくします。

◎推進員 (敬称略)  
白石地区 山田つね、山田チヨ子、高橋智恵子、石山時子、花沢とみ子、平間大子、大谷英子、矢ノ目テル子、佐藤吉子、佐藤せつ、御田ノブ子、高田やす子、佐藤しげ子、村松泰子、佐藤栄子、後藤さと、大槻ま子、森節子、国分清子、越河地区 八島ヤイ、石川芳子、齋川地区 小室きみい、保科れい子、大平地区 佐藤とみ子、矢ノ目とも子、大鷹沢地区 大槻あさ子、大槻まさよ、白川地区



写真……熱心にメモするリーダーの人たち

岡地区 日下英子、佐藤みい、高橋いせの、日下こと小原地区 伏見淑子、石塚日子。

### 貯蓄で築こう豊かな社会

17日は貯蓄の日

八日から十七日までの十日間「貯蓄の日」強調特別運動が全国的に展開されていますが、これを機会にもう一度貯蓄について考えましょう。

長期的な生活設計と健全な消費生活をたてるため、目的に応じた貯蓄は幸わせない家庭を築くことはもちろんですが、豊かな社会づくりに基礎となるものです。各家庭でする貯蓄は、次代を発展させる子どもに貯蓄する心を養い、知らず知らずのうちに実のある家庭教育となるでしょう。貯蓄することにより、物心両面の豊かなくらしづく

### 『はかり』の定期検査

取引、および証明に使用する「はかり」は毎年検査を受けなければ使用できないことになっています。定期検査をつぎの日程で行ないますので、お忘れなく検査をうけてください。

月日	地区	ところ	時間
10月20日	越河	越河公民館	午前10時～11時
20日	齋川	齋川出張所	午後1時～2時30分
21日	大平	大平分室	午前10時～11時30分
21日	大鷹沢	大鷹沢出張所	午後1時～3時
22日	小原	小原公民館	午前9時～午後2時
24日	下戸沢	下戸沢公会堂	午前9時～11時30分
24日	福岡	福岡分室	午後1時30分～3時30分
25日	白川	白川公民館	午前10時～11時30分

○手数料 5円～3,000円  
(はかりによって違います)

### 検診・相談日程

場所 白石保健所

月日	曜	種別	受付時間
10月1日	水	妊婦検査	9時30分
9日	木	3カ月児検診	〃
16日	木	6カ月児検診	〃
22日	水	妊婦相談	〃
23日	木	6カ月児検診	〃
24日	金	療育事後指導	12時50分

### 日曜・祝日当番医

月日	内科	外科
10月5日	亙理	加藤(大)
10日	大沼	宮城
12日	笹	銭谷
19日	水野	朝倉
26日	加藤(和)	加藤(大)
11月2日	加藤(司)	朝倉
3日	引地	銭谷
9日	柿崎	宮城
16日	亙理	加藤(大)
23日	大沼	朝倉
30日	笹	銭谷

### 国民健康保険

### 増加を続ける医療費

支払金月約二千万円

昭和四十二年度から被保険者の皆様に七割の保険給付を実施して、一件当りの医療費が毎月増え、医療費の増加が著しく、財政は非常に苦しくなっております。被保険者の人が子供を生んだときの助産費を、九月一日から三千万円から一千万円に引き上げると、市では被保険者である皆様のためにできる限りの努力をいたしております。

### 昭和四十三年度の事業状況

国民健康保険被保険者は年間平均の世帯数が五千六百五十六世帯、被保険者数は二万三千九百九十九人で、別表(一)のとおり年間二億三千四百七十二万六千円の多額の金で事業が運営され、被保険者の皆さんの税の負担も増加して別表(二)のとおり

### 経理の状況

○収入

科目	予算額 円	対予算割合%	被保険者1人当り円	1世帯当り円
保険税	77,578,000	33.05	3,344	13,716
国からの補助金	146,382,000	62.36	6,309	25,880
繰越金	8,898,000	3.79	383	1,573
その他の収入	1,868,000	0.80	81	330
計	234,726,000	100.00	10,117	41,500

○支出

科目	予算額 円	対予算割合%	被保険者1人当り円	1世帯当り円
総務費	12,774,000	5.44	551	2,258
保険給付費	207,987,000	88.61	8,965	36,773
保健施設費	7,714,000	3.29	333	1,364
小原診療所へ繰出金	2,343,000	1.00	101	414
その他の支出	3,908,000	1.66	168	691
計	234,726,000	100.00	10,117	41,500

### 国民健康保険税調べ

種別	42年度 円	43年度 円	前年度対比 %
保険税(その年の分)	72,563,160	78,402,530	108.04
(滞納分)	4,792,021	4,096,171	85.47
計	77,355,181	82,498,701	106.65
一世帯当り税額	13,122	13,862	105.64
1人当り税額	3,080	3,380	109.74

### 昭和43年度 月別診療費調

月別	42年度				43年度				対前年度比			
	受診率	1件当り日数	1件当り費用	1人当り費用	受診率	1件当り日数	1件当り費用	1人当り費用	受診率	1件当り日数	1件当り費用	1人当り費用
4	27.38	3.9	2,776	766	30.57	4.0	3,105	949	111.6	102.5	111.8	123.8
5	28.33	4.2	2,961	847	32.87	4.1	3,203	1,053	116.0	97.6	108.2	124.3
6	28.65	4.0	2,806	811	32.52	3.9	3,090	1,005	113.5	97.5	110.1	123.9
7	30.51	4.1	2,855	883	32.56	4.1	3,086	1,005	106.7	100.0	108.1	113.8
8	30.30	4.0	2,800	858	31.89	4.1	3,179	1,014	105.2	102.5	113.5	118.2
9	29.39	4.1	2,939	875	28.60	4.1	3,298	943	97.3	100.0	112.2	107.8
10	28.09	4.0	2,917	828	33.60	4.1	3,345	1,120	119.6	102.5	114.7	135.2
11	25.83	4.0	2,733	718	89.14	4.2	3,629	1,058	112.8	105.0	132.8	147.2
12	26.10	4.3	2,948	777	31.89	4.2	3,651	1,166	122.2	97.7	123.8	150.1
1	28.85	4.0	3,136	911	28.45	3.9	3,117	887	98.6	97.5	99.4	99.4
2	32.75	4.0	3,020	989	31.58	3.9	3,352	1,026	96.4	97.5	111.0	103.7
3	31.90	4.1	3,233	1,031	32.90	3.9	3,422	1,125	103.1	95.1	105.8	109.1
平均	29.01	4.0	2,927	858	31.38	4.0	3,290	1,029	108.9	99.6	112.6	121.2

タバコは  
市内で買い  
ましょう



# 郷土の文化財

## 球状閃緑岩

通称!! 菊面石

県道、白石相馬線(通称角田街道)の白川犬卒都婆から高田川に沿って南に一歩、大鷹沢との境界に産します。

この岩石は、閃緑岩の石地の中に、斜長石、石英、雲母、角閃石などの鉱物が放射状または同心円状に結晶した球状構造の岩石で、一見美しい菊花の紋をならべたように見えるので、通称菊面石ともいわれ、世界でも珍しいものである。

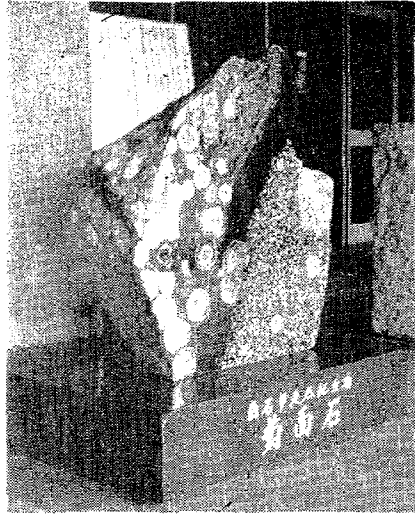
どうしてこの岩石ができ、たかは知られていない。

日本では、他に二・三か所同種類のものを出産するだけである。

外国ではナポレオンの生地コルシカ島から出るの「ナポレオン岩」と呼ばれている。

この球状閃緑岩は大正十二年三月天然記念物として指定された。

### 文化財を大切に



『みやぎ手帳』  
ただいま予約受付中  
一部百十円  
市役所企画審議室へ  
早めにお申し込みください。

## 『ご存じですか』

### 心身障害者扶養保険制度

宮城県で「心身障害者扶養保険制度」ができました。養護者をもつ保護者にとり、障害者もつ保護者にとり、一番心配は、自分たちの死後誰が、そして、よく面倒をみてくれるかどうかということだと思いが、この心配を少しでも軽くしようとしてこの制度が発足したわけで、保護者が

生きていく間に毎月掛金を納め、保護者が死亡した場合、その障害者が生存中、月額二万円の保険金がもらえ、この制度で障害者とは、身体障害者の一級〜三級までの人と精神薄弱者で、将来とも自立した生活をするのが困難と思われる人た

### ◎毎月の掛金

- 1 生活保護世帯 四五〇円
- 2 市民税が課税されていない世帯 七五〇円
- 3 市民税均等割が課税されている世帯 一〇五〇円
- 4 市民税の所得割、所得税の課税世帯 一五〇〇円

### ◎加入方法

加入申出書は白石市社会福祉事務所にありますから加入申出者と障害者の住民票と本と印鑑を持参して来てください。

来年十月までに満四十五才以上になる保護者は来年八月末日までに加入手続きをしないと、それ以後は加入できません。

### ◎加入時期

毎年九月一日から二月末日までに申し出れば四月一日に、三月一日から八月末日までに申し出れば十月一日に加入することができます。

なお、くわしくは白石市社会福祉事務所に問い合せください。

## 今月の納税

市・県民税 第3期分  
納期 10月31日

### ◎酒の密造はやめましょう

「やみ酒をなくす運動」を実施中です。やみ酒には、農村などで密造する「どぶろく」や「ぶどう酒」のほか、税関長の輸入許可をうけていない「密輸入酒」などがあります。

果実	数量	砂糖	焼酎
うめ	1000g	500g	1.8ℓ
みかん	500	500	1
すもも	500	500	1
かりん	2〜3ヶ	300	1
いちご	500g	500	1
にんにく	100	100	1
にんにく	70	200	1
しそ	50	300	1
くわ	500	500	1
またたび	150	200	1
まるなし	300	400	1
とち	300	400	1
ぐみ	500	300	1

### 家庭で造れる果実酒は13種類

お酒を造る免許がなくても、左の表にある13種類の果実に、さとうとしょうじょうを混ぜ合わせて、家庭でおいしい果実酒を造ることができます。ただし、この13種類以外の、たとえば、ぶどうやりんご、もも、トマトなどで造ることは、密造酒として法律で禁じられており、罰せられますからご注意ください。



献血車 小原地区へ  
献血車がきますからご協力ください。

賠償額の算定、示談、自賠責保険の請求、債務不履行など交通事故に関することならどんな事でも結構です。相談の秘密は守りますから、お困りの方は是非おいでください。

〇八日(水) 午前九時半から三時まで小原公民館で。インフルエンザ予防接種。対象者 生後三カ月以上。〇申込締切 11日、申込書は各家庭へ送ります。〇費用(二回分) 一才未満 午前九時〜午後三時 〇中央公民館

〇九日(木) 午前九時〜午後三時 〇中央公民館

満八十円、一才〜六才まで百円、一般二百円。実施日時、場所は後日お知らせします。移動交通事故相談所 県の交通事故相談所の専門の相談員が、交通事故全般について無料で相談を受けます。