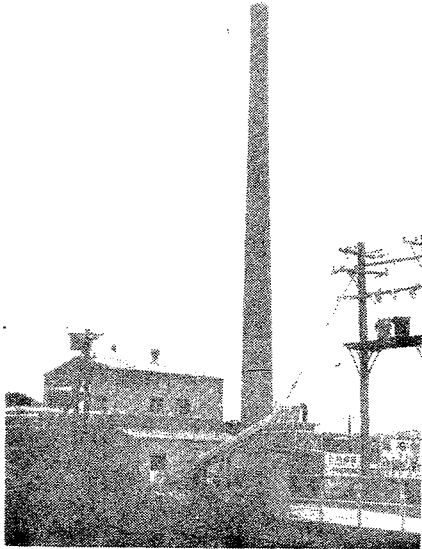


編集と発行
白石市役所
企画審議室
白石市桜小路35
TEL(代)2111
発行定日 毎月1日
(売価1部2円)

ごみ焼却場の操業

▽昨年からの建設中の「ごみ焼却場」が九月から操業に入ります。……△
▽ごみ処理施設の概要をお知らせします。

機械化バッチ燃焼式焼却
炉(マルチクロン付)
所在地、白石市福岡長袋
岩崎83
敷地面積 二、〇七三、
〇七五㎡
総事業費、四千四百四拾
五万円
操業についてのお願
い
台所などから出される水
分の多い「ごみ」は十分水
をきってもえやすい紙袋、
ダンボール等に入れてくだ
さい。
とくに雨の日などぬれな
いように。
金属類、陶
器などの燃え
ないものは、
もえる物と区
分して梱包の
上出してくだ
さい。
ごみの容器
は道路や側溝
におかないで
ください。



写真説明

上……完成したごみ焼却場
下……テープカットする市長



白石駅からのお知らせ

10月1日から国鉄ダイヤが全面大改正になります。

- ◆特急、急行の大増発
- ◆大巾なスピードアップ
- ◆寝台、指定席の増加

国鉄の旅行がより快適になり、当駅にも特急2往復が停車し寝台や指定券も約2倍となり、大変お求め易くなりますので、安心して旅行ができる特急列車や指定席のご利用をおすすめします。

白石駅停車の特急 (上り)

ひばり2号	白石発10.01	上野着13.28
◇ 5号	◇ 16.11	◇ 19.38
(下り)		
ひばり2号	上野発 9.00	白石着12.26
◇ 4号	◇ 15.00	◇ 18.26

さんま (秋刀魚)

落語に「さんまは目黒にかぎる」というのをご存じですか。
昔、庶民の魚であるさんまなど見向きもしなかった殿様が、ある日、遠出して途中、目黒の農家に立ちより昼食をたのみました。農家の主人は、さんまを焼いて差し出したところ、「これはうまい、こんなうまい魚が目黒にいたとは知らなかった、さんまは目黒にかぎる」といったのです。

さて、そのさんまは「狭真魚」(サマナ)がなまって、さんまとなったとしております。
近畿、中国、四国地方で

「さんまを「秋刀魚」と書くのは、その形が小さな刀に似ていることからです。このさんまは八月中旬から北海道根室付近からとれはじめ次第に南下して、十月ごろには、銚子から紀州沖までやってきました。
さんまは、安くて栄養価の高い、いわゆる大衆魚です。
日本人のタン白源、油脂源として欠かせない魚です。

白石市民体育大会要項

- 1 名 称 明治百年記念第40回白石市民体育大会
- 2 主 催 白石市体育協会
- 3 後 援 白石市、白石市教育委員会、白石市自治会連合会、白石市公民館、白石商工会議所
- 4 期 日 昭和43年10月10日(体育の日)雨天の場合13日(日)開会式 午前9時 参加者集合時間 8時30分
- 5 会 場 白石第二小学校
- 6 参 加 資 格 昭和43年9月1日 現在白石市居住者
- 7 競 技 種 目

◎ 町内・各地区対抗競技 (同一人が①②③から1種目選べる)

- ① 年代520mリレー 60才代(20m) 50才代(50m) 40才代(100m) 30才代(150m) 20才代(200m)
 - ② 200才リレー 4名1チーム(50mづつ) 合計年令200才以上
 - ③ 800mリレー 6名1チーム小学生男100m 中学生 男 200m 女 100m 一般 男 200m 女 100m
 - ④ 玉 入 競 技 年令制限なし女20名以下(参加点1点)
 - ⑤ 綱 引 競 技 各チームは自治会幹部又は分館長を指揮官として、15名以内でもって組織する、15秒競技で決定。
 - ⑥ 明 治 百 年 リレー 昭和年代(小学生50m) 昭和年代(中学生女子50m) 大正年代(50m) 明治年代(30m) 各時代に合った服装で走る(参加点1点)
 - ⑦ 入 場 行 進 各参加チーム10名以上として、10名増すごとに参加点1点を加える。但し、最高点6点までとする。
 - ⑧ 明 治 百 年 記 念 仮 装 行 列 大会前日(9日)午後4時から町内をパレードする(参加点2点)入賞6位まで
- ◎ パレードの順 バトンガール(女子高)ープラスバンド(白中)ー仮装行列ー鼓笛隊(白一小、白二小)
- ◎ パレードコース 市民会館集合→営林署→新町→中町→駅前→本町→白石第二小学校解散
- ◎ 旧町内以外で出場する場合は市民館分館単位とする。

◎ 個人競技の部 (1人1種目)

- ① 100m(男女) タイムレースとする、決勝は行なわない。
- ② 明治宝さがし(男女) 57才以上封筒に書いてある宝を場内から探してゴールインする。
- ③ 買ひもの競走(女子) さいふのお金全部で商品を買ってゴールインする商品にねだんをかいておく
- ④ パンくい競走(男女別) 年令に制限なし、手をつかわない。
- ⑤ 明治百年数合せ スタートのさい数字を書いたゼッケンを前後につけ途中からフートを拾って中に書いてある数字を見て、その数字に合った旗をもってゴールインする。
- ⑥ 風 船 割 むしろの上につないである風船をお尻をつけて割る。(男女年令制限なし)

◎ 団 体 競 技

民 謡 お ど り 種 目 百 年 桜 ・ 白 石 小 唄 ・ 白 石 音 頭

◎ 継 走 の 部

- ① 兄 弟 リレー 小学生以上3名1組血族であること300mを走る
- ② 親 子 三 代 リレー 直系祖父母(30m) 父母(150m) 孫(50m) 3人1組とする
- ③ 市 内 小 中 学 生 リレー 600mリレー-小学生 男 各2名(200m) 女 各2名(100m) 中学生 男 各2名(200m) 女 各2名(100m)
- ④ 職 場 対 抗 リレー 700mリレー-男3名(1人200m) 女1名(100m)
- ⑤ お し ど り 競 争 婦50m 夫 200m

◎ マ ス ゲ ー ム

白一小・白二小・白石幼稚園・ひかり幼稚園・めぐみ幼稚園・南保育園

◎ 入 場 行 進 順

白 石 中 …… 入場行進の演奏

- ① 本郷第三 ② 小下倉 ③ 南町 ④ 田町 ⑤ 本町 ⑥ 中町 ⑦ 長町 ⑧ 亘理町 ⑨ 短ヶ町
- ⑩ 新町 ⑪ 西益岡 ⑫ 中益岡 ⑬ 東益岡 ⑭ 清水小路 ⑮ 寿町 ⑯ 柳町 ⑰ 本郷第一
- ⑱ 本郷第二 ⑲ 本郷第四 ⑳ 鷹ノ巣 ㉑ 上郡山 ㉒ 郡山 ㉓ 越河 ㉔ 齋川 ㉕ 大平 ㉖ 大鷹沢
- ㉗ 白川 ㉘ 福岡 ㉙ 小原