



広報

しろいし

編集と発行
 白石市役所
 企画審議室
 白石市桜小路35
 TEL (代) 2111
 発行定日 毎月1日
 (売価1部2円)

選挙人名簿の追加登録

……2月中に手続を忘れずに……

三月一日現在で選挙資格を調査し、選挙人名簿の追加登録をおこないます。
 この名簿に登録すべき人は、次の資格を有し、選挙管理委員会に対し、選挙人名簿登録申請をした人に限り、追加登録をすることになります。
 該当される人は2月中に手続きをとってください。
 ▽昭和42年3月1日現在で白石市内に引続き3カ月以上居住している人(昭和41年12月2日以前から居住している人で、まだ名簿に登録されていない人)
 ▽昭和42年3月1日現在で満20年以上の人(昭和22年3月2日までに生れた人で、まだ名簿に登録

されていない人)
 以上に該当する人でも選挙管理委員会に選挙人名簿登録申出書を出さないと三月の登録は、もちろん、いつまでも名簿に登録されませんからご注意ください。
 過日の衆議院議員選挙のとき、投票所入場券の届かなかった人は一応選挙管理委員会に問合せのうえ2月中に必ず手続きをとってください。
 従前から白石市に居住している人で、新しく権利を得た人(新有権者)でも選挙人名簿の登録申出をしなれば登録されないことは前記のとおりです。

農業委員会 委員選挙人 名簿の縦覧

一月一日現在で調製した白石市農業委員会委員選挙人名簿の縦覧を次の期間おこないますからぜひ確かめてください。
 2月23日～3月9日まで
 毎日午前8時30分から午後5時まで白石市選挙管理委員会縦覧いたします。

受験生

への心くばり

二月から三月にかけて私立高校、官公私立の各大学の入学試験がおこなわれます。
 すでに志望校の選択も終り、入試準備もとのつて入試前は、まず身体の状態を最良のコンディションにもっていくことです。
 睡眠もたっぷりとり、身心ともに健康で受験させてあげてください。

受験のために、よそ行きの服装をさせることは、かえって緊張感を高めるのでむしろ普段着のままがよいでしょう。
 むしろさっぱりした下着を着かえさせて、すっきりした気分で送り出すようにしてください。

- ◎ 小さな防火運動
- ◎ 避難設備の点検・整備・訓練の実施
- ◎ 特殊火災・車輛火災の防止

火の始末

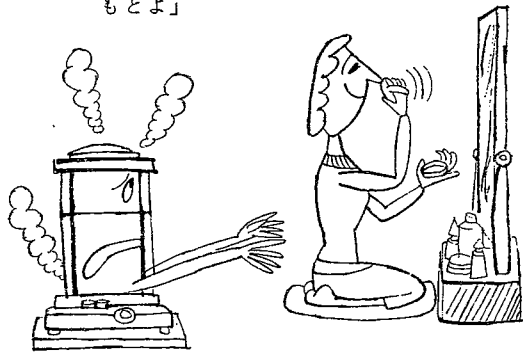
人に頼むな
まかせな

春の火災予防運動

2月28日～3月13日

ストーブはいつも手入れを

「ねえー、わたしもたまにはきれいにしてくれないと……事故のもとよ」



その日の結果をくどくど聞くのも考えもの、二日つづきの試験などの場合はとくにそっとしておいてやったほうがよいようです。
 神経質なこどもの場合はおかあさんは、むしろおおらかに振るまって、こどものすきなごちそうでもはずんでやっていただきたいものです。

農家調査

…農林水産基本調査…

毎年二月一日現在でおこなっております宮城県農林水産基本調査(農家調査)は今年も実施されますが、この調査は、宮城県の農業経営構造を明らかにするとともに、最近の農業の変化を統計的にとらえ、今後の農業行政に必要な基礎資料の一部を整備することが目的としております。

そこで市内二〇の調査区を設け、調査員が各調査区を巡回して、農家の経営状況を調査いたします。

調査項目は、世帯員、土地、家畜、農用機械、農産物の販売額、農業雇用労働などが主な調査です。

よく調査員から説明を受けてご記入ください。

区のご家庭を訪問いたしますからよろしくご協力ください。

調査員は、世帯員、土地、家畜、農用機械、農産物の販売額、農業雇用労働などが主な調査です。

よく調査員から説明を受けてご記入ください。

現金は必ず現金書留で

現金を郵便で送るときは額の多少にかかわらず現金書留としてください。

現金書留には、郵便局の窓口や切手売りさばき所で売っている現金封筒(一枚三円)をご利用ください。

差し出しのときは、ポストに入れず、必ず郵便局の窓口へ差し出し、その際万一事故が起きたときに補償

普通郵便の中に現金を入れることは、郵便法違反ですが、またそのような例がみられます。

このような郵便は、万一紛失しても補償されないばかりでなく、発見されたときは、差出人に返送されたうえ、書留料の二倍の料金を徴収されることになっておりますからご注意ください。

農地所有地 耕作地の調査

(二月一日から施行)

2月1日現在で、農家の所有状況および耕作の状況について、調査をすることになりました。

この調査の目的は、いちはじりく変って行く農業情勢のなかにおいて、農地の所有状況がどのように変わっているか、又農地が農地以外のもので転用されているため農家の形態がどのように

有利な国民年金をうけるためには必ず納付してください。なお各種年金の額は次のようになっています。

大平小学校 屋内運動場

▽大平小学校屋内運動場は総工事費八百七拾式万八千(補助金二百拾参万二千)で総面積四一〇m²の鉄骨造りです。

市が工場誘致した、東北丸和株式会社は、市内郡山字花見平(寿山)に建設中です。同社は資本金二千四百万円現在鉄骨モルタル二百四平方メートルの工場一むねを建設中で二月中旬完成と同時に操業いたします。

従業員は百十七人で、無線電気部品、トランジスターラジオの生産に入ります。

五番目の誘致工場

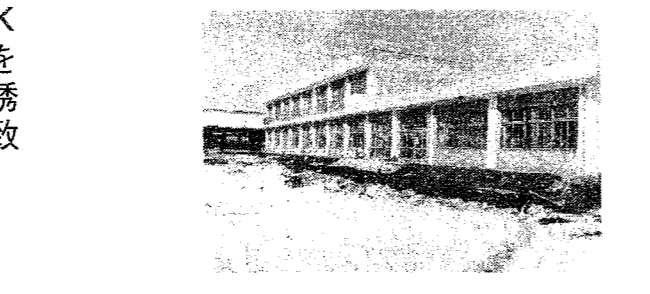
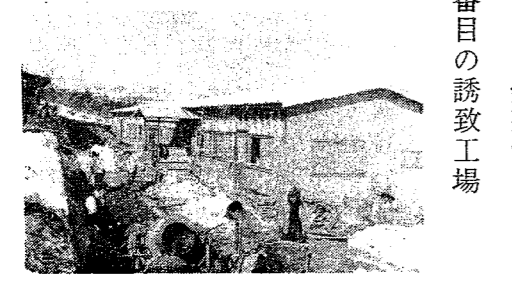
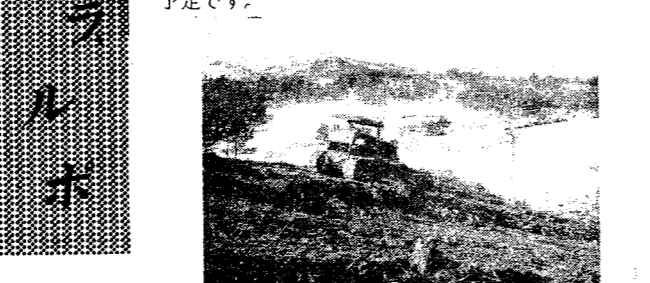
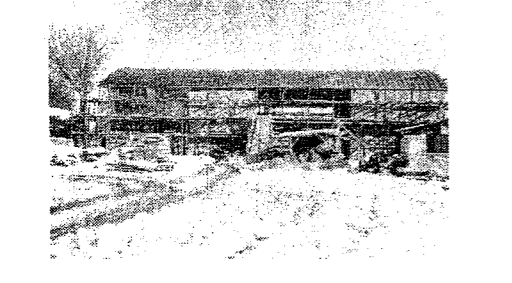
深谷小学校改築

▽深谷小学校の改築工事はほぼ完成しました。

鉄筋コンクリート造り一部二階建(10教室)

総面積 一、二二五m²

総工事費三千百一拾八万八千円(内補助金六百七万円)



国民年金

他の年金制度と同じ水準

年金額は……いろいろ年金がでています。年金制度は長期間にわたって保険料をかけて、年をとって働けなくなるときに老令年金をうけられるようにするのが主眼です。年金額の基準も老令年金をうけられる最短の資格期間(通常25年)を満たした場合の額におかれています。25年納付した場合の年金額は六万円、月額にして五千円です。夫婦そろってもらえば月一万円になり他の制度と同程度の水準になっています。

年金額は私たちの消費生活水準などをもとにして定められたものですが、国民の生活水準の上昇貨幣価値

の変動、その他経済的な諸事情に著しい変化があれば国が責任をもって引き上げること法律で保障してあり、またそのように改正されたことになっており、すでに皆さんご承知のとおりです。

私たちは、戦後のインフレーションによって貨幣価値が下落し、長期の貯金や生命保険等については、経験をもっています。国民年金は国民の生活を保障するというのを目的としたものです。インフレなどが起っても、そのときの貨幣価値に応じて、実際に消費生活にみあった年金を支給されることになっていきます。

農地所有地 耕作地の調査

(二月一日から施行)

2月1日現在で、農家の所有状況および耕作の状況について、調査をすることになりました。

この調査の目的は、いちはじりく変って行く農業情勢のなかにおいて、農地の所有状況がどのように変わっているか、又農地が農地以外のもので転用されているため農家の形態がどのように

種別	年 金		加算額
	基 本 額	最低保障額	
老令年金	200円×納付月数÷12	70才以上 18,000円	
特例老令年金	全		
通算老令年金	全		
障害年金	全	60,000円	1級障害者 12,000円
母子年金	55,200円		2人目の子から 1人 4,800円
準母子年金	55,200円		2人目の子から 1人 4,800円
遺児年金	老令年金相当額×1/2	30,000円	
寡婦年金	全		
老令福祉年金	18,000円(月1,500円)		
障害福祉年金	26,400円(月2,200円)		
母子福祉年金	20,400円(月1,700円)		2人目の子から 1人 4,800円
準母子福祉年金	全		2人目の子から 1人 4,800円

特別弔慰金国債の買上償還

このたび特別弔慰金(額面三万円)の国債を次に買上償還することになりましたので、当該国債をおもちの方で次に該当する人は早目にお申込みください。

●対象範囲
生活保護法による各種保護を受けている人
保護を受けていないが保護を要する状態にある福祉事務所長が認めた人

●手続方法
債券と印鑑をもって福祉事務所長の証明をうけてください。

●買上金額
昭和42年6月14日までで残賦全枚数を二万一千円で買上ります。

●お問い合わせは市社会福祉事務所にお問い合せください。

簡易保険の国体貸付

町を明るくするための防犯灯、学校のピアノ、プールなどの教育施設、婦人青年会館、部落集会所、農機具共同購入、簡易水道等の建設資金を簡易保険が年六分の利息で融資しております。

簡易保険の契約者15人以上をまとめて、郵便局にご相談ください。

