



広報

しろいし

編集と発行  
白石市役所  
企画審議室  
白石市桜小路35  
TEL (代) 2111  
発行定日 毎月15日  
(売価1部2円)



### 杖上連峯夏山開き

- ◇ 6月26日午前10時～11時まで刈田山頂で
- ◇ 四市三町代表の交換をおこない山開きの一
- ◇ 切の行事をおこないます……………
- ◇ 続いて刈田岳・杉ヶ峯・屏風岳・不忘・硯
- ◇ 石まで縦走します。市民の皆さんノ多数ご
- ◇ 参加ください。
- (写真……南屏風岳から不忘山を望む)

## 選挙資格の 一斉調査

が持参し、あなたの世帯員と照合  
確認を願うことになっています。  
各自記入する欄もありますので  
調査員の説明をよくきいて、調査  
票を確認してください。  
今後の調査にもれると登録され  
ず、重要な選挙において選挙権が

いままでの選挙人名簿制度(定  
時名簿、随時名簿)が改正され、  
永久選挙人名簿が採用されること  
になりました。  
この名簿調製のため6月20日現  
在で市に住所を有する方々の選挙  
資格を調査しますが、皆さんのお  
宅を調査員がおたずねしますから  
よろしくご協  
力ください。  
この調査に  
基き、永久選  
挙人名簿(永  
久備え付けの  
カード式名簿  
Ⅱ一度登録さ  
れると異動が  
ない限り永久  
に選挙権が保  
障される)を  
調製します。  
調査は、住  
民票に基きす  
でに該当事項  
を記入した調  
査票を調査員

行使できないこともありますから  
注意してください。  
調査票の確認にあたっては次の  
ことに注意してください。  
△ あなたの世帯全員記載されて  
いるかどうか。  
△ 現在いない者が記載されてい  
ないかどうか。  
△ それぞれの記載事項に誤りが  
ないかどうか。  
△ 職業欄は詳しく書いてくださ  
い。  
7月15日農業委員会委員選挙投  
票日  
7月19日付で任期満了になりま  
す農業委員の選挙を7月15日にお  
こないます。  
立候補届出期間は7月5日から  
8日までの4日間です。  
立候補予定者の立候補手続につ  
いての説明会は6月27日午後一時  
から市民体育館第二集会所で開  
きます。

財産区議会議員の選挙は7月25  
日  
7月26日任期満了の白石、越河  
大鷹沢、福岡各財産区議会議員の  
選挙を7月25日におこないます。  
立候補予定者の説明会は7月12  
日午後一時から市民体育館第二集  
会所でおこないます。  
立候補届出期間7月18日から21  
日まで四日間

### 事業所統計調査

七月一日現在で全事業所を

七月一日現在で事業所統計調査が全国一斉におこなわれます。

この調査は、国勢調査とならぶ国の最も基本的な統計調査で、事務所、工場、店舗、飲食店、映画館、学校、研究所、病院、神社、寺院、美術館、公民館に

七月一日から事業所統計調査の調査員がすべての事業所を訪ね、名称、所在地、事業の種類、従業者数などについておたずねし、すからよろしくお願ひします。

調査したことがら、統計を作る目的にだけ利用され、徴税など申告者の利益になるようなことに使われることは絶対にありません。

結果の利用  
事業所統計調査から作られる統計は、経済政策、地域開発計画、都市計画などのために欠くことのできない基本的な資料として用いられるほか、経済学、地理学、社会学など学術研究の資料としても用いられます。また、民間の企業でも、販売計画や事業計画などに広くその統計を利用できることになっていきます。

### 統計功労者表彰

5月25日午前10時から仙台市の出立館七階ホールで昭和40年度の統計功労者表彰式が開かれ、当市関係では次の人々がそれぞれ表彰をうけました。

◎内閣総理大臣賞  
国勢調査 山田祐治(白石)

◎通商産業大臣賞  
5月25日午前10時から仙台市の出立館七階ホールで昭和40年度の統計功労者表彰式が開かれ、当市関係では次の人々がそれぞれ表彰をうけました。

◎内閣総理大臣賞  
国勢調査 山田祐治(白石)

◎通商産業大臣賞  
工業統計調査 跡部木村株式会社(白石)

◎昭和41年度統計功労者表彰(統計協会会長)  
佐藤修一(福岡) 跡部鉄雄(白石) 制野福江(大鷹) 石川徳寿(越河) 高橋博(大平) 佐藤雄一(白川)

### 国民年金法の改正

現在の年金給付額を約二、五倍に引上げ、夫婦二人で月額一万円の給付内容の国民年金法改正案が三月の通常国会に提出され、五月三十一日に衆議院本会議で可決されましたので改正の要点をお知らせします。

第一、提出年金に関する事項、年金額の引上げ

(1) 老令年金  
25年拠出六万円(月五千元) 現行二万四千元(二千元)

(2) 障害年金  
最低保障額六万円(月五千元) 現行二万四千元(二千元)

(3) 母子年金の準母子年金  
40年拠出九万六千元(月八千元) 現行四万二千元(三万五千元)

(4) 遺児年金  
最低保障額三万円(月二千元) 現行一万二千元(月一千元)

(5) 支給要件の緩和  
高血圧症等すべての障害を、障害年金の対象とすること。母子年金、準母子年金及び遺児年金の支給の対象となる子等の障害の範囲についても同様とすること。

(6) 資格要件  
障害年金の資格要件は、廃疾認定日によるものと事後重症者(初診日から三年目に、軽度の廃疾の状態にあり、その後その都度増悪した者)についても障害年金を支給すること。

現行(資格要件)：初診日の前日において最低一年間保険料納付。事後重症：障害年金は支給されない。

三、保険料の改正  
昭和42年1月から43年12月までは月百円(35才以上二百五十円、35才未満二百円)引上げること、ただし以後更に段階的に引上げる年金及び準母子年金の範囲を、障害年金と同様に拡大すること。

第二、福祉年金に関する事項  
老令福祉年金一萬八千円(月千五百円) 現行、一萬五千元(千三百円)

障害福祉年金二万六千四百円(千三百円) 引上げること。

現行(結核、精神病以外の内部障害は、対象外)

(2) 資格要件  
障害福祉年金についての廃疾認定日及び事後重症は障害年金と同様とすること。

第三、支給制限の緩和  
支給の対象となる障害の範囲を障害年金と同様に拡大すること。

現行(結核、精神病以外の内部障害は、対象外)

(2) 資格要件  
障害福祉年金についての廃疾認定日及び事後重症は障害年金と同様とすること。

第三、その他  
現行(限度額)：所得税の非課税限度相当額  
(3) 扶養義務者所得制限標準(六人)世帯の限度額八拾一万七千五百円  
現行(七一六、四〇〇円)

(4) 夫婦受給制限  
夫婦で老令福祉年金と障害福祉年金をうけている場合の一部支給制限を廃止すること。

現行(老令福祉年金のうち三千円を支給停止)

第四、施行期日  
福祉年金の所得制限の緩和は、昭和41年5月からその後は42年1月1日から施行すること。

保険料の納付も年々上昇し40年度では年金法制定以来最高の93%の納付率を示しております。

保険料の申請免除は毎年申請することになっておりますから昭和41年4月分から42年3月分までの一カ年間は免除をうけられる方は六月末日まで国民年金手帳と印鑑を持って市民課又は各出張所、分室においでください。

### 行政相談委員

四月一日付で行政管理庁長官から次の人々が行政相談員に委嘱されました。

半沢 寛栄 (大平)

佐藤 清雄 (白石)

行政相談委員の任務は東北管区行政監察局でおこなっている行政相談の窓口として、行政についての不平等や不満、希望などについて相談を受け付けることが、主な役目です。

受付ける範囲は、一応は国の行政や、政府関係機関(公社、公庫、公団、事業団等)の行なっている業務または、市町村で行なっている業務で、国の委任となつておこなう業務と、民事関係の問題や、警察等と関係している刑事事件を除けば大抵の場合には行政相談の対象となります。

また、一切無料で親切に

### 婦人少年室協働員に

福岡の佐藤みゑさん

婦人少年行政の地域浸透をはかるため、働く婦人、年少者の保護福祉、婦人の地位向上などに理解ある有識者に婦人少年室に業務を秘密を守りながらお世話することになっておりますから、気軽にお申し出てください。

援助していただく制度です。この制度は昭和28年に設けられて以来多くの成果をおさめてきました。現在三千五百人のかたがたが全国各地で活動しています。当市では次の人が担当することになりました。

福岡長袋 佐藤みゑ  
協働員はこんな仕事をします。

又疫病ですが、雨がふり続くと発生します。疫病が発病してからいくらか消滅しても効果はあまりありません。予防散布で防ぎましょう。

散布期は馬鈴薯が開花始の頃、開花最盛期、花の終り頃に農薬を散布してください。

農薬は園芸水銀ボルドポテトックス、ダイセン四一四式(六年式)石炭ボルドー等散布してください。農事相談は白石農業改良普及所に気軽に相談ください(電二五二〇番)

### 農事ノキ

六月七月の天候予報はどうか。

六月一月はじめごろおよび下旬ごろに低めの時期があり、月平均では半年並みぐらいいでしょう。

馬鈴薯のブラムシですが、ジャガイモヒゲナガアブラムシが多ブラムシが散布してきています。

散布期は馬鈴薯が開花始の頃、開花最盛期、花の終り頃に農薬を散布してください。

農薬は園芸水銀ボルドポテトックス、ダイセン四一四式(六年式)石炭ボルドー等散布してください。農事相談は白石農業改良普及所に気軽に相談ください(電二五二〇番)

### 農事相談室

七月一日から事業所統計調査の調査員がすべての事業所を訪ね、名称、所在地、事業の種類、従業者数などについておたずねし、すからよろしくお願ひします。

調査したことがら、統計を作る目的にだけ利用され、徴税など申告者の利益になるようなことに使われることは絶対にありません。

結果の利用  
事業所統計調査から作られる統計は、経済政策、地域開発計画、都市計画などのために欠くことのできない基本的な資料として用いられるほか、経済学、地理学、社会学など学術研究の資料としても用いられます。また、民間の企業でも、販売計画や事業計画などに広くその統計を利用できることになっていきます。

5月25日午前10時から仙台市の出立館七階ホールで昭和40年度の統計功労者表彰式が開かれ、当市関係では次の人々がそれぞれ表彰をうけました。

◎内閣総理大臣賞  
国勢調査 山田祐治(白石)

◎通商産業大臣賞  
工業統計調査 跡部木村株式会社(白石)

◎昭和41年度統計功労者表彰(統計協会会長)  
佐藤修一(福岡) 跡部鉄雄(白石) 制野福江(大鷹) 石川徳寿(越河) 高橋博(大平) 佐藤雄一(白川)

担当地区において、婦人や年少労働者について、どんなことが問題となっているか、何が求められているかなど実態を把握し婦人少年室に連絡し、婦人少年室のおこなっている婦人、年少労働者の保護と福祉のためのごとを地域に伝えたい。

め、より多くのかたがたの理解と協力が得られるようにつとめます。

相談業務  
婦人や年少労働者の個々のケースについて相談相手となり、必要に応じて関係機関と連絡をとりながら適切な措置をとりまします。

### 南部山養蚕センター

事業費 27,489,183円

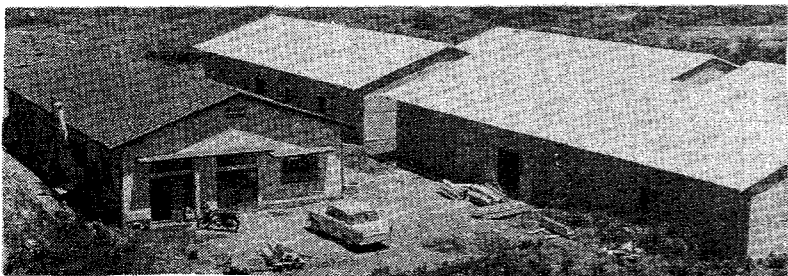
(内) 国庫補助 12,398,000円、県補助 1,051,000円、公庫資金 9,877,000円、その他 4,163,183円)

養蚕共同飼育所 1棟 地下貯桑室1、水槽2、給水施設一式

社畜共同飼育室 4棟 (1,091.2 m<sup>2</sup>) 蚕具倉庫、その他

桑園 10ヘクタール

1年間の繭の生産見込11.5トン、金額6,900,000円の見込み



(写真：完成した養蚕センター)

### ◎日本脳炎予防接種の申込受付

日本脳炎の発生時期をむかえます。

この伝染病を予防するには予防接種で免疫効果を得る以外に方法はありませぬ。そこで市では希望者を申込受付中です。

申込×切日 6月20日  
申込場所 市役所保健衛生課並に出張所、分室にお申込みください。

費用は初回者(生後初めてうける人)二回分三百円追加者(毎年一回うけている人)一回分百五十円以上対象者は生後六カ月以上

### ◎つゆどきの郵便利用上の注意

つゆどきは、郵便物が湿気や雨でぬれやすく、あて名が読みにくくなることがありますので次のことに注意してください。

- ① あて名がにじんだり散ったりしないようなもので書くこと。
- ② 封筒は湿気で破れたりしない良質のものを使用すること。
- ③ 雨気には、とくに鉛筆やカーボン紙で書いたものは読みにくくなるのでさけること。

④ 表札は雨にぬれると読みにくくなるので、古いものは書き替えてください。

⑤ 受箱がないと配達された郵便物がぬれた玄関や店先に落ちよこれることが多いので、なるべく大きい受箱を設置してください。

⑥ 小包はとくに包装をしつかりとし、ぬれた場合でも包装紙が破れたり、ひもがきれたりしないよう気を配ってください。

### ◎電話は簡単に要領よく

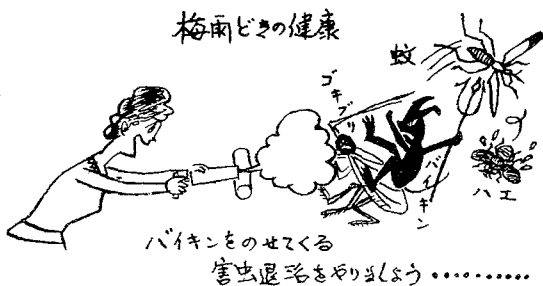
電話は、市内も市外もダイヤル一つで、すぐにつながらる時代になりました。

この便利な電話も使いようで、たいへん不便なものになります。

ではどうすれば、かかるとよい電話になるでしょうか。実は「こんなことを知らなかつたばかりに」ムダな時間をつぶしているのです。

◎お話しは簡単に要領よく 長話しや、ムダ話は折角のお得意さんの注文もにがすこともありません。ようし急用の電話があつたときも相手に迷惑をかけることになりません。

◎ダイヤルは、指止めまでさしちんとダイヤルを途中まで回したが、市外局番、電話番号を



## 今月の納税

### 市、県民税 (第1期)

納期 6月30日

2・3・4期分を一括納入されますと、下記のような計算で報償金が交付されます。

期別	納期	前月納日	前月納数	前納金額	納額納金の百分の	報償金	備考
1	6.30	6.25		4,000			前納金額× $\frac{1}{100}$ ×前納月数=前納月数の計算には当該期別に係る納期の月は入りません
2	8.31	〃	1	4,000	40	40	
3	10.31	〃	3	4,000	40	120	
4	1.31	〃	6	4,000	40	240	
計	-	-	-	12,000		400	

(年間 16,000円納入する人)  
◎ 固定資産税も同様の取扱になります

白石市納税貯蓄組合連合会後援で組合員家族慰安浪曲大会を開きます

\*とき 7月22日 午前1回 午後1回  
\*ところ 白石市民会館

忘れていったん休止し、つまりダイヤルの回し損が「お話し中」の相当数を占めていきます。よくかける相手の番号は早見表にメモして正確にダイヤルしましょう。またボタン一つで相手呼び出す「オート自動ダイヤル装置」を設備されましても正確はもちろん、能りつもあがり、仕事も進みます。もし番号を間違つてダイヤルしても料金はかかりません。

戸だな、押入れが、かびくさくなくなっていませんか。茶がらを十分乾燥させてよくいり、それらのすみにおいておくと悪臭を消します。また変色したミリカゲルをフライパンでよく乾燥すると再生できて何回でも使えます。

### せん風機がくらしのメモ

これらにはまってる事故死するお子さんがあります。ふだん、それほどないのこの雨で、いっばいになってこの水ためなどありませんか。

これらにはふたをするかわりに、はいれないように仕切りをするとかしてする。

＊故を防ぎましょう。つゆどきになるとくみどり便所の臭気がとくにひどくなるものです。臭気どめの薬もいろいろ市販されていますが夏みかんの皮をきざんでいれておくといぶ防げます。またキリの葉をきざんでいれても効果があるようです。