

編集と発行
 白石市役所
 企画審議室
 白石市桜小路35
 TEL(代)2111
 発行定日 毎月15日
 (売価1部2円)

地区別世帯と人口

地区名	世帯数	昭40年10月1日(国調)人口			昭和35年 国調人口	増減
		男	女	計		
白石	4 690	9 037	10 286	19 323	19 089	214
越河	673	1 443	1 515	2 958	3 252	△ 294
斎川	346	902	926	1 828	2 021	△ 193
大平	344	926	959	1 885	2 038	△ 153
大鷹沢	478	1 306	1 360	2 666	2 982	△ 316
白川	493	1 266	1 350	2 616	2 942	△ 326
福岡	1 632	3 861	3 988	7 849	8 336	△ 489
小原	558	1 347	1 456	2 803	3 251	△ 448
計	9 145	20 088	21 840	41 928	43 911	△ 1 984

昭和40年国勢調査の結果

- △ 昭和四十年国勢調査は十月一日現在をも
- △ つて全国一斉におこなわれ、市でも二〇
- △ 二人の調査員の方々のご協力で調査いた
- △ しました。調査員の皆さんに感謝を申し
- △ あげます。こゝにその結果をお知らせい
- △ たします。

みんなそろって
 明るい、お正月を

歳末たすけあい運動に
 ご協力ください

名刺交換会

昭和41年元旦名刺交換会を次のように開きますから多数ご参加ください。

1. 日時場所 昭和41年1月1日午前11時
市民会館大ホール
2. 会費 300円
3. 申込メ切 12月25日正午まで
4. 申込方法 自治会長さん、市役所 出張所 分室に
会費を添へて早めにお申込みください

Ⓞ 準備の都合上メ切期日の12月25日正午以後の申込みは受付
ません ご了承願います。

新生活委員委嘱

いろいろの相談はこの人々に

- このほど任命された民生委員の人々を地区別にお知らせいたします。
- △ 白石地区
 - 上杉景、今出茂七、吉見ヨ、徳力紀子、岡崎儀七、高橋春治、鈴木寛三郎、米竹せつ、村上藤蔵、佐藤清雄、斎藤直次、高橋源一、古山君
 - △ 越河地区
 - 小室新治郎、高橋稔、永山つかさ、谷津真幸、太齋義雄、半沢与一、佐藤春一
 - △ 斎川地区
 - 保科きん、菊地哲治郎、高橋ミナ子、菅野勇、羽根田栄
 - △ 大平地区
 - 半沢寛栄、佐久間憲二、高橋稔、村上義男、佐久間マサ子
 - △ 大鷹沢地区
 - 一条倉治、大槻善蔵、三沢嘉鶴子、大町有信、斎藤好伊、谷津松治
 - △ 白川地区
 - 平間善三郎、小原喜一、佐藤忠治、佐藤誠一、遠藤よし、遠藤善次郎、山田いね
 - △ 福岡地区
 - 東山正義、佐藤みゑ、佐藤富義、日下義夫、志村新八、高橋広、高橋基一、飯沼豊治、菅野伝八、村上ハシメ、高野きくゑ、赤沼誠一、木村武助、高野義秀、佐藤忍吉
 - △ 小原地区
 - 佐藤きぬゑ、新妻浅治郎、高橋肇、赤井畑ますい、高橋十蔵、牛草真造、斎藤つね、四電達、大浦サダヨ

昭和40年工業統計調査の実施

通商産業省では、毎年12月31日現在で工業統計調査を実施し、そのたびごとに皆様の御協力をいただきお礼申し上げます。本年もまた昭和40年の調査の時期になりました。

つきましては昭和40年工業調査票の記入をお願いいたしますから、御多忙のところお手数ですが該当調査事項について御記入の上、指定された期日までに提出するようお願いいたします。

皆様から提出された調査票は厳重に保管され、統計法によつてその秘密は厳守され、統計目的以外、たとえば、税金徴収の算定資料等申告者に不利益となるようなことには一切使用いたしませんから、御心配なく正しい御報告を下さるようお願いいたします。

御承知のようにこの工業統計調査は、わが国の工業の実態を明らかにするために、製造業に属する事業所2つ以上を営営する本社・本店等の全事業所について調査する国の重要な統計調査であります。

この結果は、工業統計速報および工業統計表として公表され、国や地方公共団体の行政施策の基礎資料として、また民間企業の経営の指針として、各方面に広く利用されております。

本調査の趣旨とその重要性を御理解の上、よろしく御協力下さるよう重ねてお願いいたします。

昭和41年成人式

昭和41年の成人式を一月賀ハガキをもつてご案内申十五日の「成人の日」午前九時三十分から市民会館でおこないます。該当される成人の方は昭和20年1月16日から昭和21年1月15日生れの人です。届かない方は、市民館にお申越しください。

出稼相談員をまゐる

出稼のことなら相談ください。相談員 半沢与一 志村新八。最近農村地区から県内はから出稼相談員を設置しました。市では次の方が出稼相談員に原理事から委嘱され白石公共職業安定所長の指導のもとに次のことがらを取扱います。

- ◎ 働きに出たい方の安定期間
- ◎ 働きたい場所の内容説明
- ◎ 働いた賃金不払のあつた場合
- ◎ 職場において災害の問題の解決をはかるため宮城県では昭和40年9月1日

国民年金保険料の納め忘れは損

老後の生活を保障し、障害や死亡などにそなえる年金には、私的年金と公的年金との二つがあります。私的年金というのは、保険会社の養老生命保険などをい、自分の自由意志で保険会社と契約をかわして加入する制度です。一方、公的年金というのは、国または国の助けをうけた公共的組織が国民の老後などを経済的に保障する仕組みをいいます。それらの制度には、国民年金、厚生年金、保険、各種共済組合などがあり、それぞれ法律で定められた要件に該当する人がすべて強制的に入らなければなりません。

この公的年金、制度では国民年金が一番新しく国民の大半をしめる農林漁業の従事者、中小企業や自由業などの自営業者やそこで働く人などは、なんら年金制度の恩恵をうけられず取り残されたままになってしまいました。

将来の老後の生活や不測の事故に対し、不安な思いが強くなり、戦後の急激な寿命の伸びとともに、なお一層年金制度による保障の必要性が強く要望されるにいたつたわけでは、ない。

このように要望にこたえて社会保障制度の一環として全国民に年金をおよぼしてこれを生活のよりどころとする国民年金制度が生れたのです。

国民年金制度には、加入者が保険料を納め、それから給付をうけるといふ拠出年金と、保険料をとらないで一般国民の税金を財源とする福祉年金の二つの仕組みが、制度の中心は、あくまでも拠出年金におかれています。

保険料をとらないで給付をうける福祉年金は、国民年金の発足当初にすでに高年令になつていた人たちがかりに拠出制の被保険者となつていても、年金をうける資格を満たしていない人たちのために、いわば経過的、補足的に仕組みられている制度なのです。

保険料は20才から60才までの被保険者期間を通じて納めなければなりません。その額は20才から34才までの期間は年百円、35才以上の期間は月百五十円です。保険料は国が発行する国民年金印紙によつて納めることになっており、毎月納めることがたてまえですが被保険者の便宜を考へて一月から十二月までを四月、七月、十月、翌年一月末日まで四回に分けて納めることになっております。

もし滞納している間に結婚とか、精神病になつたり負傷したり、一家の牛計の柱であつた夫に死なれたりその他の事故にあつたときには、障害、母子、準母子遺児、寡婦年金の受給資格を失うこともあります。

市においても保険料の滞りため、受給資格をうしなつた事例がありますので保険料は早めに納め、滞りしないようにしてください。その外、保険料を一年以上上まらぬと納める前納制度もありません。

これを活用すれば納付の手数ははぶけるし、割引きの恩恵もあります。

年度末特別融資

申込取扱期間 41年2月10日～41年3月31日

保証目標額 6億円

融資定象 県内に事業所を有し返済計画の確実な中小企業所(ただし遊興、娯楽奢侈等の業種は除きます)

- 取 扱 金融機関
- 1 七十七銀行、徳陽相互銀行、振興相互銀行
 - 2 信用金庫
 - 3 信用組合
 - 4 商工組合中央金庫仙台支店及びその代理店
 - 5 その他本制度に賛同する金融機関

- 融資条件
- 1 資金使途 運転資金(特に年度末の仕入、決済資金に限る)
 - 2 保証額 1 企業現存保証債務額との合計額 1,000万円以内 2 2,000万円以内
 - 3 保証期間 原則として3ヵ月間とする
 - 4 保証料率 保証金額に対し日歩4厘とする
 - 5 金利 取扱金融機関所定の利率とする(但し保証付融資については1厘ないし2厘引下げます)
 - 6 保証人 確実なる連帯保証人2名(中小企業等協同組合については全役員個人連帯保証)を必要とする

- 申込方法
- 1 申込場所 ○ 保証協会の本支所に本人直接申込みのこと ○ 取扱金融機関各支店 ○ 各市町村商工会各商工会
 - 2 申込方法 保証協会及び取扱金融機関所定の方法による

宮城県信用保証協会

納税貯蓄組合連合会結成

地区連合会	会 長 名	組 合 数	組合員数
越 河 地 区	高 橋 稔	24	563
斎 川 平	矢 野 八 郎	9	330
大 鷹 沢	佐 藤 利 一 郎	15	289
白 川 原 岡	山 田 彦 三 郎	12	476
白 石	半 沢 律 枝 秀 二	27	331
	高 野 義 精	40	420
	高 日	73	1,127
		61	1,775

自主納税にご協力ください。

今月は固定資産税第4期の納期です 早目に納めましょう

市営住宅

入居者募集

現在、寿山地区内に建設中の市営住宅の入居希望者への次の要領で募集します。

●受付期間

昭和40年12月28日までに市役所建設課に申込みください。

●申込の資格

現に住宅にこまっていることが明らかでないこと。

●申込方法

申込用紙は市役所建設課内に住所若しくは勤務場所を有し、又は新たに市内に住所を必要とする方であること。

●添付書類

各出張所分室で交付します市町村長の発行する居住証明書

●給与所得者は勤務先証明書

前年度の源泉徴収票及び市民税の納税証明書

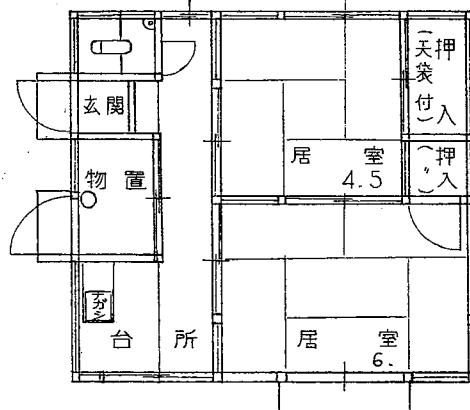
●事業所得者は所得税、市民税及び事業税の納税証明書

所得税、市町村税及び事業税を滞納していない方であること。

●公営住宅法施行令第五条に規定する収入がある方であること。

申込者及び同居する親族の過去一〇年間における所得税法第二章第一節の例に準じて算出した所得金額を12(就職期間が一年未満の場合)から扶養親族一人について二万円を差し引いた額が二万円以下であること。

市営住宅平面図



とする方は転任、転職の証明書

その他立退要求を受けて困っている方はその証明となる書面

●入居者の選考

書類審査の結果有資格者について実態調査の上抽せんにより入居者を決定する

●募集住宅の所在、種別、構造、戸数、使用料、入居時期

寿山団地 白石市郡山字 定

寿山12 種別 第二種 構造 木造平屋建

募集戸数 15戸 一戸当り床面積 九坪五

合 間取 玄関 台所 物置

便所 四、五帖 六帖 使用料 三、五〇〇円位

入居保証金 使用料の三

カ月分 入居時期 一月中旬の予定

老人に「アンカ」を 三高校 市民にお礼 JRC 廃品回収で寄贈

白石市民と蔵王町民の皆さま、先月は私たち、青少年赤十字による老人慰問のため廃品回収にご協力下さいまして大変ありがとうございました。おかげさまで無事、白石市及び蔵王町におられるご老人53名の方々に豆炭アンカをおくりました。ここにその経過を報告いたします。

廃品回収で得ました金額は9月11日五、四八五円、9月12日八、三九七円で合計一三、八八二円、これに白石市内三高校と白石女子高蔵王分校とで校内生徒からの募金額一、七〇七円となり総額一五、五八九円となりました。たゞちに生徒代表が集まりまして善意の金の使用方を相談しました結果冬を迎える季節ですので「アンカ」が適当だと言うことに

なり早速市内の燃料店に伺ったところ一個六百円のもの四八〇円に値引きしてもらい、しかも残金で豆炭までつけて戴きました。そして9月26日と10月3日の両日私達JRC団員が贈呈して参りました。ご老人の方々も非常に喜んで下さり、皆さまの協力を感謝しておられました。皆さまのご協力まことにありがとうございます。紙上をかりてお礼とご報告をいたします。

(白石市内三高校JRC協議会)

お知らせ

例年のとおり市役所の年末年始の休みを次のようにいたします。

二十八日ご用納め
二十九日から翌年三日まで休み
四日ご用始め