



広報

しろいし

編集と発行

白石市役所
企画審議室
白石市桜小路35
TEL (代) 2111
発行定日 毎月15日
(売価 1部2円)

昭和40年度計量器

定期検査

昭和40年度の計量器定期検査をおこないます。

会場
白石市民体育館

地区別検査日時

この計量器は、取引又は証明に使用されるもので、もれなく受検してください。なお検査を受けられる前に市役所の係員が事前調査にお伺い致しますからよろしくお願ひします。

受検日時

8月2日から4日まで

◎8月2日午前9時30分～正午まで
南町、田町、木町、中町、柳町、東益岡

◎8月3日午前9時30分～正午まで
長町、亘理町、西益岡

受検すべき計量器

長さ計、直尺、巻尺、量尺、はさみ尺

受検料 無料

中益岡、清水小路、新町、短ケ町

◎8月4日午前9時30分～午後2時まで

本郷第一、二、三、四、鷹ノ巣、上郡山、郡山、小下倉

夏まつり

『七夕と花火』

8月14日 七夕の夕
15日 演芸
16日 花火大会
(会場白石大橋下流)

市民の皆さん おそろいで
お出かけください

所得税予定納税の月

一日から所得税第一期分の予定納税が始まります。納める額は、すでに税務署から通知があったこととおもいます。

納税は今月末(七月三十一日)が期限になっておりますから、期限内には是非納税を済ませてください。なお予定納税額通知には基礎控除やいろいろの控除引上げによる本年度の減税分が折こまれていますが諸控除の金額は次のとおりです。

区分	40年分	39年分
基礎控除額	127・500	117・500
配偶者控除額	117・500	108・800
扶養控除額		
13才以上	57・500	50・000
13才未満	47・500	46・300
控除対象配偶者 のないときの第 一人目の控除	77・500	70・000
青申専従者給与 限度額		
20才以上	172・500	143・800
20才未満	142・500	113・800
白申専従者控除額	112・500	86・300

また従来新規開業の場合や、大幅に所得がのびる見込みの人がすることになった予定申告の制度がことしからなくなりましたので、予定納税をしなければならぬ人は税務署から予定納税額の通知をうけた人が、その通知された額だけを税めればよいことになりました。その他くわしいことは大河原税務署にご相談ください。

戦没者の遺族に 特別弔慰金

特別弔慰金をうけることのできる遺族は次の方々です。
(1) 昭和40年1月1日までに弔慰金(五万円、三万円)をうけた遺族で、昭和40年4月1日において、本人又は他に遺族が同一戦没者

金の支給を受けた遺族がない場合又は配偶者が再婚(イロを除く)した場合は戦没者の子にそれぞれ特別弔慰金が支給されます。
(2) 特別弔慰金の額及び償

特別弔慰金の額は三万円とし、昭和41年6月15日がら10年以内に償還する無利子の記名国債とする。
この法律は相当複雑なので、くわしくは、市民課又は出張所におたすねください。

小川や用水堀に クゴミクを捨てないで

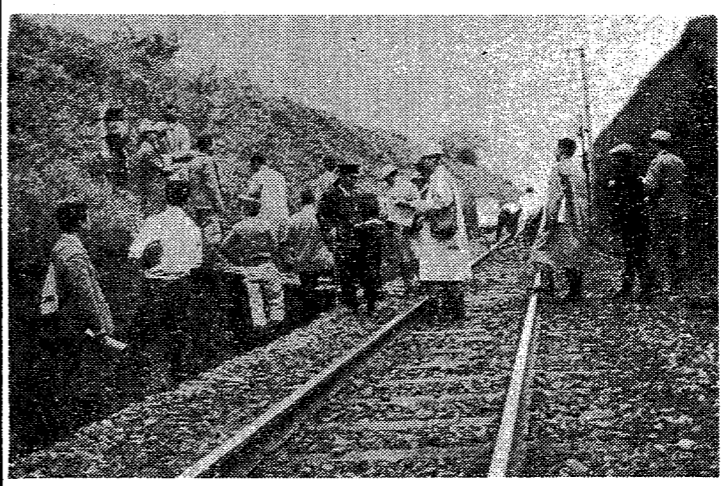
私たちの住む、まちは、露峯蔵王から清流白石川が流れ、市街地は小川や用水堀など数多く流れ、いかに健康都市の感があり環境に恵れております。
そしてこの小川や用水堀は市の産業を發展させ、また防災を果たして来ております。

この美しい流れに「ゴミ」を捨てないで、きれいに習慣をつけ、美しい水がたくさん流れて気持ちのよい街にそして健康的な都市をつくり住みよ、「まち」にしようではありませんか。(白石消防署)

住民登録は 忘れずに

寄留制度が廃止され、新市に転入(市内の異動は転居)したときに転入届をすれば始めて白石市民としての権利義務が生じ各種学校の入学、お米の配給、印鑑証明、居住証明、老令、障害、母子年金、運

転免許証の取得等と、私たちの生活に密接な関係にある大切な制度です。転入された方、転居された方、世帯主の変わった方は、速に市役所(出張所)に届けでください。用紙は窓口にも備えてあります。もし正当な理由がなく14日以内に届出をしないと住民登録法に違反することになり、過料の裁罰に処せられますからご注意ください。



東北本線福島～白石～岩沼間は全線複線着工
市民各位のご協力により、貝田～越河。中ノ目～東白石～北白川間は部分的に実測も終り、来年には完成の見通しがつきました。 写真…設計協議のため現場をみる関係者

固定資産評価員に 川村海治氏



四月から欠員中でありました固定資産評価員に六月十七日付で川村税務課長が選任されました。

今月の納税

固定資産税
都市計画税
国民健康保険税第2期
納期……7月31日
おわずれなく、
早目に完納しましょう

モニター募集

白石電報電話局では、電報と電話のサービス改善について、ご意見をいただくため、モニターを次の要領で募集しております。白石市内に住んでおられる18才以上のかたならど

自転車に 登録番号を

まちを歩いてみると、自動車が発達し、道路を縦横に走っておりますが、一方自転車の数もかなり見受けられます。
この自転車をみますと登録番号のない車が相当数ございます。
自転車に登録番号をつけることは法で定めてあるからだけでなく、盗難防止から、せひ必要なのであります。
それでは法はどうなっておりますかと申しますと、自転車の登録抹消証明書をえて譲渡人と連署して申請すること。
自転車を購入する者がその自転車の定置所(市町村を交更したときは)

宮城県警察官採用初級試験受験案内

この試験は、宮城県警察官(巡査)の職への採用試験です。
1、採用予定人員 約130名
2、職務内容 個人の生命・身体・財産の保護、犯罪の予防、被疑者の逮捕、交通の取締、その他公共の安全と秩序の維持の任務に従事します。
3、受験資格
(1) 学歴 学歴は問いませんが、高等学校卒業程度の学力を必要とします。
(2) 年令・性別 昭和16年4月2日から昭和22年4月1日まで(高等学校を昭和41年3月31日までに卒業見込の者は昭和23年4月1日まで)に生まれた男子に限ります。
(3) 次の各号のうちの一つに該当する者は、受験できません。
(イ) 日本の国籍を有しない者
(ロ) 禁治者および準禁治産者
(ハ) 禁固以上の刑に処せられた者
(ニ) 宮城県職員として懲戒免職の処分を受け、当該処分の日から2年を経過しない者
(ホ) 日本国憲法施行の日任後において、日本国憲法またはその下に成立した政府を暴力で破壊することを主張する政党その他の団体を結成し、またはこれに加入した者
4、試験の日時・場所・方法および結果発表
試験は、第1次試験・第2次試験および 身上調査とし、第2次試験は第1次試験の合格者に対して行ないます
第1次試験
日時・場所 仙台市(宮城県仙台第一高等学校)、大河原町(宮城県柴田農林高等学校)、古川市(宮城県古川高等学校)、迫町(宮城県佐沼高等学校)、石巻市(宮城県石巻高等学校)のうち、受験者の希望する試験地において、昭和40年9月19日(日)午前8時30分から行ないます。
くわしいことは、最寄の警察署にお問合せください。

木材引取税の申告

木材引取税は地方税法に
 基づき山元における素材の引
 取等の事実があつた場合に
 その立木の所有者を特別徴
 収義務者として課される税
 金でございますが、素材の
 取引があつた場合はその月
 の翌月七日までに所定の申
 告書を市長に提出しなければ
 なりません。

しかしこの義務を怠つて
 いる方もあるようですので
 現在市税務課では調査中で
 ございます

該当される方は取急ぎ税
 務課に申告の手続をとつて
 ください

なおこのことについては
 罰則規定がありますので申
 しそえます。

郵便貯金の

「山の家」開設

郵政省では、日ごろ郵便
 貯金をご利用いたゞいてい
 る皆さま方に感謝のしるし
 としてこの夏から全国数十
 カ所に「海の家」と「山の
 家」を設けて安い料金でお
 気軽にご利用いたゞくこと
 にしました。

くわしいことは、近くの
 郵便局におたずねください
 期間は七月一日から八月
 三十一日まで
 (白石郵便局)

東北での「山の家」は小
 原温泉かつらや旅館に指定
 されましたから、お近くで
 もありますから、家族連れ
 お友だちをお誘いのうえ夏
 をたのしんでください。



(白石郵便局)

夏かせ、寝びえ、 食中毒にご注意

夏のかぜはなかなかお
 りにくいものです。 小さいお子さんは、やは
 り両親が気をつけてあげる
 かせをひくのは汗ばんだ
 ほかありません。
 り、昼寝をしたり、夕方涼
 腹まきをいやがる子ども
 しい風が吹きこむ室で、は
 さんがあります寝るとき
 だかでないたり
 すると、ひき
 こむ場合が多
 いようです。
 ねびえも、
 むし暑いね苦
 しい背のうち
 に、かげぶと
 んを知らずに
 はいでしまつ
 たり、ねまき
 の前が知らず
 にはだけたり
 して、ひえこ
 むことが原因
 です。

夏かせやねびえをふせぐ
 には、かならず、ねこんで
 も、空気に皮膚をさらさな
 いように、適当な衣類をま
 とうことがまず第一です。

冷蔵庫の過信もいけません
 には、かまぼこ類のようなま
 ぜあわせた食品にも十分注
 意いたしましょう。

えの町名や番地のあて名で
 出してしまいがちです。
 そのために配達できない
 ものや、差出人にも返送で
 きないものが多く、郵便局
 でも困っています。
 旅行のときなども住所録
 を必ずもつていき、正確な
 あて名を書いてください。

暑中見舞の

あて名は正確に
 暑中見舞はがきなどを多
 数差し出す場合、とかくあ
 て名や自分の住所を省略し
 がちです。
 また、避暑地や旅行先か
 ら便りを出す時も、うる覚え

年間の納税

- 一、市県民税 (当該年度の初日の属する年の)
 (一月一日現在で賦課されます)
 ▼納期限
 第一期 六月三十日
 第二期 八月三十一日
 第三期 十月三十一日
 第四期 翌年一月三十一日
 ▼督促状の発布
 右納期限後二十日以内に未納者に督促状を出さな
 ればなりません(地方税法三一九)
 ▼財産の差押え処分
 右督促状を發した日から十日経過しても尚完納し
 ない場合は財産を差し押えなければならぬこと
 になつております(地方税法三三二)
- 二、固定資産税 (都市計画税を含め、当該年度の
 初日の属する年の一月一日現在
 で賦課されます)
 ○納期限
 第一期 四月三十日 第二期 七月三十一日
 第三期 九月三十日 第四期 十二月三十一日
 ○督促状の発布
 右納期限後二十日以内に未納者に督促状を出さな
 ければなりません。(地方税法三七二)
 ○財産の差押え処分
 右督促状を發した日から十日経過しても尚完納し
 ない場合は財産を差し押えなければならぬこと
 になつております(地方税法三七三)
- 三、その他の税
 軽自動車税 四月一日現在を賦課期日として賦課さ
 れます。
 木材引取税 前月分の事実を翌月七日まで申告と同
 時に納めなければならぬことになつ
 ております。
 入湯税 鉱泉場の経営者が前月分の事実を翌月
 十五日まで申告と同時に納めなければ
 ならないことになつております。
 たばこ消費税 略
 電気ガス税 略
 督促状の発布、財産の差押え処分の手順はそれぞれ
 の法令により、市県民税と同様であります。(地方
 税法四五七、四五九、五七〇、五七二、七〇一の一
 五、七〇一の一八)