

市議会定例会

昭和39年度一般会計予算総額 三億九千八百九拾五万九千円

当初予算など

62議案を可決

第67回定例会市議会は3月10日開会、同月25日に閉会いたしました。提出議案は昭和39年度予算のほか62議案を慎重審議の上継続審議議案3件、一部修正議案2件の外原案可決しました。主なるものは次のとおりです。

- ▽保育園設置条例の一部改正
福岡長袋字山の下34に北保育園を設置するためであります。
- 敷地二〇〇坪、建築面積一〇四坪、木造モルタル平家建
- ▽監査委員条例の制定
監査委員の定数は二人となりました。
- ▽白石市営清掃センター設置条例
市民の生活環境を清潔にするためし尿を衛生的に処理する処理場を設置しました。
- 名称 白石市営清掃センター
場所 市内福岡長袋字岩崎83
▽市民会館兼体育館条例の制定
- 市民の教養と文化の振興
社会福祉の増進をはかるため市民の集合、体育の場として設置されました。
- 場所 市内字調線場22の2(市公会堂跡)
- ▽市立酪農伝習農場設置条例の廃止
3月31日をもって廃止されました。
- ▽市税条例の一部改正
昭和39年度分の固定資産税に限り、4月1日から4月30日までを5月1日から5月31日までと納期が改正されました。
- ▽昭和39年度一般会計予算
▲歳入(単位千円)
市市民税 四七、六一〇
固定資産税六五、五一一
軽自動車税 三、二七一
市たばこ消費税
二一、二九一



発行所
白石市役所
企画審議室
白石市楼小路35
TEL(代) 2111
発行定日 毎月15日
(売価1部2円)



電気ガス税	一、四二四
鉱産税	七三二
木材取引税	八〇九
入湯税	二、四三二
都市計画税	三、五六五
旧法による税	二一
地方交付税	一三五、七九五
使用料及手数料	二一、七一四
国庫支出金	六五、九三七
県文出金	三、六五四
財産収入	一、〇九三
寄附金	二、九六〇
繰入金	五〇〇
諸収入	七、六四〇
市債	三、〇〇〇
歳出	一六、一六五
議会費	七九、八七七
総務費	八三、四八九
民生費	一八、九三五
衛生費	八、〇二八
労働費	七、一七三
農林水産業費	四一七
商工費	七、一七三
土木費	三〇、四〇二
消防費	一九、三〇一
教育費	五七、九〇〇
公債費	四九、四九二
繰出金	三〇〇
繰入金	四〇〇

白石土地改良区総代選挙

5月1日午前9時から午後2時まで
土地改良法施行令第六条
第一項の規定により白石土地改良区総代の任期満了による選挙を次によりおこないます。

(一) 選挙期日
昭和39年5月1日
(二) 投票時間
午前9時から午後2時まで

(三) 選挙すべき総代の数
第一区 白石、鷹の巣、郡山 十五人
第二区 福岡蔵本 四人
第三区 大平森合、中目 七人
第四区 大鷹沢三沢四人

人事異動

(四月一日発令)

- 白石市外二町組合病院へ
出向(社会福祉事務所長) 安田 光雄
- 社会福祉事務所長に補す
(母子寮長) 高橋 慶助
- 南保育園、北保育園長兼
務を命ずる(市長課長) 村上 智雄
- 母子寮長兼授産所長に補
す(保育園長兼授産所長) 木村 良夫
- 清掃センター所長兼務を
命ずる(保健衛生課長) 波谷 清
- 農林課勤務を命ずる(農
場長) 砂川 清治

市選挙管理委員長に

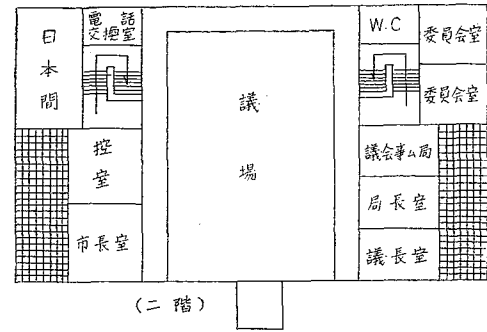
桑折宗治氏

青木前委員長は宮城県選挙管理委員になられ退職されましたので四月八日市選挙管理委員会を開き次の方が選任されました。

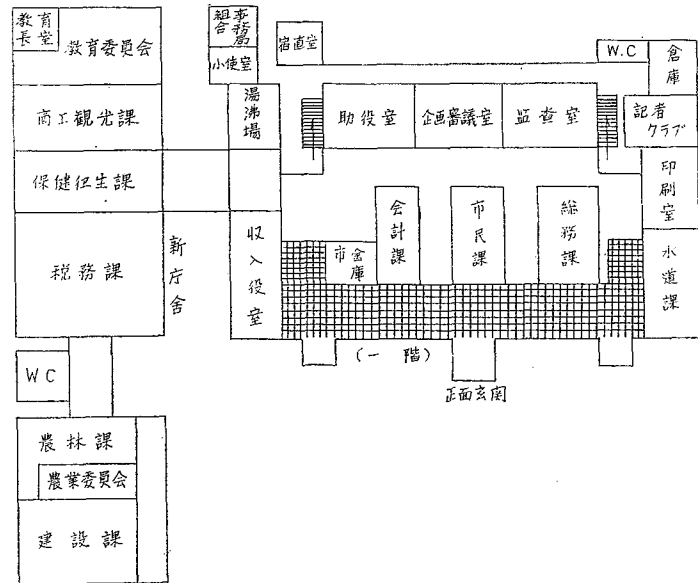
委員長 桑折宗治
委員 川村海治

市役所の案内

一部の課が配置を変へました



(二階)



(一階)

病状はさまざまですが、その主なものをあげますと、消化不良、神経質ないし神経衰弱、夢中遊行、四肢麻痺、非行自傷、腎炎、貧血、記憶力減退などであり、アルコール中毒は脳に起るものであります。少年は脳が未完成で発達の上にも18才から20才にいたつても完全とはいえず、したがってアルコールの作用は成人よりも強いのであります。ハンガリーの18才以下の学生生徒についての統計によりますと、アルコールの青少年に与える影響をみますとアルコールを飲む少年のうち36%は注意散漫、怠情であり11%は理解力が劣り、13%は知的持続が悪く、18%は知的努力を必要とする学科で大きなおくれがみられました。またタバコの障害は紙巻タバコ一本の中に20ミリグ

少年を酒、タバコからまもりましょう

(白石警察署)

酒、タバコから少年の非行事例は数多くみられますが、案外大人の方々が酒、タバコにからむ少年の飲酒喫煙に関心がな

悪いかについて、科学警察研究所補導研究室での研究の結果についてみましよう。精神医学の臨床経験からいえば、アルコールやタバコに早く親しむほどその害は大きく、慢性アルコール中毒の成立は、飲酒開始の年齢が低いほど短時間で起

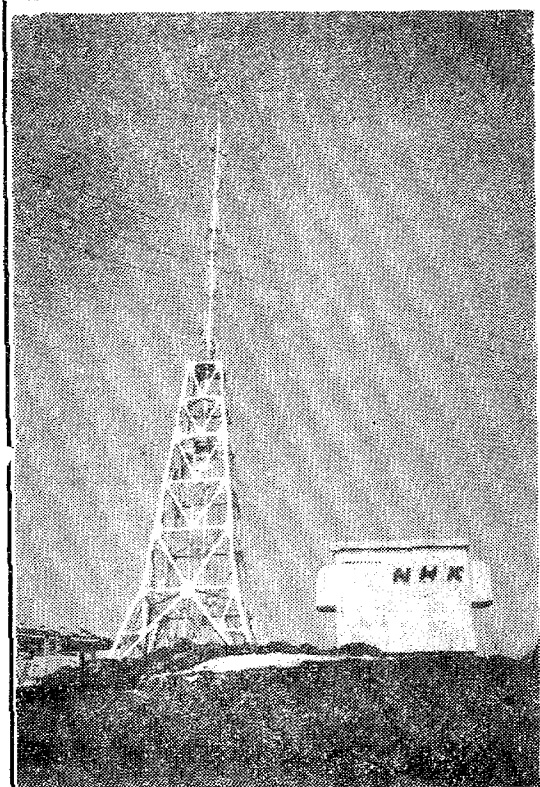
し尿のくみとりはくみとり券が必要です

し尿のくみとりを希望される場合は、必ずし尿くみとり券購入してから申し込みましょう。券がない場合はくみとりができませんので、つき

NHK 白石テレビジョン 放送局開局

総合テレビ 六チャンネル
教育テレビ 四チャンネル

かねて当市郡山大秋山自然公園に建設中でありましたNHK白石テレビジョン(サテライト)放送局は3月28日から放送を開始しました。この放送局が建設された大秋山公園は当市の東方海抜二六四、三米にあり、展望台からは市内一望にして白石川のかなたには残雪の南蔵王の霊峰が西空にそびえており景勝の地でもあります。またここには国鉄の無線中継所もあります。この放送局は、気仙沼、鳴子に続き宮城県では3番目の置局です。これによって当市、蔵王町、大河原町を含む地域がテレビ難視地域が改善されたわけでは



水道料金が改正になります

本年4月分から水道料金が下記料金表の通り改正になりましたのでお知らせいたします。今度の改正により皆さんの水道料金がこれまでより基本料金において1ヶ月平均約37%多くなりましたので誠に心苦しい限りではありますがお断り事情をご理解下さいましてご協力願います

水道料金表 (昭和39年4月)

区分	用途別	改正前		改正後			
		基本水量 立米	基本料金 超過料金	基本料金 超過料金	基本料金 超過料金		
計量	家庭用	10米	200円	10円	250	20	
	営業用	12	250	10	300	30	
	工業用	100	1,500	8	2,000	20	
	湯屋用	100	1,500	8	2,000	20	
	団体用	20	400	10	450	20	
	鉄道用	—	—	20	—	20	
	観賞用	10	500	30	500	30	
	臨時用	0	0	20	—	30	
	共用	家庭用	10	100	10	250	20
	定額	専用	団体用	50人まで	650	200	1,000
専用		家庭用	5人まで	270	30	350	30
共用		家庭用	5人まで	180	20	250	30
消火		消火栓	1回 20分まで	200	—	200	—

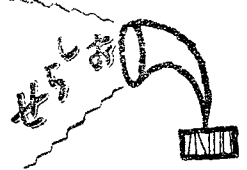
NHKのど自慢 素人演芸会のお知らせ

NHK白石テレビジョン局開局ならびに白石市民会館落成を記念して、NHKのど自慢素人演芸会を宮田輝アナウンサー司会で開催されますから多数出場してください。

- 日時
5月2日(土) 3日(日)の2日間
2日は午後2時からテスト
3日は午後0時15分からラジオ第1放送で中継放送されます。

- 出場者の申込み
往復ハガキに住所、氏名、年齢、職業、曲目をかいて市役所総務課にお申込みください。
締切りは4月27日です。

4月1日から30日までの固定資産税の納期が5月1日から31日までとなりました



▼飼い犬に

登録と注射を▲

13日から実施

犬の鑑札は、一年で無効となり狂犬病の予防注射は年二回うけなければなりません。

市では39年度の犬の登録と狂犬病予防注射をつぎの日程でおこないますから犬を飼つておられる方は必ず登録と注射をうけてください。

もしうけないときは戸別実施をいたしますのでその際は百五十円加算されますから申添えます。

- 4月13、14日 白石地区
- 14日 白川地区
- 17日 越河地区
- 20日 大鷹沢地区
- 20日 齋川地区
- 27、28日 大平地区
- 5月18日、19、20日の三 小原地区

日聞 福岡地区

費用は一頭に付き、登録料一六〇円、注射料一六〇円、合計三二〇円です。

なお当日は通知書と印鑑を持参してください。

▼犬は必らず

つなぎましよう▲

郵便外務員が集配途中飼犬におそれ、体や服に被害をうける事故が増えております。

とくに人をおかむせのある犬は放し飼いをしないで必らずつないでおくようご協力ください。

▼郵便局にも転居届

をお忘れなく▲

転居された方は、お忘れなく新住所と旧住所それぞれお名前を届けてください。電話、口頭その他適宜の方法で結構です。

▼標札を

差しあげます▲

標札は家族の方や同居人のお名前も書いて、いたゞくと郵便物をお届けするのに非常に便利です。白石郵便局の窓口では家族の分も、なるべく書けるきれいな標札をたたいま無料で差しあげております。



新入学児童を

交通事故から守りましょう

新着図書案内

白石市図書館

1. 観葉植物	岩本道治	カラーブックス
2. 日本の人形	山田徳兵衛	〃
3. 世界の国旗	藤沢 優	〃
4. スポーツ切手	島 三郎	〃
5. 日本の切手	山根重次	〃
6. 河北年鑑	河北新報社	〃
7. 宮城県史V.22	宮城県史編纂委員会	〃
8. 新入国記	V.4. 朝日新聞社	〃
9. 山に生きる人々	宮本常一	〃
10. 山本周五郎全集		〃
11. 卜部兼好	富倉徳次郎	〃
12. ふるさとの石	高橋礼吉	〃
13. 忍法忠臣蔵	山田風太郎	〃
14. 朝日年鑑	1964年版	〃
15. 朝日新聞縮刷版	39年1月号	〃
16. 国民の歴史	1~20	〃
17. 岡 山 藩	谷口澄夫	〃
18. 家庭医学	第一生命保険相互会社	〃
19. 古城	茂庭邦元	毎日新聞のスクラップ
20. 寺と名僧	谷川清	〃
21. 物産史	茂庭邦元	〃
22. 歌 枕	金沢規雄	河北新報夕刊スクラップ
23. 碑	真田良	毎日新聞みやぎ毎日スクラップ
24. 旧跡漫歩	河北新報社	河北新報夕刊スクラップ
25. 赤穂浪士	上下 大仏次郎	〃
26. 巷談本牧亭	安藤鶴夫	〃
27. むもん法話集	山田無文	〃

第14回宮城県統計

図表懸賞募集

広く統計思想の普及向上と統計の表現技術の研さん資するため統計図表の懸賞募集がありますから多数応募してください。

(B列一判仕上寸法)とす。ただし、各部とも紙質色彩(単色にても可)その他材料については自由とする。

- ① 応募資格
 - 第一部 小学校の児童
 - 第二部 中学校の生徒
 - 第三部 高等学校以上の生徒、学生
 - 第四部 一般
- ② 課題
 - 各部とも自由とする
 - 但し第一部の作品は児童が観察した結果を図表化したもの。
- ③ 材料の規格
 - 第一部、二部の用紙は、七二、八cm×五一、五cm (業(児童、生徒学生の場合B列二判仕上寸法)とする)
 - 第三部、四部の用紙規格(を明記すること)は、一〇三cm×七二、八cm
- ④ 送付先
 - 仙台市勾当台通二七宮城県総務部調査課
- ⑤ 〆切日
 - 昭和39年6月15日(月)期日厳守のこと
- ⑥ 応募上の注意
 - 応募作品の裏面に住所、氏名(ふりがな)性別、職業(児童、生徒学生の場合所属学校名、学年、年令)を明記すること。
 - 各部とも必ず統計表を添付すること。
 - たゞし自己の観察によらず他から資料をとつた場合は、その取材資料の出所を明記すること。
 - 統計表は二五、七cm×一八、二cm(B列五版)の紙に書き作品の裏側に三cmの「のりしろ」で貼付すること。
- ⑦ 審査
 - (イ) 資料
 - (ロ) 構図
 - (ハ) 美観
- ⑧ 入選発表
 - 六月下旬、河北新報紙上を通じて行なうほか直接本人または所属学校長あて通知します。
 - 不明の点については市役所統計係に照会してください。

20 30 50 点