

発行所
白石市役所
企画審議室
白石市桜小路35
TEL(代)2111
発行定日 毎月15日
(売価 1部2円)



お知らせ
例年おこなつておりました名刺交換会(元旦)は会場その他の都合で本年は中止いたしますからご了承願います。

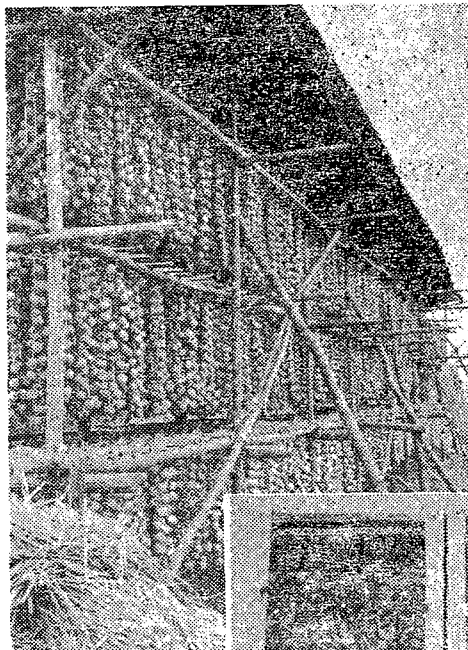
年末年始は

自衛防犯で

……たのしいお正月を……

まことにまつた、オリンピック東京大会の年一九六四年を間近かにひかえ、いよいよ今年も師走をむかへ何かと忙しいことと思いませんか。年末ともなりますと、ご承知のようにいろいろの犯罪や事故が非常に増えてまいります。そのような被害に合わないようになさるご用心はいかがでしょうか。

お忙しいですが、ちよつとご自分の身の廻りをふりかえつてみてください。近頃の犯罪は、ほんとうに油断もスキありません。



【写真】
正月用として各地に出荷されている白石名産ころ柿



(白石警察署
防犯少年課)

「明るいオラが
まちな年末年始」
をむかえるようお
たがい頑張りた
いとおもいます。
みなさん、明る
い一九六四年をお
むかえくださいま
すように。

ればかぎりありません。しかしこのような重大な事件は皆さんの協力によってすべて解決いたしております。

少年の犯罪もますます増える一方でございます。とくに近頃は少年であつても年齢が低いものに多くなつており、グループ的暴力的な傾向になりつゝあります。これは、まことに困つたことです。

年末は各官公庁、会社、事務所、その他商店において現金や物の動きがげげしくなり、このような情勢をねらういろいろな犯罪が発生することが予想され、街の暴力団や押売りなど住民をおびやかすいろいろな事件が増加されることが考へられます。

警察では、この年末年始の各種の事件、事故の防止警戒に当るため一日から歳末特別警戒を県下一斉に行なうことになりましたので、当署でもその体制をかため、明るい年末年始をむかえるため、市民の皆さんも、それ／＼の家庭、職場、団体の立場において、自主的な防犯体制をかためていただき、スキを与えない強い壁を打ちたて、事故防止に何分のご協力ください。

年末年始の休務
おしらせ

市役所では年末年始の休務を次のようにいたします
ご了承下さい。

12月28日	ご用納め
自12月29日	休
至1月3日	み
1月4日	ご用始め

年末年始の
お買物は市内で……
全市連合大売出し実施中
白石市 白石商工会議所

昭和38年工業統計調査

12月31日現在で.....

工業統計調査は、わが国における製造業に属するすべての事業所を悉皆的に調査されます。

その目的とするところは、製造事業所に対してその生産のために使用された生産要素および生産活動の成果等について調査し、わが国における製造業の実態を構造的に把握するとともに生産活動に関する基本的資料を提供しようとするものであります。

その調査の結果は、単に通商産業行政の資料とするだけでなく、国および地方公共団体の諸施策を推進するための資料として、また民間企業の実務上の参考資料としてあるいは学者有識者の研究資料として広く利用されることとなります。

調査の法的根拠

統計法に基づく工業統計調査規則および昭和38年における工業統計調査の調査範囲の特例を定める省令によつておこないます。

調査の種類
調査の種類については従来どおり甲、乙、丙の三種類としますが、甲および乙調査の区分は次のとおり改正されました。

調査事項
調査事項につきましては各事業所に調査員が訪問いたしましたので、詳しく説明いたします。

火の元に注意

たのしいお正月を

寒さがきびしくなるにつれ火を使うことが多くなり、また気象条件などもあつて火災の発生も多くなつてきています。

これから明春四月までを火災シーズンと呼んでいますが、市内で昨年は33件の火災があり、二、八五八千円の損害を出し、本年11月末日まで23件一〇八、二五五千円が灰になつております。

- このような恐ろしい火災は何が原因かと申しますと
弄火(マッチ)
タバコの吸差し
焚火の不始末
煙突の飛火
各種コンロやストーブ類の取扱いの不注意
提灯の置き忘れ
取灰の不始末
などの不注意によるもので
いろいろこの取扱いに注意と工夫をこらして恐ろしい火災の発生を防止すること

今月の納税
38年度 納税強調運動
12月1日~31日
固定資産税 第4期
早めに納めてください

運動期間 12月10日~20日まで
歳末たすけあい運動
皆さんのあたたかいご同情とご協力をお願いいたします

冬休みの子どもの指導

楽しい冬休みを

もうすぐ新年を迎えますが、市内小中学校は25日から1月7日までの冬休みにはあります。

この休みは、子どもたちにとつては、もつとも楽しい、そして、たくさん思い出しになり、それを経験として積み重ねられる休みであること、おもいます。

① ことごとくに生活する機会が多いこと。いえかえれば、子どもを中心とした家庭生活がいとまれることです。

② 年末、年始のいろいろの楽しい行事がつきつきとことごとく喜ばせてくれます。

③ 家庭で話し合い、談笑家庭遊びなどがそつとておこなわれ、子どもの心をよく知ることが出来ます。

④ 新年を迎えての心構え「を通して、生活の改善のチャンスともなります。

⑤ お互い信頼、尊敬、思いやりの心がそだてられます。

⑥ 以上のような特色をもつ休みをいつそ意識あるものにするために

⑦ 育てていきたいこと

⑧ 生活をよく考えることとしてのいろいろの生活を広く反省し、新しい

⑨ 健康

⑩ 食べものの種類が多くなる

⑪ 健康

⑫ 食べものの種類が多くなる

⑬ 健康

⑭ 食べものの種類が多くなる

⑮ 健康

⑯ 食べものの種類が多くなる

冬山の遭難をなくしましょう
遭難は登山者の恥です

受信者の皆さんへ
受信者の皆さまごきげんいかがですか。日頃 NHK の事にご協力をいただきありがとうございます。

電話の申込は人にたのまず
ご自分で電話局へ
最近「早くつく、安くつく、とか言つて皆さんのお宅を訪問して電話の申込等をすゝめて

年末の郵便にご協力ください
小包は12月22日までにお出しください。

冬期間における 乳牛の管理

牛舎は北西の季節風を防ぐため、ワラムシロ、ビニールを用い防寒に努め特にすき間風は家畜の健康乳量に影響するので補修したりワラムシロ等により保温に努めます、而し保温にだけ意を払いすぎて昼夜を問わず畜舎を締め切つたのではかえつて換気を悪くします。暖い昼間は努めてとびら上窓等を開放して新鮮な空気を舎内に送り風雪夜間などには窓やとびらを閉めるなど適宜換気に注意を払うようにします。

寝ワラ等はあまり汚れないうちに乾燥した新鮮なものを早目に交換してやりま

す。冬期は舍飼が多くなり運動不足になるので暖い日になるべく舎外に出し、一、二時間日光浴や運動をさせることが大切で日光浴による空胎防止又カルシウムの補給に欠くことの出来ないビタミンDの欠乏を防ぐことが出来ます。

皮膚にはブラシをかけ清潔にし又血行をよくして食欲を増進させ健康に留意します。

飼料はサイレージ根菜類乾草ワラ等が基本飼料とな

るから養分量の過不足がないよう飼料対策が必要であります。

サイレージは詰込から40〜50日もすれば出来上り乳牛の嗜好によく適し普通体重の3〜4%位が給与適量とされています。

しかし栄養分は完全でないから単味給与はさけ他の飼料と併せてもちいるようにします。

サイレージの出来の悪いものは消化器障害ケトージス二等乳、その他妊畜に悪い影響を起し易いから注意をようします。

ワラを充分に与え流産を予防します。

分娩前に栄養を蓄積することは分娩後の恢復を早くし又泌乳能力の原動力となります。

冬期間は栄養分のかたよった飼い方になりやすく泌

乳能力又は受胎とも深い関係があることをわすれてはなりません。

又貯蔵飼料が主体となるので食中毒鼓張症等について充分注意を払うことが大切であります。

(刈田家畜保健衛生所)

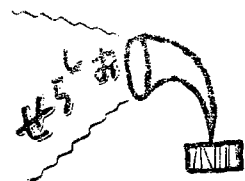
▼農地未墾地等取得資金及自作農維持資金の申請▲

従来農地未墾地等取得資金及び自作農維持資金の借入申請についてはその都度受付をしておりますが本年度は貸付事務の年度内完了を計画しているため県における受付の最終日を一月末日と決定されましたのでこれらの資金借入を希望する農家は一月十五日まで農業委員会に申請するようにしてください。

資金貸付の最高限度利率は次のとおりです。

農地未墾地等取得資金 貸付最高限度額

1 障害物除去、五二、〇〇〇円



▼草地造成をいたしましょう▲

農業所得を倍増するにはやはり米麦中心の農業経営から畜産と果樹をとり入れた経営方法に変わっております。

そこで酪農をやる場合において一番大切な飼料基盤をがつきりしてないと安定した酪農経営が出来ないのです。

そこで県では機械力によつて安い委託料で容易に草地が造成出来るよう皆様の便宜を図っておりますから大いに利用して草地を造成してください。

委託料金

1 障害物除去、五二、〇〇〇円

▼住民登録 実態調査▲

みなさんご承知のとおり住民登録制度は寄留制度にかわつてできた制度です。この住民登録制度は昭和37年7月1日施行され以来ここに満11年余を迎えたのでございます。

住民登録は選挙、入学、予防接種、配給、年金、保険、印鑑証明、居住証明、自動車運転免許、公務、扶助料等と私たち日常生活と非常に関係の多い重要な制度です。

この重要な住民登録制度が完全に行はれていないかどうかを調査するため調査員がみなさんの家庭をお伺いしその実態を調査いたしました。よろしくご協力ください。

なおこの調査は越河地区は調査済です。から除きます。

▼求人案内▲

男の部

▽営業員 1名20才〜30才 月給一万円〜一万三千元

▽店員 2名20才〜45才 月給一萬八千円〜二万円

▽国鉄臨時職員 3名18才〜30才 月収一萬一千元〜一萬三千元

▽集金員 3名20才〜30才 月収一万円〜二万円

▽配管工見習 1名16才〜20才 月収八千円〜一万円

▽採石夫 10名20才〜40才 月収一萬五千元〜一萬七千元

▽菓子製造工 3名18才〜25才 月収八千円

▽ジュース製造工 1名20才〜40才 月収一萬一千元〜一萬二千元

▽製鋼工 16名18才〜28才 月収一萬三千元以上

▽ゴム成型工 3名18才〜40才 月収一萬三千元〜一萬七千元

▽大型小型運転士 10名18才〜35才 月収一萬六千元〜二万円

女の部

▽事務員 2名 17才〜22才 月給八千円〜九千円

▽ミシン縫製工 10名16才〜22才 月収七千円以上

▽各種店員 10名16才〜30才 月収七千円〜一万円

▽線系工 5名16才〜20才 月収一万円

▽メリヤス針要員 5名18才〜22才 月収七千円以上

▽菓子製造工 5名18才〜30才 月収八千円以上

▽研磨工 2名25才〜40才 月収七千円

以上は通勤範囲内の職場です。くわしいことは職業安定所にお問い合わせください。電話二、三三五か三、二四六番