

発行所  
白石市役所  
企画審議室  
白石市桜小路35  
TEL(代)2111  
発行定日 毎月15日  
(売価 1部2円)



- ▼ 1面…七夕  
おも 2面…行政苦情相談協力  
も 委員設置  
な 共同住宅の入居者  
内容 募集  
3面…8月の農作業  
▲ 4面…おしらせ



## 七夕

中国では牽牛織女の伝説にもとづいて、この日婦女子は裁縫の上達を祈り、これを乞巧奠きこうでんという。

牽牛星と織女星とが天の川をへだてて相對するとゆう伝説は古くから云われていて、この二つの星を恋人に見立てることとは、のち漢時代の古詩にはじまりさらに年に一度七月七日の夜におう瀬をたのしむとゆう話は、六朝の文献である。

おそらく時代が下るにつれて、伝説の内容も豊富になつたであろう。

なお「史記」には、織女は天帝の孫であるといひ「春秋緯」には天帝のために衣を織り、瓜果を作るを職務とすると述べている。

七夕の行事は六朝ころ、すでに五色の糸を針に通し、瓜果を庭に並べてまつり、又瓜の上、クモが糸をはれば巧をえたとする習俗がみえる。

### 行政苦情相談協力委員が設置されました

お役所の仕事に苦情のある方は  
どしどしご相談ください

国の行政に関する苦情の 7月1日付で行政管理局長 処理については、いままでは 行政管理局の機関である行政 警察局長で行ってまいりました が、さらに、広く国民のあ らゆる層から行政に関する 苦情などをきき、私たち国 民の立場にたつて能率的に 国の行政が処理されるよう 国が委任又は、補助金を与 えるため「行政苦情相談 協力委員」を設置すること になりました。

## 今月の納税

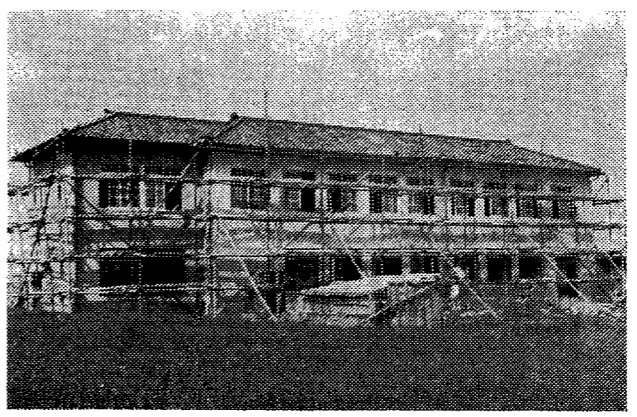
### 市民税 第2期

納税は納期内に

すから添付書類を添えて直 接市民課に申込みください  
④ 申込資格  
(1) 現に同居し又は同居し ようとす親族(婚姻の届 出をしないが事実上婚姻 関係と同様にあるものその他 の婚姻の予約者を含む)が

## 市営共同住宅の入居希望者を募集しております

- (1) 毎月収入の合計から 扶養親族一人につき一千元 を控除した額が一六六千円 以下であること。
- (2) 現に住宅に困窮してい ることが明らかなるもので あること。
- (3) 所得税、市町村税及び 事業税を滞納しないもので あること。
- (4) 市内に住所若しくは勤 務場所を有し又は新たに市 内に住所を必要とするもの であること。
- (5) 所在地、白石市字白石 沖二〇
- (6) 構造 木造二階建
- (7) 戸数 8戸
- (8) 間数 四畳一間、一戸 六畳一間、二戸、四、五畳 二間一戸、四畳、六畳二間 四戸
- (9) 使用料、月額七〇〇、 一、四〇〇円予定
- (10) 保証金、使用料の3カ 月分相当額
- (11) 入居の時期 9月上旬
- (12) 募集世帯 8世帯
- (13) 入居者のせんこう方法
- (14) 書類審査
- (15) 実態調査
- (16) 抽せん



【写真は完成を急ぐ市営共同住宅】

### 狩猟法施行 規則の一部 改正について

猟法の制限、即ち従来は 口径6番より大きい銃の使用 を禁止してまいりましたが今 回は8番および10番の銃器 による狩猟も禁止することに なりました。



## 農事メモ

### ① 水稲の病害虫防除及び管理

穂イモチ病の防除  
穂イモチ病防除のために は穂のなる前に必ず一回 は薬をかけなければなりま せん。

## 8月の農作業 稲作の管理

出穂近くになると害虫の 被害が異 常に高く なり茎や 葉を食し て黄変さ せたり粗 に吸収痕 を残した りして稔 実を悪く します。

状況によつては、穂揃后 にさらに、今月中は頃に散 布してください。

薬剤散布の時期は、はつ きりきめにくいが大抵 発生した場合はいつでも散 布しなければなりません。 ツマグロヨコバイは広い 面積にわたつて大発生する ので必ず共同防除する ことです。

### 剤の二、〇〇〇倍液を二〇 〇立散布することです。

穂ばらみの頃から出穂開 花にかけては稲が最も水を 必要とする時であります。

## 果樹園経営の 合理化を図りましょう

この組合の特色は全組合 員が共同で苗木の購入か ら出荷まで全部が共同で行 われており、これは農業基 本法で提唱されている農業 協業化の基礎づくりが行な

主穀農業経営に果樹経営 われていきます。 とくに昭和35年には市農 林課の指導にもとづいて新 農村建設事業として果樹園 共同防除施設を総工費、92 万6千円、国庫補助46万4 千円、公庫融資40万円で実 施しその規模は配管3千2 合員が50 名(内大 熊地区は 9名)です。



【写真=最盛期に入った 大熊部落のモモ(樹令6年生)】

目標が三万七千五〇〇キロ グラムが予想されています。 これまでに共同化された ことについては組織当時設 立にあつた方々の苦勞が いまここに実りつゝありま す。

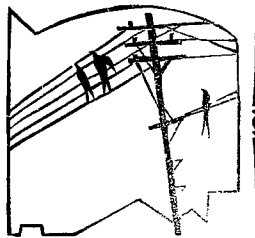
現在市内でも4地区ぐら いの団地造成事業地区とし て指定をうける考えであり ます。

## 身体障害者職業訓練生を 募集します

身体障害者職業訓練生を次の要領で募集しております。  
 募集要項入所願用紙等は職業安定所にありますから申込んでください。  
 ▼訓練所  
 仙台市原の町台の原宮城身体障害者職業訓練所

- ①募集人員  
 時計修理科 10名  
 ラジオテレビ修理科 10名  
 洋裁科 20名  
 騰写印刷科 10名  
 製紙科 10名  
 義理科 5名  
 合理科 10名  
 合計 75名

昭和36年8月1日～36年9月15日  
 ③応募手続  
 希望者は、次の書類各一通を公共職業安定所に提出して受験票をうけてください。願書を郵送する方は、受験票送料として10円切手同封のこと。  
 ○入所願  
 ○身体検査書  
 ○写真(全身、ベスト判)  
 ④選考  
 県内居住者……9月26日9時から簡単な学科試験(国語、数学)をおこなったのち面接を行なう。当日は筆記用具、上着より、昼食受験票を持参してください  
 ⑤資格  
 (イ)障害の程度……肉体的精神的に一カ年間の訓練にたえうるもの、但し団体生活の困難なもの、障害が重度で修了後の就職が困難と認められるもの、現に症状が固定していないもの及び伝染性疾患者は入所を許可しない。  
 (ロ)学歴……義務教育修了者であること。但し、理容科は、旧小学校の場合は高等科卒業であること。  
 (ハ)年齢、性別……特別に制限はしていない。  
 ⑥入所予定日  
 昭和36年10月5日  
 ⑦特典  
 (イ)授業料は無料、工具及び教材は無料で貸与する。  
 (ロ)訓練手当として、出席日数により一日50円程度支給する。  
 (ハ)失業保険受給資格者は公共職業安定所長の指示により入所したときは全訓練期間中保険金の支給をうけられる。  
 (ニ)義し補助器等の製作、修理は優先的に実費でおこなう。  
 (ホ)国鉄、バス等の学割が適用される。  
 (ヘ)修了者は、公共職業安定所において適職をあつ旋する。  
 (ト)理容科は、当所修了後一カ年の実地習練を経ると理容師試験を受験する資格ができる。  
 ⑧寄宿舎  
 (イ)舎費無料、  
 (ロ)寝具は各自持参  
 (ハ)食費一カ月約二千四百円  
 ⑨入所時の経費  
 (イ)制服 約六百円  
 (ロ)教科書 四〇〇～七〇〇円



### 新刊案内 (白石市立図書館)

| No. | 書名             | 著者名      | No. | 書名            | 著者名         |
|-----|----------------|----------|-----|---------------|-------------|
| 1   | 人喰い虎を追つて       | 藤田正男     | 22  | 南国群狼伝         | 柴田錬三郎       |
| 2   | 日本の子ども         | 小川太郎     | 23  | 子どもの生理と心理     | 加藤常吉        |
| 3   | 日本の黒い霧 3       | 松本清張     | 24  | ママおうちが燃えるの    | 松尾ちよ        |
| 4   | 充たされた生活        | 石川達三     | 25  | モデイリアニ        | ジャンヌ・モデイリアニ |
| 5   | 夢でありたい         | 舟橋聖一     | 26  | シユバイツァー博士とともに | 高橋 功        |
| 6   | 砂の器            | 松本清張     | 27  | 青汗の効用         | 遠藤仁郎        |
| 7   | 人事異動           | 源氏鶏太     | 28  | 炎の初夜          | 酒井真治        |
| 8   | 群舞             | 井上靖      | 29  | 霧標 (みをつく)     | 外村 繁        |
| 9   | 小学生の心理         | 波多野勤子    | 30  | 応家の人々         | 日影野 吉洋      |
| 10  | 幼児の心理          | 波多野勤子    | 31  | 第112計画        | 佐野 信夫       |
| 11  | ナチスの時代         | 岩波新書     | 32  | 夜の虹           | 高木 彬光       |
| 12  | 現代のヒューマニズム     | 岩波新書     | 33  | 破戒裁判          | 世界探偵小説大系    |
| 13  | アルジリア戦争        | 岩波新書     | 34  | 死への旅券         | 〃           |
| 14  | 岩波少年少女文学全集V.16 | ランサム     | 35  | 犠牲者は誰だ        | 〃           |
| 15  | 赤い収穫           | 世界探偵小説大系 | 36  | デイン家の呪        | 〃           |
| 16  | 影なき男           | 〃        | 37  | 殴られたブロード      | 〃           |
| 17  | 長いお別れ          | 〃        | 38  | ガラスの鍵         | 〃           |
| 18  | 夜にめざめて         | 〃        | 39  | 拘り替えられた顔      | 〃           |
| 19  | 臆病な共犯者         | 〃        | 40  | 俺の拳銃はすばらしい    | 〃           |
| 20  | ためらう女          | 〃        | 41  | 妖艶伝           | 海音寺潮五郎      |
| 21  | 女は待たぬ          | 〃        | 42  | うたかたの恋        | アネ・クロード     |

▼公民館  
 ◎第4回開拓地野球大会  
 18日9時から第1小、福中グラウンドで  
 ◎市内分館長会議  
 午前10時から公民館で



▼図書館  
 図書館では多くの皆さんによんでいただくために沢山の新刊を毎月購入して利用していただくにしております。ただいま一日の利用者をみますと館外貸出(一四〇名)館内利用者(二八〇名)です。そこで8月1日から31日までの一カ月間午前9時から午後9時まで開館しております。ご利用ください。  
 なお土曜日は午後1時から5時までで日曜日はお休みです。

8月のこよみ (はつき)

|         |         |
|---------|---------|
| 23日     | 処暑      |
| 16日～18日 | 白石七夕祭   |
| 15日     | 終戦記念日   |
| 9日      | 長崎平和記念日 |
| 8日      | 立秋      |
| 6日      | 広島原爆記念日 |