

発行所
 白石市役所
 企画審議室
 白石市桜小路35
 TEL(代)2111
 発行定日 毎月15日
 (売価 1部2円)



農 繁 期
 防 犯

6月の

こよみ

- 1日 気象記念日
- 写真の日
- 電波の日
- 4日 歯の衛生デー
- 7日 計量記念日
- 10日 時の記念日
- 11日 入梅の日
- 22日 夏至
- 25日 救ライの日
- 26日 国連憲章記念日



夏山は招く!!

藏王山開き

去る6月3、4日仙台
 白石、山形、上ノ山市
 4市連合の蔵王山開き
 が行なわれました。
 残雪なお深い蔵王も夏
 山シーズンに入り皆さ

んをまつておること
 しよう。

さあ、山に登りましょ
 う。そしてからだを鍛
 え明日から元気に働
 きましょう。(写真は刈
 田岳附近)

議会のうごき

市議会の各委員会は、本
 会議の行なわれないときで
 も、それぞれの所管事項に
 従って活動しています。
 最近のおもな事項をおし
 らせします。

◎ 加入者ホーム特別委員
 会 5月23日
 用地部会は郵政省からの
 要請によりホームの敷地買
 取其の他いろいろの手続に
 ついて協議し、さらに土地
 の所有者及び関係者の皆さ
 んのお宅を訪問ご協力をお
 願ひしております。

◎ 全員協議会 5月29日
 去る5月22日、東北本線
 福島、白石、岩沼間複線化
 促進総決起大会が開かれ、
 それにもとづいて、衆、参
 両院、国鉄本社其の他関係
 機関に陳情した結果の報告
 について今後の対策を協議
 し早期に復線の実現をはか
 るよう話し合いました。

◎ 東北本線複線電化促進
 特別委員会 6月7日
 委員長外五委員は本線複
 線化早期実現を期するため
 国鉄盛岡工務局長、東北支
 社長、仙鉄局長さんに陳情
 のため出張いたしました。

◎ 定例会
 6月市議会定例会は26日
 ころ招集される模様です。

小原財産区議会議員の選挙がおこなわれます

6月22日に……

小原財産区議会議員の選挙は次のとおりおこなわれます。(議員定数、10名)

▼6月15日、選挙期日の告示

▼6月22日投票日

投票は次の六カ所で行われます。

第1投票所(上戸沢公会堂)

第2投票所(下戸沢公会堂)

第3投票所(大熊分校)

第4投票所(小原分館)

第5投票所(東山分校)

第6投票所(小久保分館)

投票時間

午前7時から午後6時まで

但し第1投票所は午後5時まで、第6投票所は午後4時まで繰りあげ投票となります。

開票(即日開票) 午後7時から小原出張所で

伝染病ならびに食中毒は梅雨期から暑さの季節にかけて多く発生します。とくに赤痢、疫痢、日本脳炎等の伝染病の発生期で私たちにとってはもつとも危険な季節です。

市では、この数年來集団赤痢が頻発しております。今後はこのような事態が生じないようお互が衛生面に注意して未然に防止するように協力ください。

おそろしい伝染病の予防に努めましょう

- ①食前、うがいと手洗いを
- ②流水の使用は絶対に行な
- ③鮮度のよいものを選び新
- ④食品の調理と保存にはと
- ⑤殺虫剤や農薬類は台所に



おかないこと

身体には常に注意して熱がでたり下痢、腹痛の場合は早く医師の診察をうけることです。

市が行っている予防接種はお済みですか進んで接種をうけてください。

『小児マヒ』の予防接種をおこないます

6月28日~30日

日程

- 6月28日 大平地区(分室) 午前9時~午後9時
- 6月29日 福岡地区(市公会堂) 午前10時30分~午後11時30分
- 6月30日 白川地区(診療所) 午後1時~2時
- 白石地区(市公会堂) 午後1時~3時

※この会場であらゆる税金を課せられない場合も結構です。

①保護者が35年度の市民税を課せられていない場合

②保護者が35年度の市民税を課せられていない場合

③保護者が35年度の市民税を課せられていない場合

④保護者が35年度の市民税を課せられていない場合

⑤保護者が35年度の市民税を課せられていない場合

⑥保護者が35年度の市民税を課せられていない場合

⑦保護者が35年度の市民税を課せられていない場合

⑧保護者が35年度の市民税を課せられていない場合

⑨保護者が35年度の市民税を課せられていない場合

⑩保護者が35年度の市民税を課せられていない場合

暑い夏がやってきて、水のもつとも多く使用する時期に入ってきました。また今夏は降雨も少く湯水がひどいようです。

水道管ではあらゆる手をつなぐ努力をいたしておき、いままのころ水量には心配いたしてありませんが、いすれにせよ限られた水です。そのみならず、多量に使用される時間には水圧の低下も考えられ、また非常火災時のため貯水できないようになります。

「水道」の節水にご協力ください

どうぞ洗たく、果実の冷水、水浴びなどは「出し放し」をさげ、道路庭園等の撒水もご遠慮いただき、ご使用の際は先にご使用いただき節水をお願いします。

なお高台地区の方々に日常不便をおかけしていることとお詫びいたすと共に市街地の低地区の方々は以上の事情をお含みいただき水道ご使用のみならずお互に節水にご協力くださるよう重ねてお願いいたします。

(写真)消防車による飲料水の供給、南部山にて



市営火葬場が完成しました

市内鷹の巣字田手35番地(観音寺地内)に総工費、四、八一六、〇〇〇円(用地費五三六、〇〇〇円)をもちよつとした物知りが、まことにやかに火葬場を造れば真先に自分が焼かれると言いつつ火葬場を建築したと聞かれます。

これは現代科学の進歩に逆行する迷信は何にくそと立ち向い協力された職人敢然立ち向かつたもの、なかなかなか職人は火葬場の仕事をやることを嫌がります。苦悶を乗り越え、ついに火葬場は完成しました。

お蔵しな気持ちを毀さない様にとも心を配つた、足元の関係の上に更に甘露の法が注がれ煩悩を滅除されて永遠の関係を断つて、この祭場は県下に誇る祭場である決して白石の過ぎたるもの、一つではな過ぎたるもの、精神的に市民を生かす礼祭典の場であり、迷信追放の場である、白石の発展はこの精神からと心から念願する。

(山内建設課長)

今月の納税

市民税……第1期

納期は6月30日まで

◇早めに納めましょう◇

農耕用耕うん機をおもちの方に

最近農耕用の耕うん機が非常に普及されていますが、なかには、買ったばかりなのに、これを運転するのに、どんな手続きが必要か、わからず、これらを手続きについておしらせします。

◎道路で運転するには運転免許が必要です

◎道路で運転するには、軽自動車(耕うん機)は、交通法令上、耕うん機は「軽自動車」とされ、これを道路で運転するときは、運転免許が必要です。

この場合の免許は、軽免許か、原付免許以外の免許があれば運転できます。

また、農耕用耕うん機だけを運転するには、軽免許のうち「農耕作業用のものに限る」という限定免許を受けなければなりません。

この試験は、白石では7

月始めと8月に予定されています。

◎使用届出とナンバー付が必要で、耕うん機を買った場合は陸運局長に届け出し、車輛番号(ナンバー)の指定を受け、これを表示するほか、軽自動車使用届出済証の交付を受け、運転中これをもつていなければなりません。

◎保険に入らなければなりません

自動車(耕うん機も含む)は自動車損害賠償責任保険の契約が締結されているものでなければ、運転してはならないことにされています。

◎手続きは自家用組合で行つていただきます

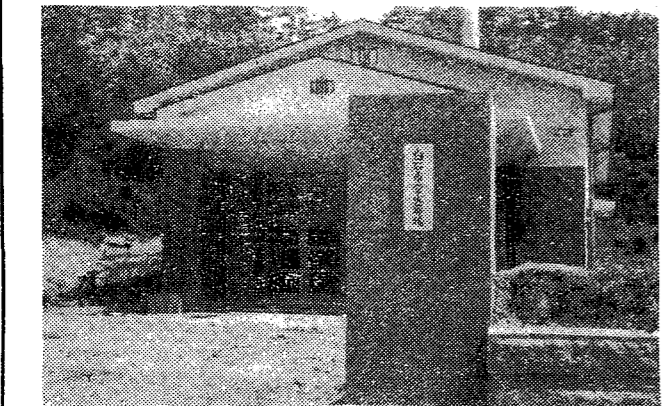
使用届出やナンバーの交付、および保険契約などの手続きは、自家用自動車組合仙南支部(事務所は白石駅前丸の内、電話二〇五四)でみなさんに代つて行つていただきますから、くわしいお問い合わせ下さい。

◎自動車運転免許出張試験について

白石試験場で行なわれる免許試験は、次のとおり予定されています。

▲7月4、5日

▲8月29、30日



(写真は完成した火葬場)

