

発行所
白石市役所
企画審議室
白石市桜小路35
TEL(代)2111
発行定日 毎月15日
(売価 1部2円)

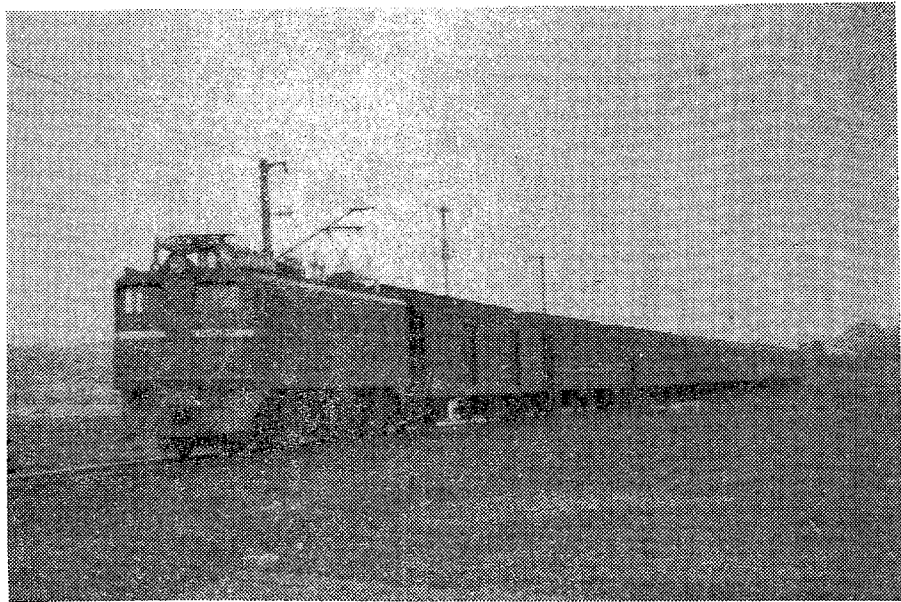


- おもな内容
- 1 面…電化開通
 - 2 面…世論調査結果
 - 3 面…不良化防止
 - 4 面…春の火災予防運動

3月のこよみ

(弥生)

- 1日 警察記念日
- 3日 ひな祭
(桃の節句)
- 6日 皇后誕生日
- 8日 国際婦人デー
- 18日 彼岸の入り
- 21日 春分の日
- 24日 彼岸あけ



煙りのでない列車

難所も軽く

福島～白石～仙台間電化開通

長年にわたる私たちの願望だった東北本線電化も福島～白石～仙台間は3月1日から開通しました。本線の難所といわれる貝田越

河間も難なく突破し交流電気機関車の威力をみせております。煙りのでない列車に切り替えられるので快適な旅行ができるようになりました。

啓 蟄 (けいちつ)

三月の暦のなかに聴ききれない言葉があります。それは三月六日の啓蟄(けいちつ)、こよみの二十四気の一つなそうです。

長い冬眠から目ざめた虫たちが穴からはい出ることのでありなどは久しぶりに春の日を浴びて、その運動もまだ不活発なようです。

四季をとらして夜と昼の時間が大体同じという「春分の日」も間近か。春はかけ足でやって来ました。

篤志寄贈の御厚志に感謝します

3月6日付匿名の義捐金五百円を10日にいただきました。

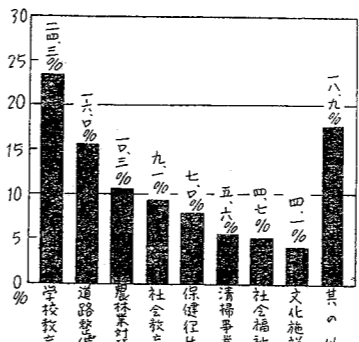
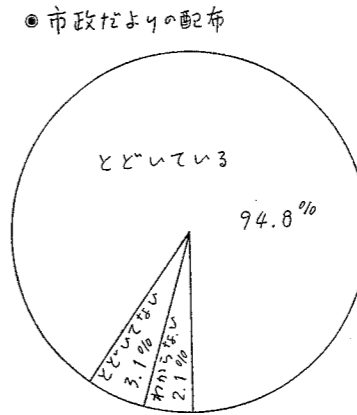
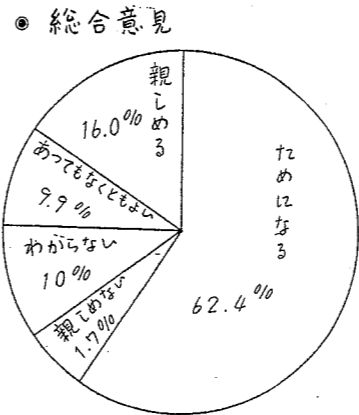
母子寮一同厚く御礼を申し上げます。

匿名による篤志寄贈をくださいました方に紙上より厚くお礼を申し上げます。

(市母子寮長)

『市政だより』の世論調査結果のおしらせ

この調査は毎月発行しての基礎資料の一部を作成するのを目的に...



この調査は毎月発行しての基礎資料の一部を作成するのを目的に...

農地の小作契約書の書替をいたします

昭和三十一年七月農業委員が統合され、白石市農業委員会として今日まで...

お知らせ

個人あてに通知をしますからご指定の場所に必ずご参集ください。...

悪の芽はちいさいうちに 不良化の危険な季節

三月は少年や家庭にとつて喜びや悲しみの多い月で、この喜びや悲しみの多い月で、この喜びや悲しみの多い月で...

子宮癌の話

公立刈田総合病院産婦人科 今野高信

私がこちらの病院に参りましてから六年になり、山間部の地で、人情等悉く私を満足させておられますが、唯一つ当刈田病院内で、あらゆる治療に拘らず一年に二、三人の人が子宮癌で死亡していることは誠に残念なことであります。...



農事メモ

①品種組合せの適正化 ②優良種子の確保採種圃産種子の利用 ③保温折衷苗代、畑苗代による健苗育成...

子宮癌は子宮体部、細い処は子宮頸部と称しており、子宮は解りやすいものと云われますが、癌は子宮体部の癌の約五割を占めており、気の進行の程度によつて...

▼国保だより▲

市国民健康保健に加入している被保険者の皆さんが昭和34年度中にどんな病気に罹ったか、これを分類して多かつた病気の順にお知らせします。

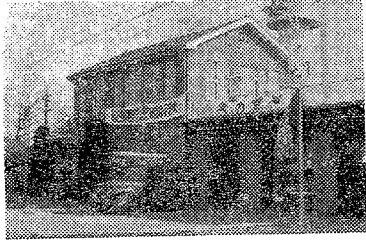
20	19	18	17	16	15	14	13	12	11	10	9	8	7	6	5	4	3	2	1
呼吸器の結核	肺炎	急性細菌性肺炎	急性細菌性肺炎	急性細菌性肺炎	急性細菌性肺炎	急性細菌性肺炎	急性細菌性肺炎	急性細菌性肺炎	急性細菌性肺炎	急性細菌性肺炎	急性細菌性肺炎	急性細菌性肺炎	急性細菌性肺炎	急性細菌性肺炎	急性細菌性肺炎	急性細菌性肺炎	急性細菌性肺炎	急性細菌性肺炎	急性細菌性肺炎
件数	1,234	1,234	1,234	1,234	1,234	1,234	1,234	1,234	1,234	1,234	1,234	1,234	1,234	1,234	1,234	1,234	1,234	1,234	1,234

呼吸器の結核は毎年第一位を占めていますが、前年度より上昇しているのは、おわかれと思いがちな交通事故の防止と対策が重要視されることを期待いたします。

診療を受けるときは必ず被保険者証をご持参下さい。最近被保険者が医療機関（医師等）の診療を受けるに際し、被保険者証を持参せず医療費全額を窓口で支払い、その受領証により市国保に半額請求をする傾向が見うけられますが、新法施行と同時にこの制度は原則的に廃止となつております。利用できないことになり、但し半額請求の場合は止むを得ない事情、例えば旅行先で突発的に発病して医療機関にかゝつたような場合となつております。ご注意ください。

被保険者証の検印はお済みですか。みなさま、すでに市国保だよりでお知らせしました。が、被保険者証の検印を実施しております。ご検印が済みでしょうか。もし検印をお受けにならない方は速かに検印されるようご協力ください。この確認は昭和36年度の

火事は最初の五分間 春の火災予防運動 バケツ一ぱいの水



皆さんの家を持つて居りますバケツ（八立入、八立入）に水を、一ぱい入れて常に火の多く使う場所迄に運ぶ時間を、いくら必要かためして見た方があります。川や池、井戸から汲み上げるのと、水道より汲むのとでは時間の差が、水圧が、この場合水道の水を汲む時間を見ますと、水圧の関係などありますが、八立入れですと一分前後、八立入れですと二十秒から二十五秒位かかります。普通の場合の二十五秒や一分間は何んでもありませんが、予測しないときに起つたり、起こしてはならないので、バケツで一ぱい

昭和三6年度電話新規加入のおしらせ
電報電話局の昭和三6年度電話架設数は60個を予定しております。架設準備の都合もありますので、電話をおかけになりたい方は今すぐ電話局に申込書を出して下さい。用紙は窓口にて備えてあります。現在電話をお待ちの方でも一回線増設なさることをお進めいたします。なお架設に要する費用は次のようになっております。

電話の架設費用

局名	種類	加入料	設備料	債券	計
白石	単独	300	10,000	80,000	90,300
	共同	300	10,000	30,000	40,300
越前川	単独	300	10,000	20,000	30,300
	共同	300	10,000	10,000	20,300

- 電報電話債券は利率が約7.2%で10年後に返済致します。又6ヶ月から途中返済も出来ます。電話の月額はへ払込みの月賦制度を利用できます。詳しくは2901番（無料）へご相談下さい。
 - 架設費用が5万円以上の方は、この中で7回払いの月賦制度を利用できます。詳しくは2901番（無料）へご相談下さい。
- ◇電話の月賦制度を利用しよう◇

水をかけたところ消えそうになつたので、大丈夫と思ひ、再び水を汲んでかけに行つたところ盛んに燃え出たという事例が数多くあります。湿度が低下し乾燥する季節です。風が吹きますので火災が発生しやすいような気象条件になつて居りますので私達は火災期と呼んで居ります。夜間ですと水道の水圧が低下するようです。川や池、井戸などに行くにも前間がかかりますので水をみたり、バケツ一ぱいに入れて常にかつた火を多く使う場所に置き、災害発生の場合落ちついて処置が出来るように、火災期なので防火の準備をしましょう。(消防署)