

白石市政だより

発行所 白石市役所
白企画 白石市橋小路35
TEL 2111

昭和35年5月1日現在
男 22,010人
女 24,033人
計 46,043人
世帯 8,508

5月(卓月) こよみ
1日 メーデー
2日 納税感謝祭
3日 憲法記念日
5日 こどもの日
8日 母の日
10日 愛鳥週間
15日 南蔵王撮影会
28日 南蔵王山開き前夜祭(小原温泉)
29日 第6回蔵王山開き蔵王縦走大会

計量器定期検査は 5月16日から30日まで

計量法(昭和二十六年法)より行われますから計量器(計量器の定期検査を左記に)に基づき、(取引又は証明に使用される計量器)は検査をうけて下さい。

検査すべき計量器
一、長さ計
二、面積計、ものさし類(竹製、鋼製)、大工用曲尺、洋裁用曲尺
三、容積計(布、鋼製)間、なわ、洋裁用布製まき尺、たみ尺、箱尺、折尺(木、鋼製)
四、おもり(秤はかり、台秤はかり等に用いられるもの)
五、分どう(手動天びんと一緒に用いられる)円とう形、板状等あり。

もし検査を受けないで使われておられますと処罰されますので必ず受検されますようお願いいたします。

34年度納税感謝祭

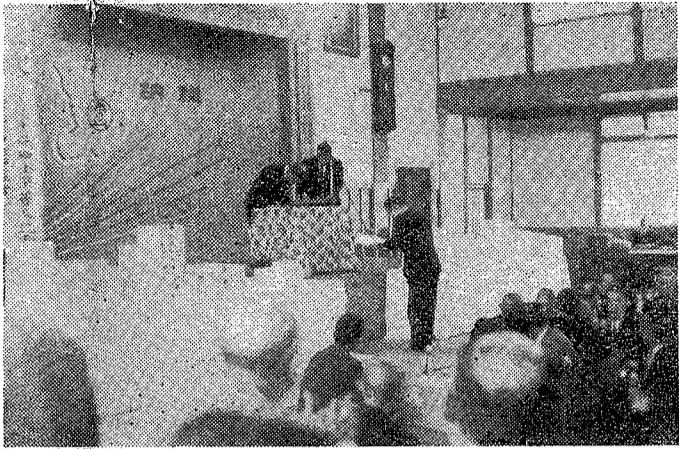
5月2日市公会堂で

昭和三十四年度納税感謝祭が関係者三百数十名出席のうちに五月二日午後一時から市公会堂で盛大に行なわれた。

◎完納自治会協力委員
△越河・二区石川武助、二区村上清八郎、三区永山勇、四区後藤利三郎、五区大槻九区佐藤要一、十区八島義雄、十一区菊地清吉、十二区遠藤栄太郎、▽福岡・沼

昭和三十四年度納税感謝祭が関係者三百数十名出席のうちに五月二日午後一時から市公会堂で盛大に行なわれた。

◎完納自治会協力委員
△越河・二区石川武助、二区村上清八郎、三区永山勇、四区後藤利三郎、五区大槻九区佐藤要一、十区八島義雄、十一区菊地清吉、十二区遠藤栄太郎、▽福岡・沼



【市公会堂における納税感謝祭】

34年度市国保 運営の状況

一、国民健康保険税収入調 (四月三十一日現在)
現年度保険税収入額 一九、五八九、八六〇円
前年度保険税収入額 一八、三二一、三六〇円
過年度収入額 六四五、三八五円 (九、八八%)
収入額計 一八、九六六、七四五円
現年度取納成績 九三、五二%
前年度同期取納成績 九二、八七%
前年度に対する現年度取納成績比較 〇、六五%増
二、医療費支払状況(四月三十一日現在)
現年度分 二五、六七八、九〇四円
過年度分 一、二六五、六八一円
診療所支払分 四〇七、五八八円
療養費四二二、〇一七円
計二七、七三三、一七〇円 (未払金なし)
右のとおり収入と医療費の支払額のみを比較すると収入入のみは、医療費の支払はできません。
さらに昭和三十四年度の会計閉鎖期(五月三十一日)までに医療費の支払は三百五十六万六千円が見込まれておりますので、この差額は国庫補助によって賄われることになっております。
このような現況でありますから、年度当初の金繰は容易ではありません。
とくに本年度四月から新たに補てつ、往診料、葬祭費等も給付の対象となり被保険者の負担増進に努めるよう措置を講じております。
昭和三十五年保険税第一期(暫定賦課)の納期は五月三十一日です。納期は内完納にご協力下さるようお願い致します。
なお白石市自治会地区別保険税完納状況は次のとおりです。

県国保連合会から表彰

納期内七年 福岡芹沢納税組合 連続完納の

去る四月二十一日宮城県(体連)合会理事から表彰され、発展のため、まことに慶賀に堪えません。
みなさまのご理解あるご協力に対し深く感謝申し上げます。本市民健康保険

阿武隈川地区 治山出張所 福岡分室前に開設

県は新しく、白石市福岡長袋字山下(市役所福岡分室前)に阿武隈川地区治山出張所を四月十二日より設け、同日開所式をあげました。
新出張所は、阿武隈川流域の白石、角田、七ヶ宿、蔵王、丸森、大河原、村田、柴田の二市六町を管理し、民有林内の治山事業、測量及び調査設計などが行われます。
なお開所式には三浦知事、伊藤農林部長、今泉大河原農林事務所長、地元官公庁関係者、麻生白石、加藤角田両市長ほか地元町長、議員等が出席し、盛大に挙行されました。



【写真は開所した阿武隈川地区治山出張所】

市自治会別保険税完納調 (35・3・31現在)

地区別	自治会数	完納自治会名	右の数	未完自治会数	備考
白石	22			22	
越河	10	1区より10区まで全地区完納	10		合併以来初完納
斎川	8	1、2、7、8区	4	4	
大平	9	1、8区	2	7	
大鷹沢	12	1区より12区まで全地区完納	12		合併以来6年連続完納
白川	7			7	
福岡	23	芹沢、沼	2	21	
小原	13	大熊、東、猿鼻	3	10	
計	104		33	71	

赤十字募 運動に 協 下さい

五月一日から一ヶ月間全国一斉に赤十字募金運動が行われております。
この運動は赤十字社員、篤志奉仕者、赤十字社員、各自自治会長さん方を中心として行われ、赤十字精神の普及と赤十字事業の充実を目的として非常に広い範囲にわたって行われております。
赤十字のいろ／＼な事業の資金はすべて皆様方の協力でまわっております。
提出される募金によつてまかなわれております。
この募金運動が全国的運動の一環として毎年五月に行われており、当市では皆さまのご協力により毎年目標額達成の好成績をあげておりますことは誠に感謝いたしません。
今年も市の目標額を四十

各地区検査日程

月	日	地区	場所
五	十六	越河	越河小
十七	斎川	斎川小	
十八	大平	大平小	
十九	小原	小原中	
二十			
二十四	南町、田町、本町、中町、寿町、柳町	市公会堂	
二十五	長町、巨理町、西益岡、中益岡		
二十六	清水小路、新町、短ヶ町		
二十七	上郡山、郡山、小倉	大鷹沢分館	
二十八	白川	出張所	
三十	福岡	分室	

八宮など九地区に 農繁季保育所を

農家の皆様、農繁期に入ってお忙しい毎日のこと、存じますが、このお忙しい時期に乳幼児に対する保護も十分でなく、保育に欠けることが多いのであります。
子供達は保護者の手を離れ、危険な状態のまま放置されることがあります。この子供達を収容し、安全に健康に保育するため市全の篤志家のご協力をえて農繁季保育所を開設いたします。一人でも多くご利用願います。
保育についてはすべて料です。お気軽に子供さん保育所に安心して毎日の

第6回 南蔵王山開き

今年から全蔵王縦走も

南蔵王山開きは今年で六回を重ねることになり、残り一週間の会期で県と白石市の共催で行われる。

今年は何年行われなかった南蔵王山開き、仙形山、山形県...

四月十六日から二十二日、一週間の会期で県と白石市の共催で行われる。第二回全日本コケシコンクール開催風景

全国から粒揃いの出品 全日本こけしコンクール 盛況裡に終わる

並びに販路の開拓など、こけし振興を図るため、この催しであり本年はその内容に...



【第二回全日本コケシコンクール会場風景】

(2)5月29日(日) 集団登山...

(3)5月30日(月) 山形山開き...

(4)5月31日(火) 山形山開き...

(5)6月1日(水) 山形山開き...

(6)6月2日(木) 山形山開き...

(7)6月3日(金) 山形山開き...

(8)6月4日(土) 山形山開き...

(9)6月5日(日) 山形山開き...

(10)6月6日(月) 山形山開き...

(11)6月7日(火) 山形山開き...

(12)6月8日(水) 山形山開き...

(13)6月9日(木) 山形山開き...

(14)6月10日(金) 山形山開き...

(15)6月11日(土) 山形山開き...

(16)6月12日(日) 山形山開き...

(17)6月13日(月) 山形山開き...

(18)6月14日(火) 山形山開き...

(19)6月15日(水) 山形山開き...

(20)6月16日(木) 山形山開き...

(21)6月17日(金) 山形山開き...

(22)6月18日(土) 山形山開き...

(23)6月19日(日) 山形山開き...

(24)6月20日(月) 山形山開き...

(25)6月21日(火) 山形山開き...

(26)6月22日(水) 山形山開き...

(27)6月23日(木) 山形山開き...

(28)6月24日(金) 山形山開き...

(29)6月25日(土) 山形山開き...

(30)6月26日(日) 山形山開き...

(31)6月27日(月) 山形山開き...

(32)6月28日(火) 山形山開き...

(33)6月29日(水) 山形山開き...

(34)6月30日(木) 山形山開き...

最も多数参加して多くの優者も受賞した。白石市観光課長、白石市長の式辞に続いて...

国保被保険者 加入届について 社会保険加入、転出、死亡、生活保護開始のときは...

注射は 医師の指示をうけてから 医師の指示をうけないで保健婦等に注射をさせるよう...

お互いにきまりを守り 正しく通行しましょう 道路を利用するすべての正しく歩く運動...

春季交通安全運動 5月16日から25日まで 交通安全の周知徹底...

農繁期の食事のあり方 農繁期は心身ともに極度に疲弊し、生活規制は破れ、食生活も大きく簡素化...

農繁期の食事のあり方 (2) 農繁期の食事に必要な栄養素は、肉類、魚類、卵、大豆、乳類、小麦粉...

農繁期の食事のあり方 (3) 農繁期の食事に必要な栄養素は、野菜類、果物類、豆類、油脂類...

農繁期の食事のあり方 (4) 農繁期の食事に必要な栄養素は、調味料類、嗜好品類...

農繁期の食事のあり方 (5) 農繁期の食事に必要な栄養素は、水分類...

交通事故月別発生状況表 (1月~4月) 白石署管内

Table with columns for Year (昭和34年, 昭和35年), Month, and Accident statistics (件数, 死者, 傷者, 物損).

(註) 昭和34年の死者(2)は即死でないもの物損の単位は1,000円

腸・パラチルス 予防接種のお知らせ

市では今年も予防接種法(四)追加接種者、五円にもとづいて定期腸チルス、当日申受けます。

期日及び場所 第一回 6月1日 5月31日 5月30日 第二回 6月8日 6月7日 6月6日...

腸・パラチルス 予防接種のお知らせ (2) 接種を受ける者 (1) 接種を受ける者は...