



行所 所室
白 市 審 議
企 画 審 議
白 石 市 校 小 路 35
TEL 2 1 1 1

Table with population statistics for February 1, 1935. Includes categories for total population, males, females, and households.

市議会定例会

提出議案二十七件議決

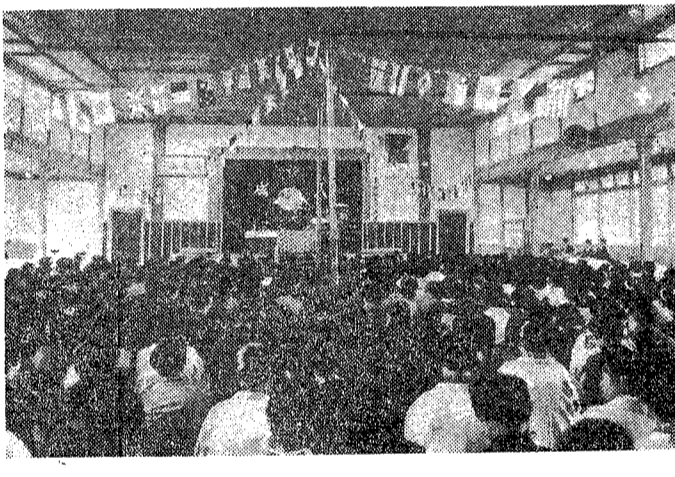
一月二十一日閉会

十二月定例 第四号 過年度単独災害復旧事業費起債について... 第五号 公営住宅建設事業費起債について... 第六号 都市計画事業費起債について...

自治功労者百十名に 感謝状並びに記念品贈呈

市では、一月十四日白石市公会堂で自治功労者感謝状贈呈式を行い、昭和二十九年四月町村合併により...

昭和33年度各種会計決算認定 総額 三〇八、九四九千円 昭和三十三年度各種会計決算認定...



民生事業功労者に 感謝状を伝達

成人式 市公会堂で... 昭和三十五年の成人式は一月十五日成人の日...

赤痢患者発生 防疫対策本部を設置 市民のみなさまにご協力を

Table showing cholera statistics for February 15, 1935. Columns include 'Inpatient' (入院), 'Outpatient' (退院), and 'Total' (累計) for various categories.

赤痢患者発生 防疫対策本部を設置 市民のみなさまにご協力を... 一月二十日福岡本細野部署に「赤痢」患者が発生...

昭和三十三年度各種会計決算認定 総額 三〇八、九四九千円... 昭和三十三年度各種会計決算認定...

白石市のあゆみ (一)

一、白石市の誕生

白石市は、昭和二十九年四月、白石町、越河町、斎川町、大平村、大鷹沢村、白川村、福岡村の一町六村が合併して市制を施行し、白石市として誕生した。

二、刈田四郷時代の白石

十四代 天皇の養子 二年冬、刈田を置くとある。刈田と考へると、この時代に郡司行政として独立したものと考へられる。

三田 (七ヶ宿、小原) 坂田 (白石、白川、大鷹沢) 刈田 (刈田、宮田) 宮田 (宮田、宮田) 宮田 (宮田、宮田)

三、藩政時代の白石

1. 片倉氏時代まで
白石は、前記の通り、刈田の中心地であったが、天正十九年白石若狭の家臣堀田兵衛景綱が當時の築城文化を取り入れた城の面目を新たにし、城代として居城し、太田秀吉時代には上杉景勝の家臣甘糟備後がその城代として居城し、その後伊達政宗が所領するところとなつたが、太田秀吉の没後、伊達政宗の命で、白石を没収され、白石は、伊達氏領の地となつた。

四、明治維新当時の白石

明治十五年將軍慶喜の大政奉還より、続いて戊申の徳川十五代將軍慶喜の大政奉還より、続いて戊申の...

五、廃藩置縣と白石

明治維新成るや、旧片倉氏所領は白石町と称せられたが、明治十二年宮城県設置と共にここに編入された。

教育委員会だより

一、現在工事中の大小小学校給食室も工事の九〇%を完了し、近日中に完全給食を期するに努めています。

高血圧の知識と予防について

高血圧は、血圧が高くなり、血管が縮み、心臓が負担をかける状態です。予防には、塩分を控え、適度な運動をすることが大切です。

白石幼稚園入園募集

白石幼稚園入園募集に関する詳細情報は、園舎の裏面に掲載されています。

地区別	調定額	収納額	収納率	前年度前期率	4期前納額
白石	5,775,990	4,951,210	85.7	82.4	35,690
越河	1,071,140	1,008,130	94.1	93.2	51,400
斎川	717,060	663,580	92.5	84.1	5,600
大平	849,810	790,900	93.0	88.7	17,540
大鷹沢	1,189,980	1,114,320	93.6	84.4	110,390
白川	1,068,440	973,110	91.0	84.5	11,260
福岡	2,832,960	2,403,120	84.8	77.9	48,090
小原	1,146,860	967,530	84.3	75.4	770
計	14,652,240	12,871,900	87.8	81.8	280,740
前年同期成績	13,813,600	11,311,543			206,040

白石幼稚園入園募集

入園の募集期間は、昭和35年2月15日から2月20日までです。

入園の条件として、年齢が3歳から満5歳未満であることが必要です。

昭和三十四年度国民健康保険税収納成績について

昭和三十四年度の年納額は前年度に比べて増加しました。

白石幼稚園入園募集

入園の募集期間は、昭和35年2月15日から2月20日までです。

入園の条件として、年齢が3歳から満5歳未満であることが必要です。

白石幼稚園入園募集

入園の募集期間は、昭和35年2月15日から2月20日までです。

白石幼稚園入園募集

入園の募集期間は、昭和35年2月15日から2月20日までです。

入園の条件として、年齢が3歳から満5歳未満であることが必要です。