

## 除染をどのように進めていくの？

☎放射能対策室 ☎25-3720

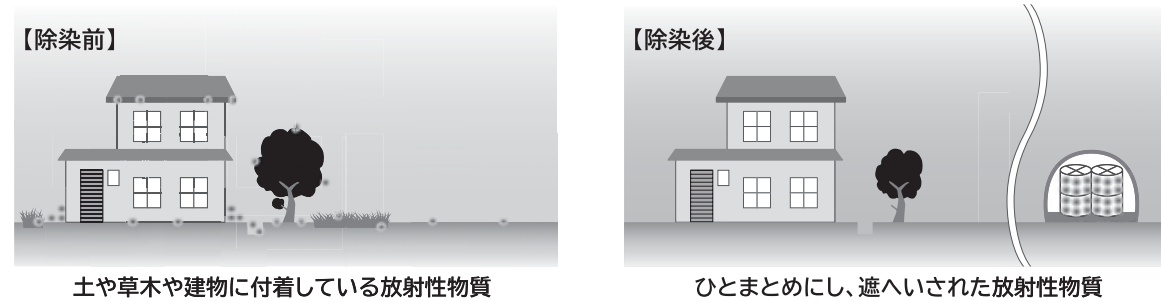
年間追加被ばく線量は1ミリシーベルト以下を目標にします。

本市はこれまで、放射能汚染への市民の皆さまの不安を少しでも払拭するために、放射線測定機器の貸し出しや農林産物の放射能測定などを行ってきました。これからは、これまでの取り組みを継続するとともに、「白石市除染方針」に基づき、市民の皆さまの安心できる生活のために、子どもの生活環境を最優先にしながら除染を進めていきます。なお、除染方針に基づき、「白石市除染実施計画」を平成24年3月中に策定することを目指し、市民の皆さまに公開するとともに、除染を迅速に実施するため、地区ごとに「住民説明会」を開催していきます。

## 除染にはどのような効果があるの？

除染により、皆さまの周りの放射性物質を取り除き、それを遮へいすることで、皆さまの受ける放射線量を少なくできます。

福島第一原発の事故により、大気中に放出された放射性物質が、雨などにより地上に降下し、皆さまの周りの土や草木、建物に付着しています。除染により、それらの汚染された土や草木などを取り除くことができます。さらに、取り除いた土や草木を外部への影響がないよう遮へいすることで、皆さまの受ける放射線量を減らすことができます。



### 放射線とはどんなもの？

放射線は光のようなもので、目には見えませんが、物質を通り抜ける性質や原子を電離する性質を持っています。電球に例えると、放射線は光、放射能は光を出す能力であり、放射能を持つ物質が放射性物質です。

<ベクレル (Bq)>  
放射性物質が放射線を出す能力 (放射能) を表す単位

<シーベルト (Sv)>  
人の体が放射線を受けた時の影響を表す単位

<カンデラ (cd)>  
光の強さ (電球が光を出す能力) を表す単位

<ルクス (lx)>  
光を受けた面の明るさを表す単位

### 放射線量を低減するための方法は？

**取り除く**  
例) 表土の削り取り／枝葉の除去／落ち葉の除去／洗浄 等

**遮る**  
例) 土やコンクリートで囲む／表土と下層の土の入れ替え 等

**遠ざける**  
例) 立ち入り禁止 等

提供：環境省

## 農林畜産物のこれまで、これから

☎農林課 ☎22-1253

原木しいたけ（露地）は国から出荷停止指示が出されています

- 平成23年 5月18日** 県内の一部で牧草から暫定許容値を超えるセシウムが検出され、乳用牛・肥育牛への給与を自粛。
- 6月17日** 牧草のセシウムが暫定許容値内（40ベクレル/kg）となり、乳用牛・肥育牛への給与の自粛を解除。
- 7月15日** 県内一部で平成22年産の稲わらから暫定許容値を超えるセシウムが検出され、県内全体ですべての牛への給与を自粛。
- 9月2日** 旧市町村単位8カ所で予備調査（坪刈り形式）。調査の結果、旧斎川村の玄米から50ベクレル/kgのセシウムが検出された。その他の地区は不検出で、すべての地区で暫定許容値を下回った。
- 9月12日～16日** 旧市町村単位を基準に15カ所で本調査（全面刈り取り）。旧越河村の玄米から101.6ベクレル/kgのセシウムが検出された。その他の地区は不検出で、すべての地区で暫定許容値を下回り、出荷制限解除となった。  
※セシウムが検出された玄米を白米にし、市で精密検査を行った結果、不検出であった。
- 10月12日** 市内平成23年産の稲わらの検査終了。セシウムは不検出で、すべての牛への給与が可能となった。
- 1月16日** 原木しいたけ（露地）から国の暫定規制値を超えるセシウムが検出され、国から出荷停止の指示。

本年の稲作はすべての作付け水田を対象にカリ肥料の配布を予定しています

本市農業の基幹である水稲は、より安全な米を生産するために、土壌に蓄積したセシウムの吸収抑制剤として効果を発揮するカリ肥料を、水稲作付け農家全戸に無償配布した上で散布を依頼し、セシウム不検出を目指します。また、農作物の安全性を検証するため、放射能検査員を配置し、市内で生産された農作物の放射能検査を行い、公開していきます。なお、カリウム購入の市費分は、東京電力へ補償を求めています。

☎水道事業所 ☎25-5522

1月から毎月1回、水道水・自己水源（二ッ森水源、三住簡易水道、湯元簡易水道、下戸沢簡易水道、上戸沢簡易水道）の放射能測定を行い、市ホームページなどで公開しています。 ※2月10日の測定結果は放射性物質不検出。

【白石市農産物調査結果】

検査機関：放射能対策室 単位：ベクレル/Kg

採取日	採取場所	品目	放射性ヨウ素	放射性セシウム	
平成24年1月19日	露地	白石	へそ大根	不検出	不検出
		大平		不検出	不検出
		大鷹沢	切り干し大根	不検出	不検出
		白川		不検出	不検出
2月8日	露地	越河	へそ大根	不検出	不検出
2月9日	ハウス	大平	原木しいたけ	不検出	60.7
2月16日	ハウス	白川	原木しいたけ	不検出	不検出

検査機関：(財)宮城県公衆衛生協会 単位：ベクレル/Kg

採取日	採取場所	品目	放射性ヨウ素	放射性セシウム	
平成23年11月29日	露地	越河	にんじん	不検出	不検出
		白石		不検出	0.6
		越河	ブロッコリー	不検出	2.4
		福岡八宮		不検出	不検出
		大平中目	里芋	不検出	1.1
		福岡深谷		不検出	1.6
		斎川	キャベツ	不検出	不検出
		白石		不検出	不検出
		大平中目	大根	不検出	不検出
		福岡八宮		不検出	不検出
		大鷹沢大町	白菜	不検出	不検出
		白石		不検出	不検出
		大鷹沢三沢	ねぎ	不検出	不検出
		福岡八宮		不検出	不検出
		斎川	小松菜	不検出	不検出
		白石		不検出	不検出
		福岡八宮	豚肉	不検出	不検出
白川	不検出	不検出			

検査機関：宮城県産業技術総合センター 実施機関：宮城県 単位：ベクレル/Kg

採取日	採取場所	品目	放射性ヨウ素	放射性セシウム	
2月13日	露地	福岡八宮	ちぢみゆきな	不検出	不検出

※食品衛生法に基づく食品中の放射性物質の暫定規制値（農産物）  
放射能ヨウ素2,000、放射能セシウム500

給食の使用食材の放射能測定を実施しています

☎保育園給食：子ども家庭課 ☎22-1363  
学校給食：学校給食センター ☎25-0685

1月から保育園給食と学校給食の使用食材の放射能測定を行い、市ホームページなどで公開しています。食材は、国から出荷制限が出ている産地からは購入していません。