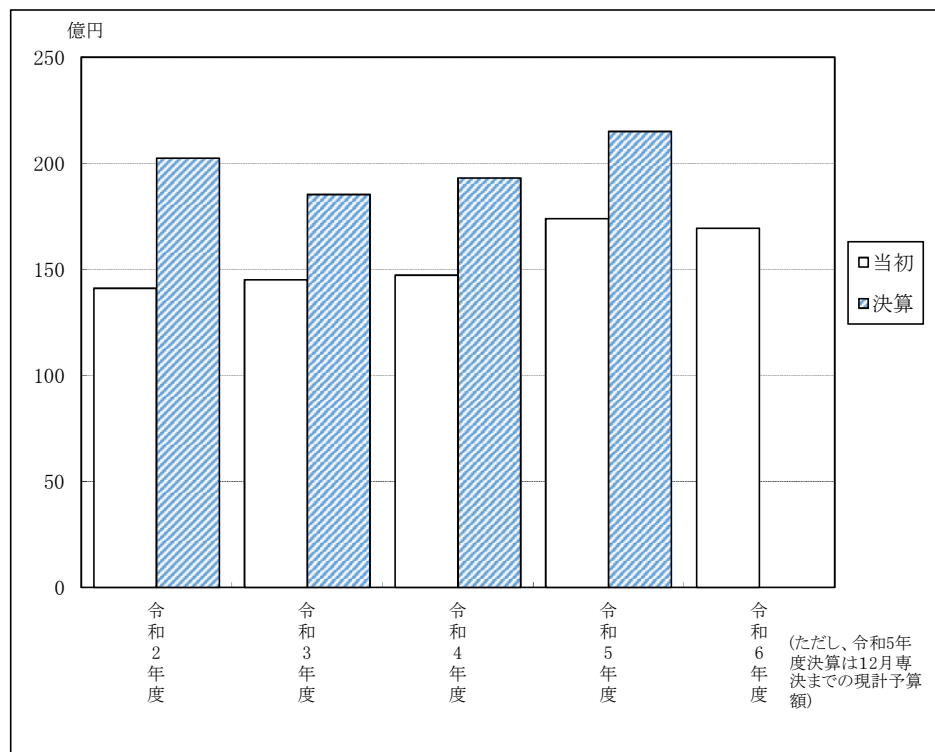


令和6年度当初予算関係

参考資料

### 1 市 財 政 の 推 移



### 2 実 質 収 支 の 推 移

(単位:千円)

区分	令和元年度	令和2年度	令和3年度	令和4年度
歳入総額	15,795,148	20,914,616	19,441,861	19,849,240
歳出総額	15,126,392	20,238,026	18,524,672	19,272,177
差引額	668,756	676,590	917,189	577,063
翌年度に繰り越すべき財源	196,786	172,845	281,452	177,625
実質収支	471,970	503,745	635,737	399,438

### 3 歳入款別対前年度比較表

(単位:千円)

区分 款 別	令和6年度		令和5年度		比較増減	
	当初予算額 (A)	構成比 %	当初予算額 (B)	構成比 %	(A)-(B)	増減率 %
1 市 税	3,924,390	23.18	4,033,236	23.19	△108,846	△2.70
2 地 方 譲 与 税	213,811	1.26	198,317	1.14	15,494	7.81
3 利 子 割 交 付 金	700	0.00	700	0.00	0	0.00
4 配 当 割 交 付 金	7,900	0.05	14,400	0.08	△6,500	△45.14
5 株 式 等 譲 渡 所 得 割 交 付 金	8,600	0.05	4,100	0.02	4,500	109.76
6 法 人 事 業 税 交 付 金	62,400	0.37	60,700	0.35	1,700	2.80
7 地 方 消 費 税 交 付 金	759,800	4.49	830,400	4.77	△70,600	△8.50
8 ゴ ル フ 場 利 用 税 交 付 金	6,300	0.04	6,200	0.04	100	1.61
9 環 境 性 能 割 交 付 金	21,200	0.12	11,700	0.07	9,500	81.20
10 地 方 特 例 交 付 金	146,000	0.86	24,500	0.14	121,500	495.92
11 地 方 交 付 税	4,250,000	25.11	4,250,000	24.43	0	0.00
12 交 通 安 全 対 策 特 別 交 付 金	2,800	0.02	3,100	0.02	△300	△9.68
13 分 担 金 及 び 負 担 金	58,599	0.35	58,777	0.34	△178	△0.30
14 使 用 料 及 び 手 数 料	163,881	0.97	160,878	0.93	3,003	1.87
15 国 庫 支 出 金	2,384,304	14.09	2,463,499	14.16	△79,195	△3.21
16 県 支 出 金	948,517	5.60	895,930	5.15	52,587	5.87
17 財 産 収 入	33,449	0.20	16,186	0.09	17,263	106.65
18 寄 附 金	404,003	2.39	500,004	2.88	△96,001	△19.20
19 繰 入 金	2,124,169	12.55	2,157,752	12.41	△33,583	△1.56
20 繰 越 金	1	0.00	1	0.00	0	0.00
21 諸 収 入	552,147	3.26	513,170	2.95	38,977	7.60
22 市 債	852,800	5.04	1,189,900	6.84	△337,100	△28.33
歳 入 合 計	16,925,771		17,393,450		△467,679	△2.69

4 歳出款別対前年度比較表

(単位:千円)

区 分 款 別	令和6年度		令和5年度		比較増減	
	当初予算額 (A)	構成比 %	当初予算額 (B)	構成比 %	(A)-(B)	増減率 %
1 議 会 費	158,130	0.94	157,290	0.90	840	0.53
2 総 務 費	2,407,309	14.22	3,044,350	17.50	△637,041	△20.93
3 民 生 費	5,429,735	32.08	5,309,364	30.53	120,371	2.27
4 衛 生 費	2,127,820	12.57	2,379,053	13.68	△251,233	△10.56
5 労 働 費	1,617	0.01	1,617	0.01	0	0.00
6 農 林 水 産 業 費	318,870	1.88	283,739	1.63	35,131	12.38
7 商 工 費	422,010	2.49	404,739	2.33	17,271	4.27
8 土 木 費	2,743,951	16.21	2,728,639	15.69	15,312	0.56
9 消 防 費	511,431	3.02	494,813	2.84	16,618	3.36
10 教 育 費	1,482,426	8.76	1,299,086	7.47	183,340	14.11
11 災 害 復 旧 費	3,026	0.02	3,013	0.02	13	0.43
12 公 債 費	1,304,001	7.71	1,271,856	7.31	32,145	2.53
13 予 備 費	15,445	0.09	15,891	0.09	△446	△2.81
歳 出 合 計	16,925,771		17,393,450		△467,679	△2.69

5 歳出性質別対前年度比較表

(単位:千円)

区 分 性 質 別	令和6年度		令和5年度		比較増減	
	当初予算額 (A)	構成比 %	当初予算額 (B)	構成比 %	(A)-(B)	増減率 %
1 人 件 費	2,957,597	17.47	3,396,641	19.53	△439,044	△12.93
2 物 件 費	2,700,516	15.96	2,923,991	16.81	△223,475	△7.64
3 維 持 補 修 費	192,707	1.14	199,144	1.14	△6,437	△3.23
4 扶 助 費	2,798,528	16.53	2,721,330	15.65	77,198	2.84
5 補 助 費 等	2,019,221	11.93	2,108,978	12.12	△89,757	△4.26
6 投 資 的 経 費	2,205,714	13.03	2,148,813	12.36	56,901	2.65
(1) 普 通 建 設 事 業 費	2,202,688	13.01	2,145,800	12.34	56,888	2.65
(2) 災 害 復 旧 費	3,026	0.02	3,013	0.02	13	0.43
7 公 債 費	1,304,001	7.70	1,271,856	7.31	32,145	2.53
8 積 立 金	127,728	0.76	19,969	0.11	107,759	539.63
9 出 資 金	735,260	4.34	571,640	3.29	163,620	28.62
10 貸 付 金	265,251	1.57	462,251	2.66	△197,000	△42.62
11 繰 出 金	1,603,803	9.48	1,552,946	8.93	50,857	3.27
12 予 備 費	15,445	0.09	15,891	0.09	△446	△2.81
歳 出 合 計	16,925,771		17,393,450		△467,679	△2.69

令和6年度一般会計性質別調べ

(単位:千円)

款別 性質区分	1 議会費	2 総務費	3 民生費	4 衛生費	5 労働費	6 農林水産業費	7 商工費	8 土木費	9 消防費	10 教育費	11 災害復旧費	12 公債費	13 予備費	合計
1 人件費	143,077	1,072,306	656,837	184,410		115,607	56,065	115,888	88,318	525,089				2,957,597
2 物件費	13,249	981,356	282,830	435,692		36,026	31,439	97,115	23,265	799,544				2,700,516
3 維持補修費		19,156	3,189	1,028		16,160	2,399	134,830	1,246	14,699				192,707
4 扶助費		5,520	2,729,788	21,039		480	420	2,355	480	38,446				2,798,528
5 補助費等	1,804	159,511	108,441	1,058,393	1,617	106,589	54,086	112,786	371,428	44,566				2,019,221
6 普通建設事業		56,868	44,670	8,847		34,284	12,600	1,959,320	26,694	59,405				2,202,688
(1) 補助事業				8,247		19,569		1,483,499						1,511,315
(2) 単独事業		56,868	44,670	600		14,715	12,600	475,821	26,694	59,405				691,373
7 災害復旧事業											3,026			3,026
(1) 補助事業														
(2) 単独事業											3,026			3,026
8 公債費												1,304,001		1,304,001
9 積立金		112,592	664			9,724	1	4,070		677				127,728
10 出資金				418,411				316,849						735,260
11 貸付金			251				265,000							265,251
12 繰出金			1,603,065					738						1,603,803
13 予備費													15,445	15,445
計	158,130	2,407,309	5,429,735	2,127,820	1,617	318,870	422,010	2,743,951	511,431	1,482,426	3,026	1,304,001	15,445	16,925,771