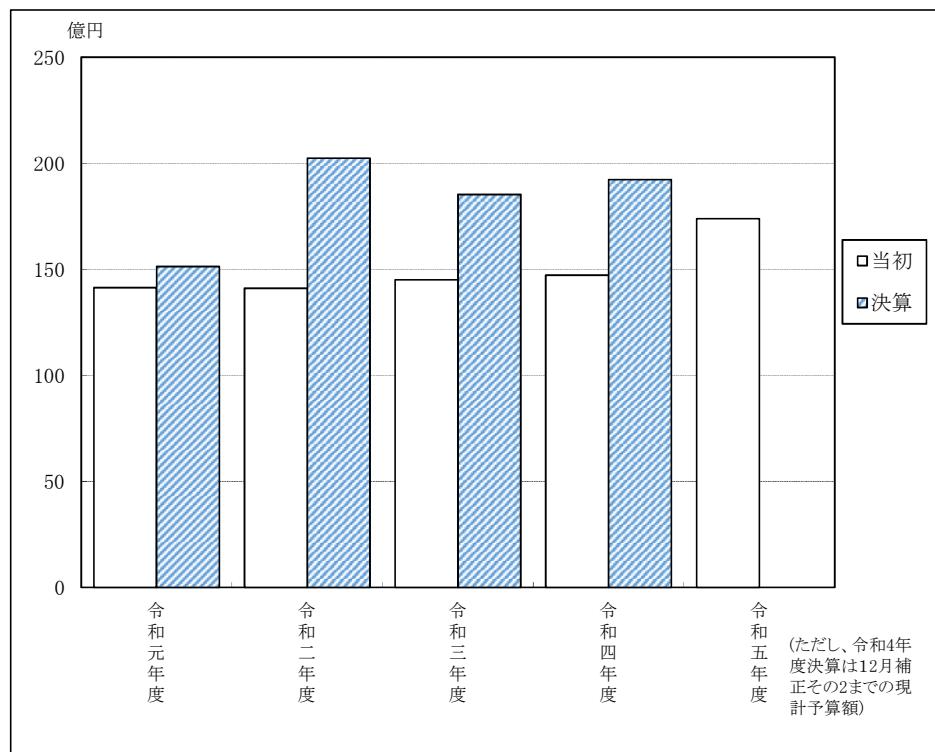


令和5年度当初予算関係

参考資料

1 市財政の推移



2 実質収支の推移

(単位:千円)

区分	年度	平成30年度	令和元年度	令和2年度	令和3年度
歳入総額		15,348,157	15,795,148	20,914,616	19,441,861
歳出総額		14,944,174	15,126,392	20,238,026	18,524,672
差引額		403,983	668,756	676,590	917,189
翌年度に繰り越すべき財源		46,514	196,786	172,845	281,452
実質収支		357,469	471,970	503,745	635,737

3 歳入款別対前年度比較表

(単位:千円)

区分 款別	令和5年度		令和4年度		比較増減	
	当初予算額 (A)	構成比 %	当初予算額 (B)	構成比 %	(A)-(B)	増減率 %
1 市 税	4,033,236	23.19	3,904,988	26.53	128,248	3.28
2 地方譲与税	198,317	1.14	203,417	1.38	△5,100	△2.51
3 利子割交付金	700	0.00	1,200	0.01	△500	△41.67
4 配当割交付金	14,400	0.08	8,200	0.06	6,200	75.61
5 株式等譲渡所得割交付金	4,100	0.02	8,100	0.05	△4,000	△49.38
6 法人事業税交付金	60,700	0.35	64,100	0.44	△3,400	△5.30
7 地方消費税交付金	830,400	4.77	776,200	5.27	54,200	6.98
8 ゴルフ場利用税交付金	6,200	0.04	5,800	0.04	400	6.90
9 環境性能割交付金	11,700	0.07	25,000	0.17	△13,300	△53.20
10 地方特例交付金	24,500	0.14	21,000	0.14	3,500	16.67
11 地方交付税	4,250,000	24.43	4,250,000	28.87	0	0.00
12 交通安全対策特別交付金	3,100	0.02	3,700	0.02	△600	△16.22
13 分担金及び負担金	58,777	0.34	58,428	0.40	349	0.60
14 使用料及び手数料	160,878	0.93	156,183	1.06	4,695	3.01
15 国庫支出金	2,463,499	14.16	2,097,325	14.25	366,174	17.46
16 県支出金	895,930	5.15	901,285	6.12	△5,355	△0.59
17 財産収入	16,186	0.09	13,609	0.09	2,577	18.94
18 寄附金	500,004	2.88	500,004	3.40	0	0.00
19 繰入金	2,157,752	12.41	638,990	4.34	1,518,762	237.68
20 繰越金	1	0.00	1	0.00	0	0.00
21 諸収入	513,170	2.95	494,620	3.36	18,550	3.75
22 市債	1,189,900	6.84	588,100	4.00	601,800	102.33
歳入合計	17,393,450		14,720,250		2,673,200	18.16

4 歳出款別対前年度比較表

(単位:千円)

区 分 款 別	令和5年度		令和4年度		比較増減	
	当初予算額 (A)	構成比 %	当初予算額 (B)	構成比 %	(A)-(B)	増減率 %
1 議 会 費	157,290	0.90	164,990	1.12	△7,700	△4.67
2 総 務 費	3,044,350	17.50	2,352,888	15.98	691,462	29.39
3 民 生 費	5,309,364	30.53	5,226,589	35.51	82,775	1.58
4 衛 生 費	2,379,053	13.68	1,914,606	13.01	464,447	24.26
5 労 働 費	1,617	0.01	1,617	0.01	0	0.00
6 農 林 水 産 業 費	283,739	1.63	332,351	2.26	△48,612	△14.63
7 商 工 費	404,739	2.33	418,850	2.84	△14,111	△3.37
8 土 木 費	2,728,639	15.69	1,362,864	9.26	1,365,775	100.21
9 消 防 費	494,813	2.84	503,931	3.42	△9,118	△1.81
10 教 育 費	1,299,086	7.47	1,196,127	8.13	102,959	8.61
11 災 害 復 旧 費	3,013	0.02	2,991	0.02	22	0.74
12 公 債 費	1,271,856	7.31	1,227,087	8.34	44,769	3.65
13 予 備 費	15,891	0.09	15,359	0.10	532	3.46
歳 出 合 計	17,393,450		14,720,250		2,673,200	18.16

5 歳出性質別対前年度比較表

(単位:千円)

区 分 性 質 別	令和5年度		令和4年度		比較増減	
	当初予算額 (A)	構成比 %	当初予算額 (B)	構成比 %	(A)-(B)	増減率 %
1 人 件 費	3,396,641	19.53	2,789,850	18.95	606,791	21.75
2 物 件 費	2,923,991	16.81	2,705,565	18.38	218,426	8.07
3 維 持 補 修 費	199,144	1.14	134,185	0.91	64,959	48.41
4 扶 助 費	2,721,330	15.65	2,789,124	18.95	△67,794	△2.43
5 補 助 費 等	2,108,978	12.12	1,497,642	10.17	611,336	40.82
6 投 資 的 経 費	2,148,813	12.36	939,098	6.38	1,209,715	128.82
(1) 普通建設事業費	2,145,800	12.34	936,107	6.36	1,209,693	129.23
(2) 災 害 復 旧 費	3,013	0.02	2,991	0.02	22	0.74
7 公 債 費	1,271,856	7.31	1,227,087	8.34	44,769	3.65
8 積 立 金	19,969	0.11	131,104	0.89	△111,135	△84.77
9 出 資 金	571,640	3.29	698,009	4.74	△126,369	△18.10
10 貸 付 金	462,251	2.66	263,251	1.79	199,000	75.59
11 繰 出 金	1,552,946	8.93	1,529,976	10.39	22,970	1.50
12 予 備 費	15,891	0.09	15,359	0.11	532	3.46
歳 出 合 計	17,393,450		14,720,250		2,673,200	18.16

令和5年度一般会計性質別調べ

(単位:千円)

款別 性質区分	1 議会費	2 総務費	3 民生費	4 衛生費	5 労働費	6 農林水産業費	7 商工費	8 土木費	9 消防費	10 教育費	11 災害復旧費	12 公債費	13 予備費	合計
1 人件費	146,928	1,595,446	624,315	185,268		103,173	53,846	122,518	86,052	479,095				3,396,641
2 物件費	8,715	1,200,056	342,998	414,871		44,497	32,111	152,396	21,165	707,182				2,923,991
3 維持補修費		10,372	2,966	3,448		8,481	1,220	157,588	1,247	13,822				199,144
4 扶助費		7,500	2,649,409	22,932		330	420	2,235	480	38,024				2,721,330
5 補助費等	1,647	170,501	110,083	1,165,805	1,617	97,107	52,141	110,203	361,926	37,948				2,108,978
6 普通建設事業		53,193	26,470	8,847		22,456	3,000	1,984,896	23,943	22,995				2,145,800
(1) 補助事業				8,247		14,193		1,723,730						1,746,170
(2) 単独事業		53,193	26,470	600		8,263	3,000	261,166	23,943	22,995				399,630
7 災害復旧事業											3,013			3,013
(1) 補助事業														
(2) 単独事業											3,013			3,013
8 公債費												1,271,856		1,271,856
9 積立金		7,282	664			7,695	1	4,307		20				19,969
10 出資金				377,882				193,758						571,640
11 貸付金			251	200,000			262,000							462,251
12 繰出金			1,552,208					738						1,552,946
13 予備費													15,891	15,891
計	157,290	3,044,350	5,309,364	2,379,053	1,617	283,739	404,739	2,728,639	494,813	1,299,086	3,013	1,271,856	15,891	17,393,450