

【銭坂溜池 ハザードマップ】

このマップは、銭坂溜池が決壊してから、10分後・20分後・30分後の浸水想定区域と、**60分間での最大水深を表しています。**
(30分後以降、浸水想定区域に変化はありません。)

⚠このマップは、銭坂溜池が**決壊した場合に限定し**、どのような被害となるかを想定したもので、異常気象による周辺地域の河川や水路の氾濫等は考慮していません。よって、実際の浸水区域は、ため池の貯水量、堤体の被害の程度、周辺の土地利用の変化、河川や水路の氾濫等により、異なる可能性があります。

【ため池諸元】

ため池名称: 銭坂溜池

- ① 堤防の高さ: 3.5m
- ② 堤防の長さ: 98.0m
- ③ 総貯水量: 5,000m³

【道路区分】

- 東北自動車道
- 国道

【緊急連絡先】

白石市役所
建設部 建設課
☎0224-22-1326

製作: 白石市
(背景図: 宮城県土地改良事業団連合会)

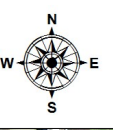


銭坂溜池 ハザードマップ

浸水想定区域図 (60分)

【A1 S=1/2,000】

【A3 S=1/4,000】



● 大平5区集会所

● 大平6区集会所

銭坂溜池

決壊10分後

決壊20分後

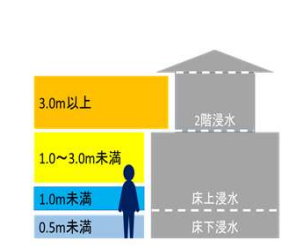
決壊30分後

決壊10分後

【地図凡例】

- 一時避難場所
 - E4 東北自動車道
 - 国道
 - 流水方向
 - 決壊〇〇分後
- ため池が決壊してから〇〇分後の浸水ライン

【浸水深の目安】



【浸水深】

- 5.0m以上
- 3.0~5.0m
- 2.0~3.0m
- 1.0~2.0m
- 0.5~1.0m
- 0.2~0.5m
- 0.2m未満

● 中齋川転作
研修センター

【銭坂溜池 ハザードマップ】

このマップは、銭坂溜池が決壊してから、10分後・20分後・30分後の浸水想定区域と、**60分間での最大水深を表しています。**
(30分後以降、浸水想定区域に変化はありません。)

⚠このマップは、銭坂溜池が**決壊した場合に限定し**、どのような被害となるかを想定したもので、異常気象による周辺地域の河川や水路の氾濫等は考慮していません。よって、実際の浸水区域は、ため池の貯水量、堤体の被害の程度、周辺の土地利用の変化、河川や水路の氾濫等により、異なる可能性があります。

【ため池諸元】

ため池名称: 銭坂溜池

- ① 堤防の高さ: 3.5m
- ② 堤防の長さ: 98.0m
- ③ 総貯水量: 5,000m³

【道路区分】

- 東北自動車道
- 国道

【緊急連絡先】

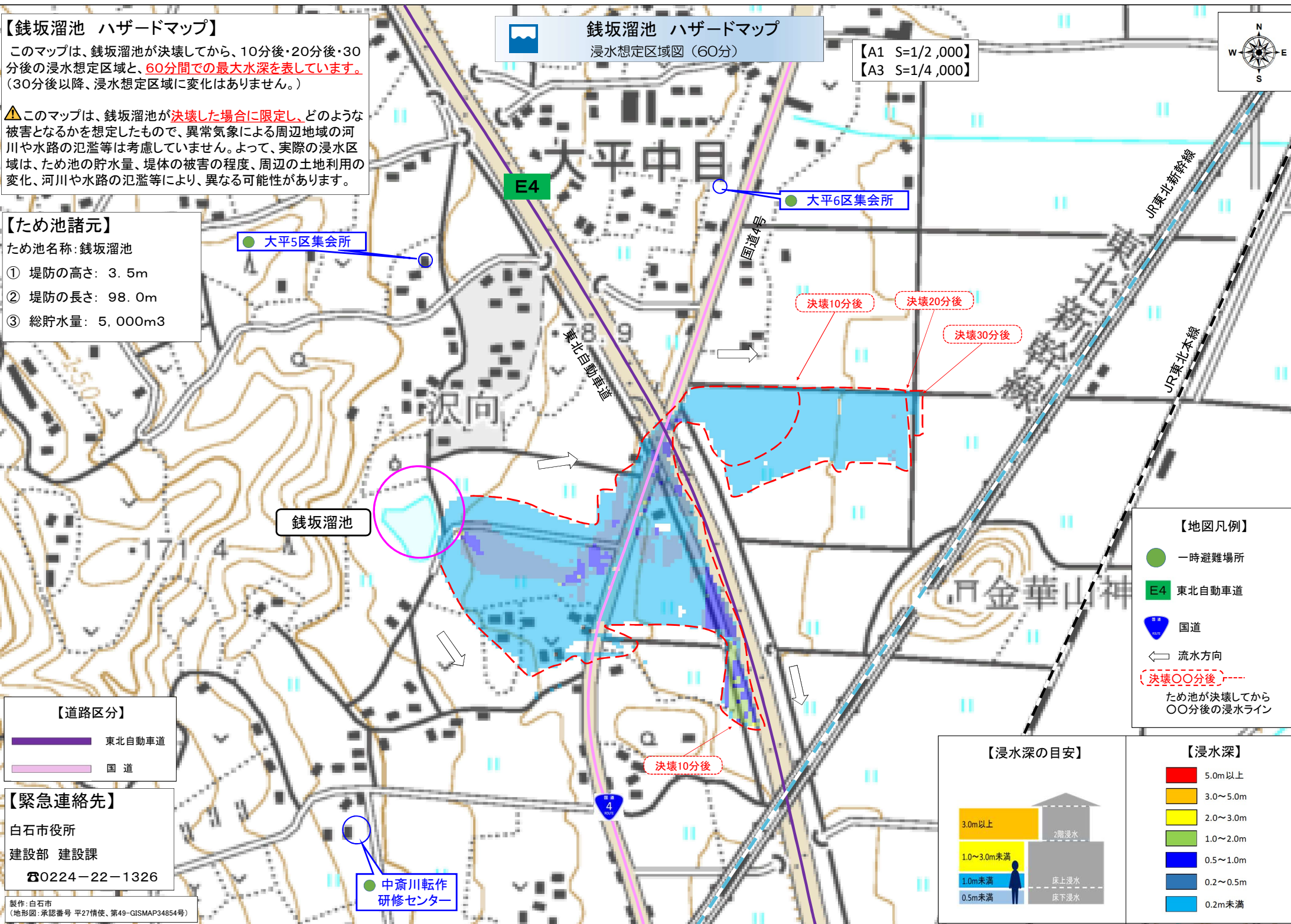
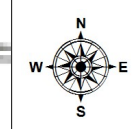
白石市役所
建設部 建設課
☎0224-22-1326

製作: 白石市
(地形図: 承認番号 平27情使、第49-GISMAP34854号)

銭坂溜池 ハザードマップ

浸水想定区域図 (60分)

【A1 S=1/2,000】
【A3 S=1/4,000】



【地図凡例】

- 一時避難場所
- E4 東北自動車道
- 国道
- ⇐ 流水方向
- (決壊〇〇分後) ため池が決壊してから〇〇分後の浸水ライン

【浸水深の目安】

【浸水深】

- 5.0m以上
- 3.0~5.0m
- 2.0~3.0m
- 1.0~2.0m
- 0.5~1.0m
- 0.2~0.5m
- 0.2m未満

● 中斎川転作
研修センター