

【万蔵溜池 ハザードマップ】

このマップは、万蔵溜池が決壊してから、10分後・20分後・30分後・40分後・50分後・60分後の浸水想定区域と、**60分間での最大水深を表しています。**

⚠このマップは、万蔵溜池が**決壊した場合に限定し**、どのような被害となるかを想定したもので、異常気象による周辺地域の河川や水路の氾濫等は考慮していません。よって、実際の浸水区域は、ため池の貯水量、堤体の被害の程度、周辺の土地利用の変化、河川や水路の氾濫等により、異なる可能性があります。

【ため池諸元】

ため池名称: 万蔵溜池

- ① 堤防の高さ: 6.2m
- ② 堤防の長さ: 36.0m
- ③ 総貯水量: 3,390m³

【緊急連絡先】

白石市役所
建設部 建設課
☎0224-22-1326

製作: 白石市
(背景図: 宮城県土地改良事業団体連合会)

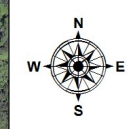


万蔵溜池 ハザードマップ

浸水想定区域図 (60分)

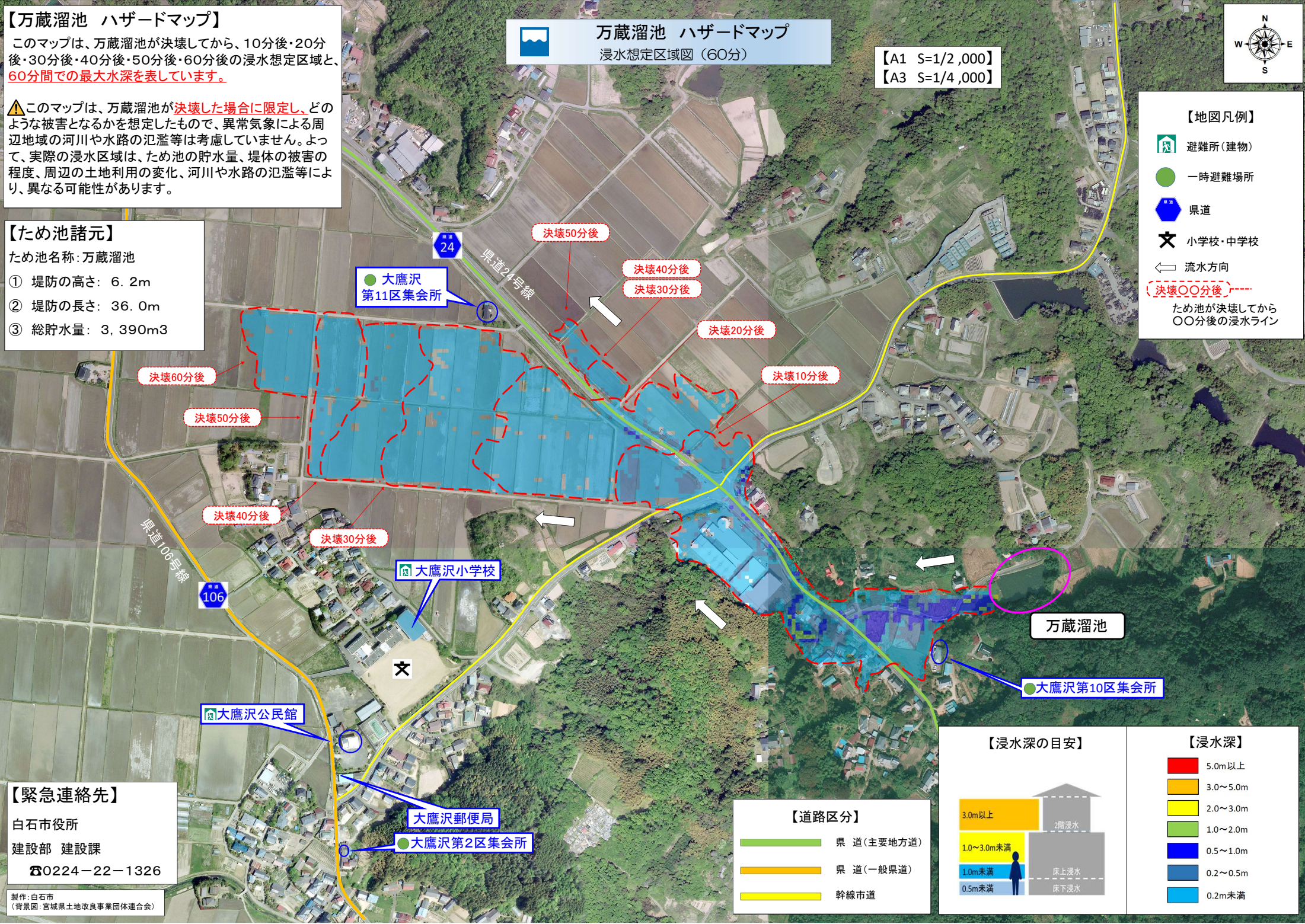
【A1 S=1/2,000】

【A3 S=1/4,000】



【地図凡例】

- 避難所(建物)
 - 一時避難場所
 - 県道
 - 小学校・中学校
 - 流水方向
 - 決壊〇〇分後の浸水ライン
- ため池が決壊してから〇〇分後の浸水ライン



万蔵溜池

●大鷹沢第10区集会所

●大鷹沢第11区集会所

文 大鷹沢小学校

大鷹沢公民館

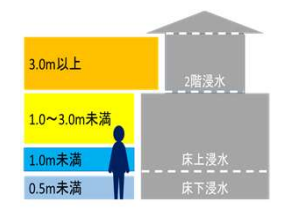
大鷹沢郵便局

●大鷹沢第2区集会所

【道路区分】

- 県道(主要地方道)
- 県道(一般県道)
- 幹線市道

【浸水深の目安】



【浸水深】

- 5.0m以上
- 3.0~5.0m
- 2.0~3.0m
- 1.0~2.0m
- 0.5~1.0m
- 0.2~0.5m
- 0.2m未満

【万蔵溜池 ハザードマップ】

このマップは、万蔵溜池が決壊してから、10分後・20分後・30分後・40分後・50分後・60分後の浸水想定区域と、**60分間での最大水深を表しています。**

⚠このマップは、万蔵溜池が**決壊した場合に限定し**、どのような被害となるかを想定したもので、異常気象による周辺地域の河川や水路の氾濫等は考慮していません。よって、実際の浸水区域は、ため池の貯水量、堤体の被害の程度、周辺の土地利用の変化、河川や水路の氾濫等により、異なる可能性があります。

【ため池諸元】

ため池名称: 万蔵溜池

- ① 堤防の高さ: 6.2m
- ② 堤防の長さ: 36.0m
- ③ 総貯水量: 3,390m³

【緊急連絡先】

白石市役所
建設部 建設課
☎0224-22-1326

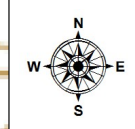
製作: 白石市
(地形図: 承認番号 平27情使、第49-GISMAP34854号)

万蔵溜池 ハザードマップ

浸水想定区域図 (60分)

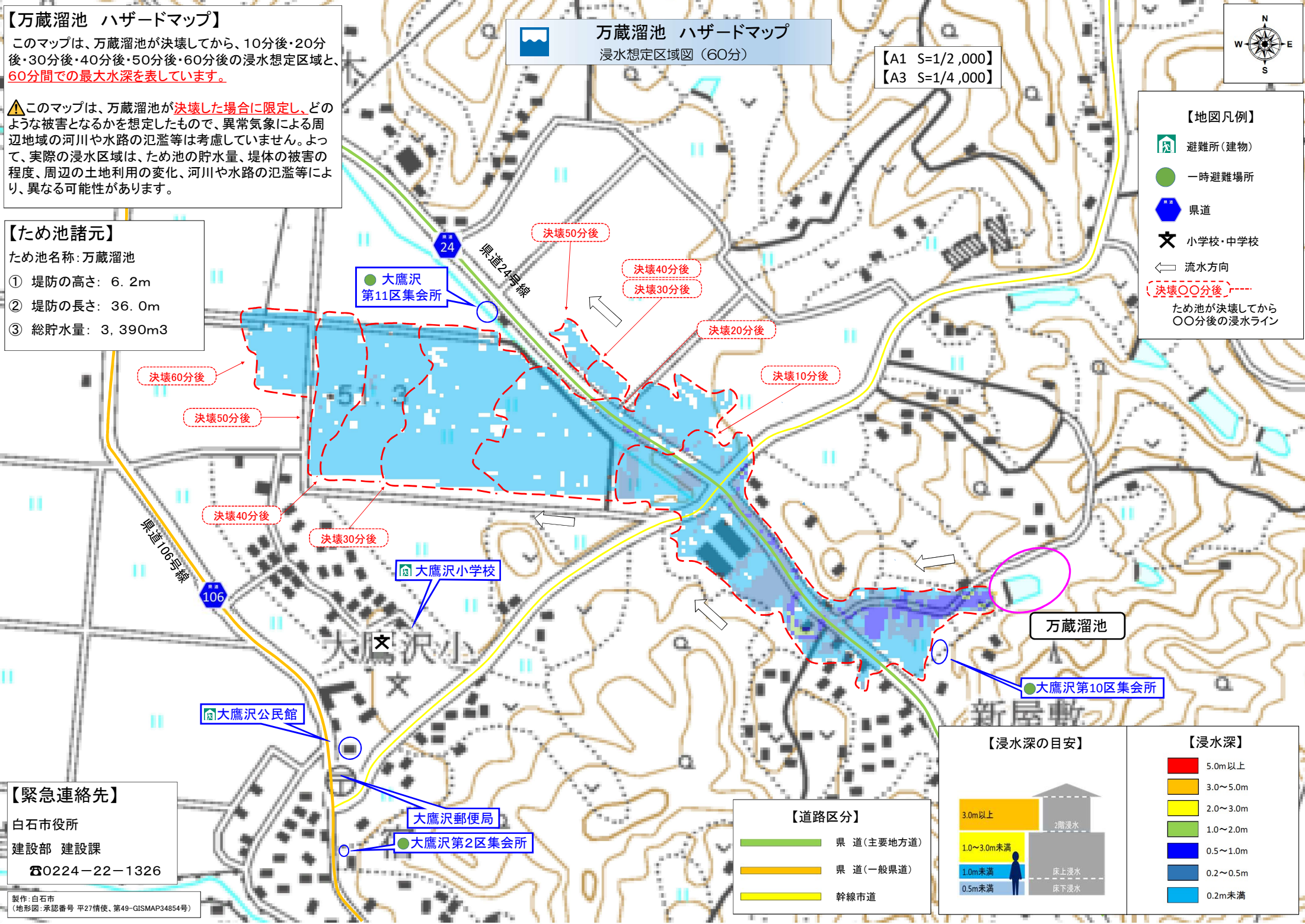
【A1 S=1/2,000】

【A3 S=1/4,000】

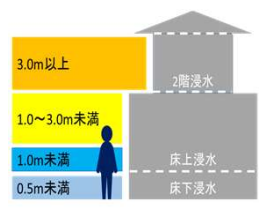


【地図凡例】

- 避難所(建物)
 - 一時避難場所
 - 県道
 - 小学校・中学校
 - 流水方向
 - 決壊〇〇分後
- ため池が決壊してから〇〇分後の浸水ライン



【浸水深の目安】



【浸水深】

- 5.0m以上
- 3.0~5.0m
- 2.0~3.0m
- 1.0~2.0m
- 0.5~1.0m
- 0.2~0.5m
- 0.2m未満

【道路区分】

- 県道(主要地方道)
- 県道(一般県道)
- 幹線市道