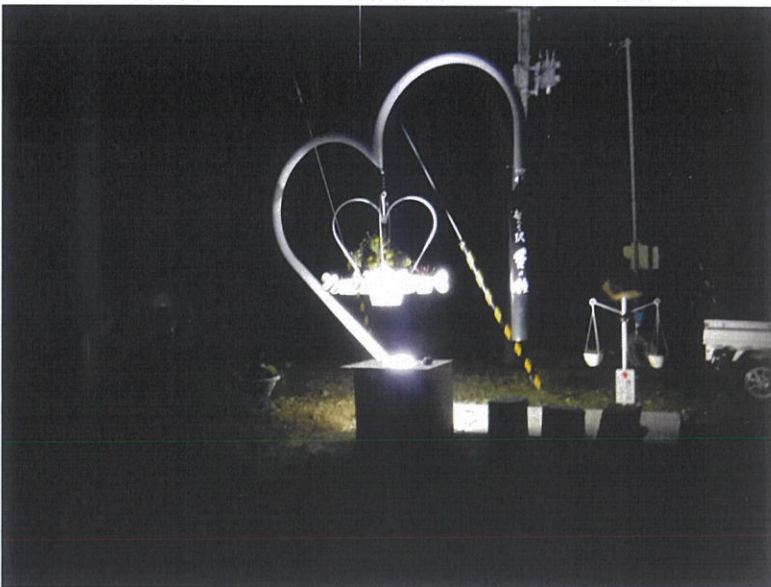


現況写真



写真部位	撮影方向
<p>電線は、地中埋設！ 重機で掘削配管埋設です！</p>	

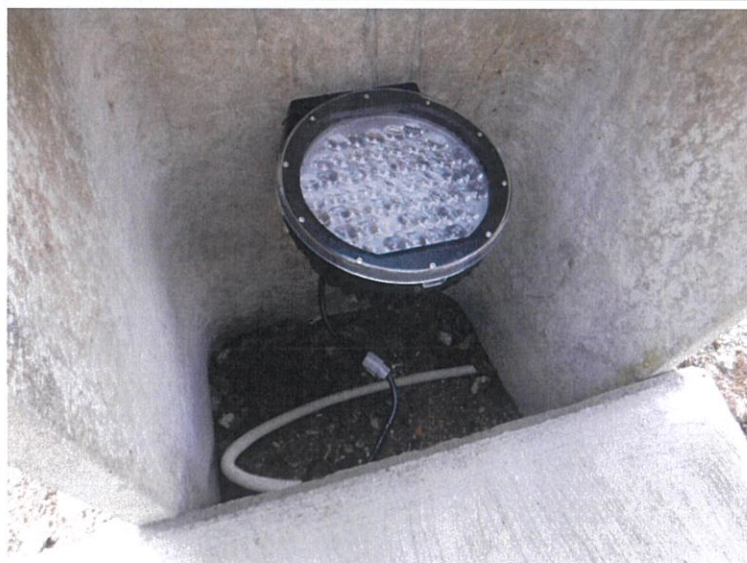


写真部位	撮影方向
<p>これが完成した状態ですが、 雪の晩や霧が出ている夜は、幻想的 ですよ~~~~</p> <p>光の柱が、まっすぐに天空に向かって 伸びてます・・・。</p>	



写真部位	撮影方向
<p>通行車両に眩しくないように、この様 な工夫がされております。</p>	

現況写真



写真部位

撮影方向

電気は、船舶用に開発されたものだそうです。

もちろん、LED



写真部位

撮影方向

設置も、実は・・・

何回も調整を重ねて・・・

結果として、やってよかったです！

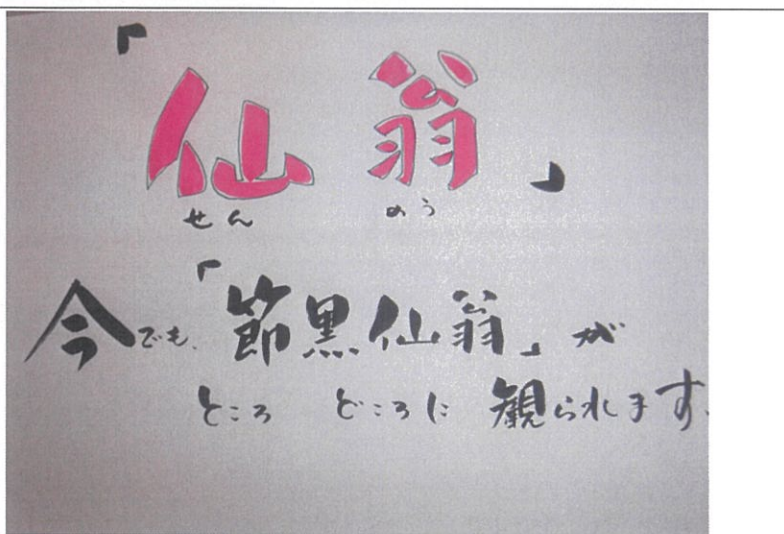
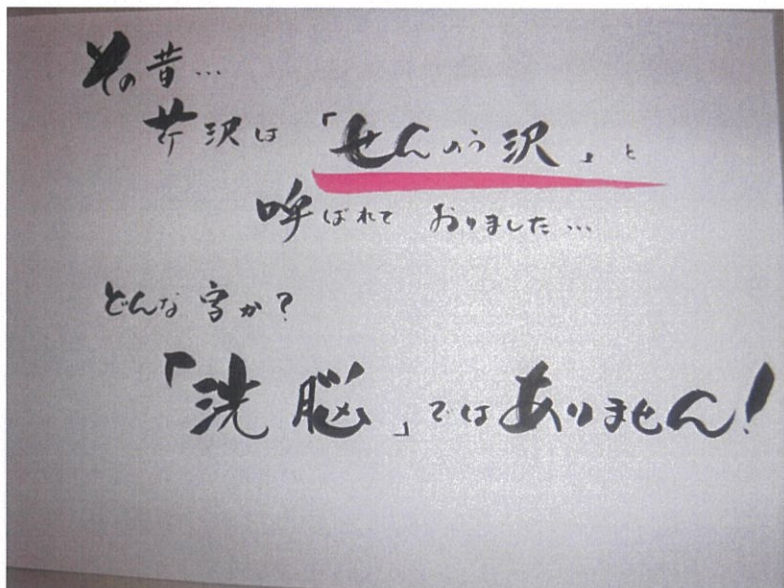
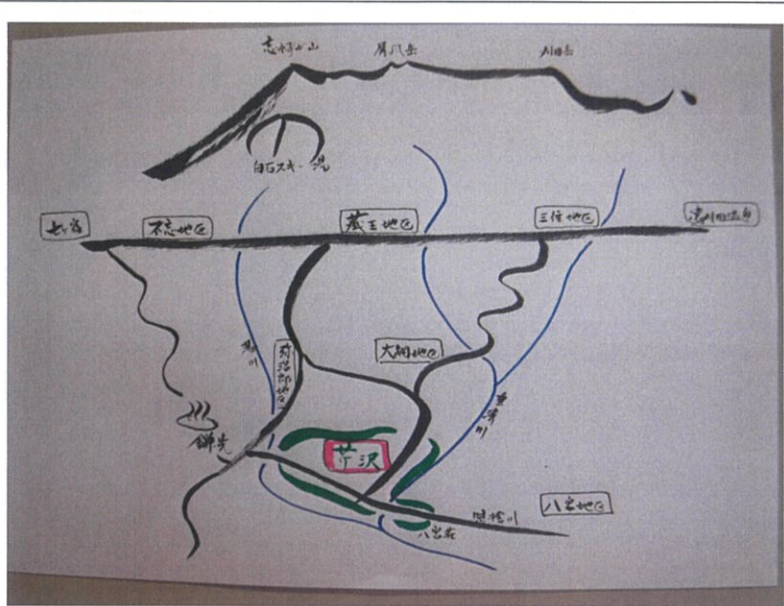


写真部位

撮影方向

共同作業では、それぞれが出来る作業を分担して、21戸から全員参加で植栽や、地区内の環境整備まで、毎年2回ほど行っておりますが、その他に4班に分かれて、毎月花壇の手入れを行っております・・・。

現況写真



写真部位	撮影方向
------	------

芹沢自治会の紹介です

「せんとう沢」の意味は？

写真部位	撮影方向
------	------

ここから、始まりです！

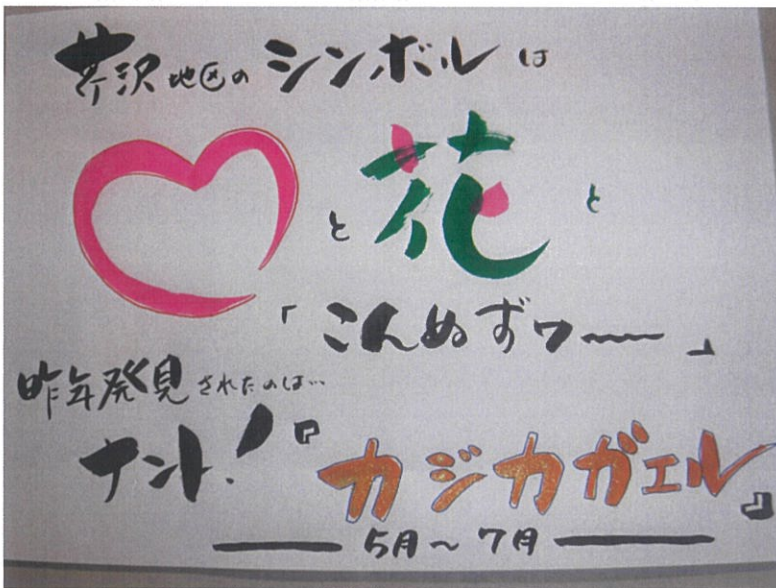
写真部位	撮影方向
------	------

どんな花か？
 ご存知ですか？

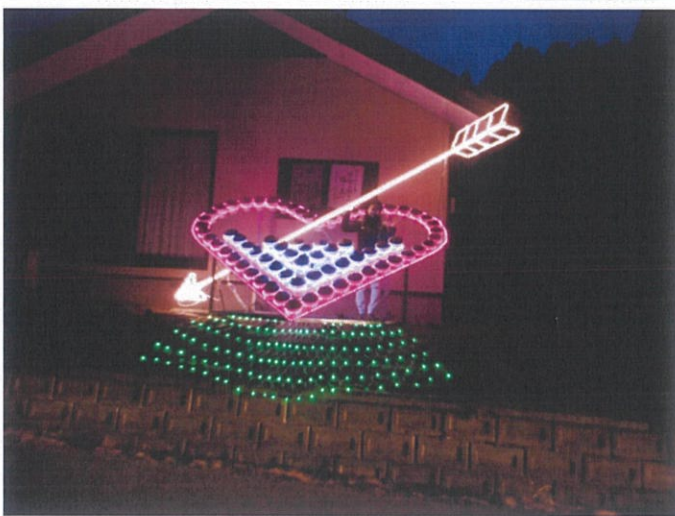
現況写真



写真部位	撮影方向
<p>綺麗な花でしょ？</p> <p>それでも、絶滅危惧種になってしまったんです・・・</p> <p>地区内には、まだ・・・あちらこちらで見ることが出来ます！</p>	



写真部位	撮影方向
<p>更に、さらに・・・</p> <p>地区民でもびっくりです!!!</p> <p>まさかここに居たなんて・・・</p> <p>そこで、今回は「カジカ蛙の歌を聴く火の見櫓の様な、あずま屋」を・・・と、地区内から要望されております！</p> <p>ビールを片手に・・・となりそうですが・・・</p>	



写真部位	撮影方向
<p>総ての始まりは、ここからでした・・・</p>	