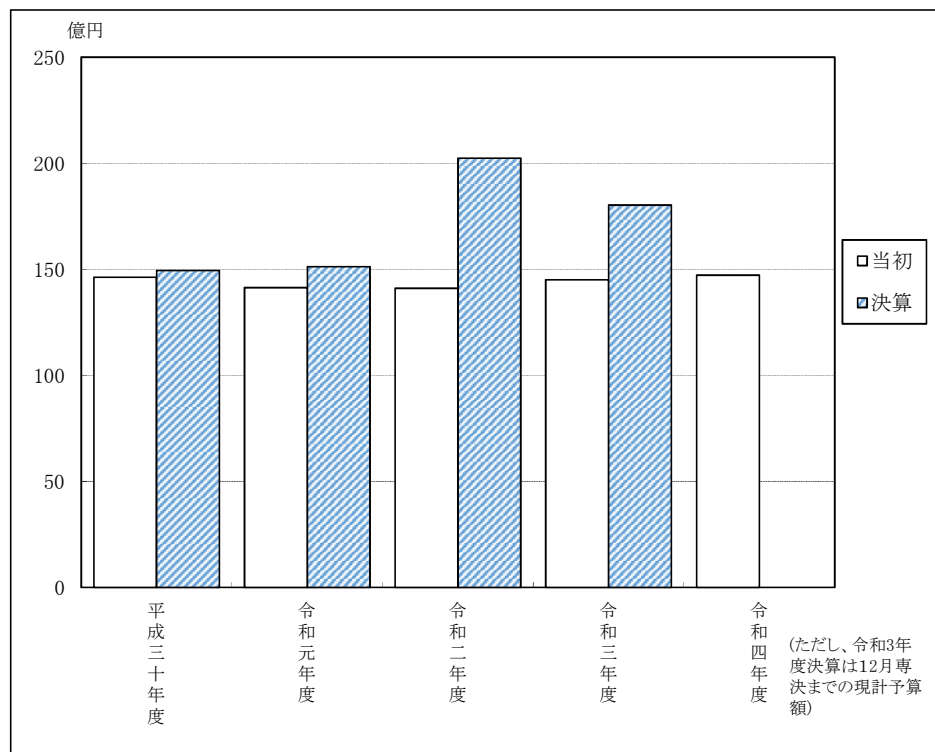


令和4年度当初予算関係

参考資料

1 市財政の推移



2 実質収支の推移

(単位:千円)

区分	年度	平成29年度	平成30年度	令和元年度	令和2年度
歳入総額		16,771,013	15,348,157	15,795,148	20,914,616
歳出総額		16,138,456	14,944,174	15,126,392	20,238,026
差引額		632,557	403,983	668,756	676,590
翌年度に繰り越すべき財源		80,806	46,514	196,786	172,845
実質収支		551,751	357,469	471,970	503,745

3 歳入款別対前年度比較表

(単位:千円)

区分 款別	令和4年度		令和3年度		比較増減	
	当初予算額 (A)	構成比 %	当初予算額 (B)	構成比 %	(A)-(B)	増減率 %
1 市 税	3,904,988	26.53	3,739,741	25.79	165,247	4.42
2 地方譲与税	203,417	1.38	184,800	1.27	18,617	10.07
3 利子割交付金	1,200	0.01	1,300	0.01	△100	△7.69
4 配当割交付金	8,200	0.06	7,000	0.05	1,200	17.14
5 株式等譲渡所得割交付金	8,100	0.05	5,600	0.04	2,500	44.64
6 法人事業税交付金	64,100	0.44	37,000	0.26	27,100	73.24
7 地方消費税交付金	776,200	5.27	704,000	4.85	72,200	10.26
8 ゴルフ場利用税交付金	5,800	0.04	4,700	0.03	1,100	23.40
9 環境性能割交付金	25,000	0.17	17,000	0.12	8,000	47.06
10 地方特例交付金	21,000	0.14	22,000	0.15	△1,000	△4.55
11 地方交付税	4,250,000	28.87	4,150,000	28.62	100,000	2.41
12 交通安全対策特別交付金	3,700	0.02	3,900	0.03	△200	△5.13
13 分担金及び負担金	58,428	0.40	63,277	0.44	△4,849	△7.66
14 使用料及び手数料	156,183	1.06	164,505	1.13	△8,322	△5.06
15 国庫支出金	2,097,325	14.25	2,110,588	14.55	△13,263	△0.63
16 県支出金	901,285	6.12	895,374	6.17	5,911	0.66
17 財産収入	13,609	0.09	13,874	0.10	△265	△1.91
18 寄附金	500,004	3.40	430,004	2.97	70,000	16.28
19 繰入金	638,990	4.34	614,844	4.24	24,146	3.93
20 繰越金	1	0.00	1	0.00	0	0.00
21 諸収入	494,620	3.36	507,276	3.50	△12,656	△2.49
22 市債	588,100	4.00	824,400	5.68	△236,300	△28.66
歳入合計	14,720,250		14,501,184		219,066	1.51

4 歳出款別対前年度比較表

(単位:千円)

区 分 款 別	令和4年度		令和3年度		比較増減	
	当初予算額 (A)	構成比 %	当初予算額 (B)	構成比 %	(A)-(B)	増減率 %
1 議 会 費	164,990	1.12	166,453	1.15	△1,463	△0.88
2 総 務 費	2,352,888	15.98	2,600,849	17.94	△247,961	△9.53
3 民 生 費	5,226,589	35.51	5,170,636	35.66	55,953	1.08
4 衛 生 費	1,914,606	13.01	1,439,876	9.93	474,730	32.97
5 労 働 費	1,617	0.01	1,636	0.01	△19	△1.16
6 農 林 水 産 業 費	332,351	2.26	404,784	2.79	△72,433	△17.89
7 商 工 費	418,850	2.84	508,806	3.51	△89,956	△17.68
8 土 木 費	1,362,864	9.26	1,297,844	8.95	65,020	5.01
9 消 防 費	503,931	3.42	496,004	3.42	7,927	1.60
10 教 育 費	1,196,127	8.13	1,213,976	8.37	△17,849	△1.47
11 災 害 復 旧 費	2,991	0.02	2,987	0.02	4	0.13
12 公 債 費	1,227,087	8.34	1,182,225	8.15	44,862	3.79
13 予 備 費	15,359	0.10	15,108	0.10	251	1.66
歳 出 合 計	14,720,250		14,501,184		219,066	1.51

5 歳出性質別対前年度比較表

(単位:千円)

区 分 性 質 別	令和4年度		令和3年度		比較増減	
	当初予算額 (A)	構成比 %	当初予算額 (B)	構成比 %	(A)-(B)	増減率 %
1 人 件 費	2,789,850	18.95	2,792,670	19.26	△2,820	△0.10
2 物 件 費	2,705,565	18.38	2,635,181	18.17	70,384	2.67
3 維 持 補 修 費	134,185	0.91	129,073	0.89	5,112	3.96
4 扶 助 費	2,789,124	18.95	2,743,700	18.92	45,424	1.66
5 補 助 費 等	1,497,642	10.17	1,747,223	12.05	△249,581	△14.28
6 投 資 的 経 費	939,098	6.38	1,114,667	7.69	△175,569	△15.75
(1) 普 通 建 設 事 業 費	936,107	6.36	1,111,680	7.67	△175,573	△15.79
(2) 災 害 復 旧 費	2,991	0.02	2,987	0.02	4	0.13
7 公 債 費	1,227,087	8.34	1,182,225	8.15	44,862	3.79
8 積 立 金	131,104	0.89	125,636	0.87	5,468	4.35
9 出 資 金	698,009	4.74	227,745	1.57	470,264	206.49
10 貸 付 金	263,251	1.79	265,251	1.83	△2,000	△0.75
11 繰 出 金	1,529,976	10.39	1,522,705	10.50	7,271	0.48
12 予 備 費	15,359	0.11	15,108	0.10	251	1.66
歳 出 合 計	14,720,250		14,501,184		219,066	1.51

令和4年度一般会計性質別調べ

(単位:千円)

款別 性質区分	1 議会費	2 総務費	3 民生費	4 衛生費	5 労働費	6 農林水産業費	7 商工費	8 土木費	9 消防費	10 教育費	11 災害復旧費	12 公債費	13 予備費	合計
1 人件費	154,363	999,315	622,023	203,385		141,030	45,123	110,652	84,998	428,961				2,789,850
2 物件費	9,216	1,047,287	238,249	553,159		41,666	30,792	108,509	20,130	656,557				2,705,565
3 維持補修費		10,780	2,841	304		2,584	1,617	95,340	1,247	19,472				134,185
4 扶助費		6,765	2,713,734	27,615		780	120	1,595	240	38,275				2,789,124
5 補助費等	1,411	134,588	115,689	591,675	1,617	105,321	63,303	85,562	363,916	34,560				1,497,642
6 普通建設事業		49,485	3,900	17,963		20,123	14,894	778,060	33,400	18,282				936,107
(1) 補助事業				8,247		11,084		661,384						680,715
(2) 単独事業		49,485	3,900	9,716		9,039	14,894	116,676	33,400	18,282				255,392
7 災害復旧事業											2,991			2,991
(1) 補助事業														
(2) 単独事業											2,991			2,991
8 公債費												1,227,087		1,227,087
9 積立金		104,668	664			20,847	1	4,904		20				131,104
10 出資金				520,505				177,504						698,009
11 貸付金			251				263,000							263,251
12 繰出金			1,529,238					738						1,529,976
13 予備費													15,359	15,359
計	164,990	2,352,888	5,226,589	1,914,606	1,617	332,351	418,850	1,362,864	503,931	1,196,127	2,991	1,227,087	15,359	14,720,250