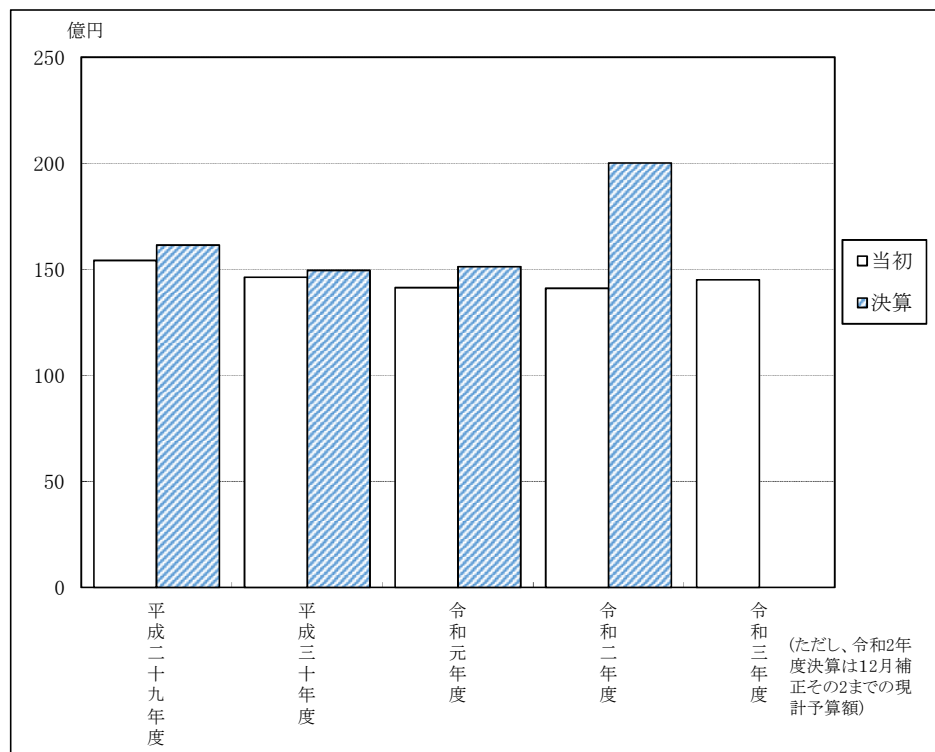


令和3年度当初予算関係

参考資料

1 市財政の推移



2 実質収支の推移

(単位:千円)

区分	年度	平成28年度	平成29年度	平成30年度	令和元年度
歳入総額		17,191,304	16,771,013	15,348,157	15,795,148
歳出総額		16,747,680	16,138,456	14,944,174	15,126,392
差引額		443,624	632,557	403,983	668,756
翌年度に繰り越すべき財源		71,159	80,806	46,514	196,786
実質収支		372,465	551,751	357,469	471,970

3 歳入款別対前年度比較表

(単位:千円)

区分 款別	令和3年度		令和2年度		比較増減	
	当初予算額 (A)	構成比 %	当初予算額 (B)	構成比 %	(A)-(B)	増減率 %
1 市 税	3,739,741	25.79	3,892,037	27.59	△152,296	△3.91
2 地方譲与税	184,800	1.27	198,000	1.40	△13,200	△6.67
3 利子割交付金	1,300	0.01	1,400	0.01	△100	△7.14
4 配当割交付金	7,000	0.05	6,800	0.05	200	2.94
5 株式等譲渡所得割交付金	5,600	0.04	5,000	0.03	600	12.00
6 法人事業税交付金	37,000	0.26	31,000	0.22	6,000	19.35
7 地方消費税交付金	704,000	4.85	709,000	5.03	△5,000	△0.71
8 ゴルフ場利用税交付金	4,700	0.03	5,200	0.04	△500	△9.62
9 環境性能割交付金	17,000	0.12	18,000	0.13	△1,000	△5.56
10 地方特例交付金	22,000	0.15	19,000	0.13	3,000	15.79
11 地方交付税	4,150,000	28.62	4,150,000	29.42	0	0.00
12 交通安全対策特別交付金	3,900	0.03	3,800	0.03	100	2.63
13 分担金及び負担金	63,277	0.44	67,636	0.48	△4,359	△6.44
14 使用料及び手数料	164,505	1.13	172,971	1.23	△8,466	△4.89
15 国庫支出金	2,110,588	14.55	1,888,520	13.39	222,068	11.76
16 県支出金	895,374	6.17	871,764	6.18	23,610	2.71
17 財産収入	13,874	0.10	12,405	0.09	1,469	11.84
18 寄附金	430,004	2.97	323,303	2.29	106,701	33.00
19 繰入金	614,844	4.24	576,397	4.09	38,447	6.67
20 繰越金	1	0.00	1	0.00	0	0.00
21 諸収入	507,276	3.50	499,677	3.54	7,599	1.52
22 市債	824,400	5.68	653,200	4.63	171,200	26.21
歳入合計	14,501,184		14,105,111		396,073	2.81

4 歳出款別対前年度比較表

(単位:千円)

区 分 款 別	令和3年度		令和2年度		比較増減	
	当初予算額 (A)	構成比 %	当初予算額 (B)	構成比 %	(A)-(B)	増減率 %
1 議 会 費	166,453	1.15	176,888	1.25	△10,435	△5.90
2 総 務 費	2,600,849	17.94	2,271,819	16.10	329,030	14.48
3 民 生 費	5,170,636	35.66	5,151,363	36.52	19,273	0.37
4 衛 生 費	1,439,876	9.93	1,343,748	9.53	96,128	7.15
5 労 働 費	1,636	0.01	1,636	0.01	0	0.00
6 農 林 水 産 業 費	404,784	2.79	386,624	2.74	18,160	4.70
7 商 工 費	508,806	3.51	551,495	3.91	△42,689	△7.74
8 土 木 費	1,297,844	8.95	1,228,148	8.71	69,696	5.67
9 消 防 費	496,004	3.42	497,698	3.53	△1,694	△0.34
10 教 育 費	1,213,976	8.37	1,304,258	9.25	△90,282	△6.92
11 災 害 復 旧 費	2,987	0.02	2,987	0.02	0	0.00
12 公 債 費	1,182,225	8.15	1,173,441	8.32	8,784	0.75
13 予 備 費	15,108	0.10	15,006	0.11	102	0.68
歳 出 合 計	14,501,184		14,105,111		396,073	2.81

5 歳出性質別対前年度比較表

(単位:千円)

区 分 性 質 別	令和3年度		令和2年度		比較増減	
	当初予算額 (A)	構成比 %	当初予算額 (B)	構成比 %	(A)-(B)	増減率 %
1 人 件 費	2,792,670	19.26	2,859,149	20.27	△66,479	△2.33
2 物 件 費	2,635,181	18.17	2,421,021	17.16	214,160	8.85
3 維 持 補 修 費	129,073	0.89	117,836	0.84	11,237	9.54
4 扶 助 費	2,743,700	18.92	2,533,669	17.96	210,031	8.29
5 補 助 費 等	1,747,223	12.05	1,842,380	13.06	△95,157	△5.16
6 投 資 的 経 費	1,114,667	7.69	992,857	7.04	121,810	12.27
(1) 普 通 建 設 事 業 費	1,111,680	7.67	989,870	7.02	121,810	12.31
(2) 災 害 復 旧 費	2,987	0.02	2,987	0.02	0	0.00
7 公 債 費	1,182,225	8.15	1,173,441	8.32	8,784	0.75
8 積 立 金	125,636	0.87	120,843	0.86	4,793	3.97
9 出 資 金	227,745	1.57	257,745	1.83	△30,000	△11.64
10 貸 付 金	265,251	1.83	260,251	1.84	5,000	1.92
11 繰 出 金	1,522,705	10.50	1,510,913	10.71	11,792	0.78
12 予 備 費	15,108	0.10	15,006	0.11	102	0.68
歳 出 合 計	14,501,184		14,105,111		396,073	2.81

令和3年度一般会計性質別調べ

(単位:千円)

款別 性質区分	1 議会費	2 総務費	3 民生費	4 衛生費	5 労働費	6 農林水産業費	7 商工費	8 土木費	9 消防費	10 教育費	11 災害復旧費	12 公債費	13 予備費	合計
1 人件費	157,524	995,653	622,314	149,824		157,294	75,908	116,763	80,073	437,317				2,792,670
2 物件費	7,299	951,624	243,178	469,459		101,694	63,577	87,778	21,605	688,967				2,635,181
3 維持補修費		12,827	2,091	250		2,499	2,813	93,863	1,443	13,287				129,073
4 扶助費		7,220	2,677,545	19,785		1,135	420	1,010		36,585				2,743,700
5 補助費等	1,630	149,997	94,972	562,666	1,636	98,623	70,587	359,032	373,880	34,200				1,747,223
6 普通建設事業		379,239	7,700	10,147		28,483	30,500	633,008	19,003	3,600				1,111,680
(1) 補助事業		276,939		8,247		9,220		562,103						856,509
(2) 単独事業		102,300	7,700	1,900		19,263	30,500	70,905	19,003	3,600				255,171
7 災害復旧事業											2,987			2,987
(1) 補助事業														
(2) 単独事業											2,987			2,987
8 公債費												1,182,225		1,182,225
9 積立金		104,289	714			15,056	1	5,556		20				125,636
10 出資金				227,745										227,745
11 貸付金			251				265,000							265,251
12 繰出金			1,521,871					834						1,522,705
13 予備費													15,108	15,108
計	166,453	2,600,849	5,170,636	1,439,876	1,636	404,784	508,806	1,297,844	496,004	1,213,976	2,987	1,182,225	15,108	14,501,184