

## ホワイトキューブ

12月の休館日 2・9・16・23・29日～1月3日  
開館時間 9:00～21:45 ☎22-1290

### ■ホワイトキューブ映画劇場 「ラストレター」



白石市もロケ地となった映画「ラストレター」についてキューブで上映します！

- 日時 令和3年1月11日(祝)  
①10:00～②14:00～
- 場所 キューブホール
- 料金 自由席 前売1,000円(当日1,200円)

### ■講談師 六代目神田伯山 独演会

いま最もチケットが取れない

い天才講談師が登場します！

- 日時 令和3年2月13日(土)  
15:00～
- 場所 キューブホール
- 料金 全席指定 前売3,500円(当日3,500円)  
未就学児入場不可
- チケット発売日  
12月4日(金)～

### ■白石寄席 春風亭小朝 独演会(振替公演)

延期になっていました公演の日程が決定しました。

- 日時 令和3年3月21日(日)  
14:00～
- 場所 キューブホール
- 料金 全席指定 前売3,000円(当日3,500円)  
未就学児入場不可

※イベントの詳細については、ホームページを確認いただくか問い合わせください。

## 白石城

12月の休館日 28～31日 開館時間 9:00～16:00  
☎24-3030

### ■冬至の会中止のお知らせ

武家屋敷にて予定をしていた冬至の会は中止します。

### ■除夜の鐘を鳴らす会

- 日時 12月31日(木)  
～令和3年1月1日(金)  
23:30～25:00

●場所 白石城本丸鐘堂  
※当日23:00～先着108人に受付整理券を配布します。

マスク着用にご協力ください。



▲今年最後の思い出にいかがですか

### ■天守閣から初日の出を 拝む会終了のお知らせ

事業は終了となりました。

## スパッシュランド しろいし

12月の休館日 2・9・16・23・28～31日

開館時間 10:00～20:00  
最終入館 19:00  
☎29-2326

### ■スパッシュランドフリーデー

毎週日曜日は10時～16時まで50mプールにフリーレーン出現！浮き輪などの遊具の使用ができます。電動の空気入れも常備してあるのでぜひお越しください。

### ■フリーデーワンポイント レッスン

フリーデー実施中の13時から15時まで、無料の初心者向け水泳教室を開催します(事前申込不要)。

### ■冬休みもスパッシュランド で元気に遊ぼう！

市内在住または市外から通園・通学の3歳から中学生までのお子さんは、受付でこどもフリーパスを提示することで、令和3年3月31日までの期間、入館料無料で利用できます。

(3歳未満無料)  
※新年は元旦から営業します！

### ■26日は風呂の日

毎月26日は岩風呂利用料金・全館利用料金を半額とさせていただきます。

※白石城下「2割増商品券」と、「生活応援商品券」ワンだふるクーポン」が3施設で利用できます！  
入館料、チケット購入、売店・レストランで専用券または共通券をお使いください。

## くらしのなかの 水道・下水道

～水道の凍結防止と不在時の中止届～



Dr. すいどー

2カ月に1回、水道と下水道のしくみや事業についてお知らせしています。今回は、これからの季節に注意したい水道管の凍結防止と長期不在時の中止届についてです。

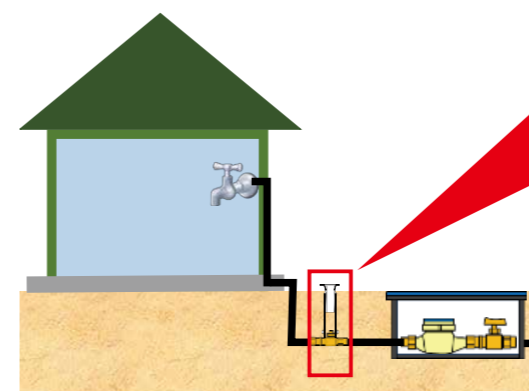
☎上下水道事業所 ☎25-5522

### ■水道の凍結にご注意ください

これからの季節、最低気温がマイナス4℃以下になると水道管や蛇口が凍りやすくなり、水が出にくくなったり、破裂したりする恐れがあります。破裂による修繕費用やそれにより発生した水道料金はお客様の負担となり、思わぬ出費となってしまいます。

凍結を防止するには、凍結防止ヒーターの使用や水抜栓を操作し水抜きをすることが有効です。突然の冷え込みや帰省などで数日間留守にするときは、水抜栓を操作し凍結を防止しましょう。

なお、万が一水道が破裂などした場合は、白石市指定給水装置工事業者へご相談ください。事業者がわからない場合は、市ホームページ「くらしの情報」からご確認ください。



▲屋外に設置してある水抜栓。いろいろな種類・設置場所があります



### 【水抜栓を使って凍結防止】

冬を迎える前に水抜栓の場所を確認しましょう。

### ■水を抜くとき

蛇口を開けた状態で水抜栓を時計回りに止まるまでしっかりと回し、蛇口の水が止まるのを確認しましょう。

電動式水抜栓の場合、自動型は水道管内の水温センサーが感知し自動的に水が抜けます。手動型は水抜ボタンを押して蛇口を開けると水が抜けます。

### ■水を使うとき

蛇口をいったん閉めてから、水抜栓を反時計回りに止まるまで回します。蛇口を開けると、プシュッという空気が抜ける音とともに水が出ます。

### ■長期不在にするときは中止届の手続きを！

自宅を長い間留守にするときや空き家などをお持ちの方で、月の初めから月末まで一カ月以上水道を使用されない場合は、上下水道お客さまセンターへ水道の中止届の提出をおすすめします。

### 【手続きをしないままにしておく・・・】

- 凍結などが原因で水道管やボイラーなどから漏水した場合、多額の水道料金が発生する場合があります。
- 水道を使用しなくても、基本料金分の水道料金が請求されます。中止届を提出し使用を中止している期間は、水道料金が請求されませんが、月の途中からの中止はその月分の基本料金が発生しますのでご注意ください。

なお、使用を再開される場合は、使用開始の3日前までに上下水道お客さまセンターへ開始届を提出してください。